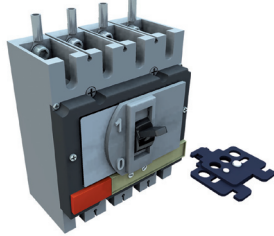


L'AL-204 est un condamneateur pour disjoncteur de puissance en boîtier moulé.  
C'est un dispositif permettant une condamnation par plusieurs opérateurs.  
Il est adaptable sur la majorité des disjoncteurs.

The AL-204 is a lockout circuit breaker molded case.  
It is a locking device by several operators.  
It is adaptable to the majority of circuit breakers.

El AL-204 es un enclavamiento para disyuntores de potencia en caja moldeada.

Es un dispositivo permitiendo un enclavamiento por varios operadores.  
Se adapta en la mayoría de los disyuntores.

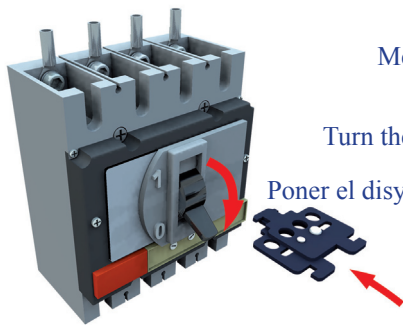


1

Mettre le disjoncteur en position d'ouverture.

Turn the breaker in the open position.

Poner el disyuntor en posición de apertura.

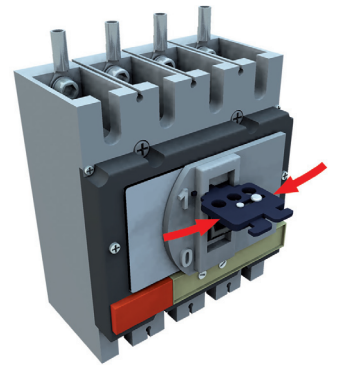


2

Mettre l'AL-204 en place.  
Faire coulisser les 2 parties pour écarter les crans.

Put in place the AL-204.  
Slide the two parties to remove the notches.

Poner el AL-204.  
Hacer deslizar las 2 partes para separara las muescas.

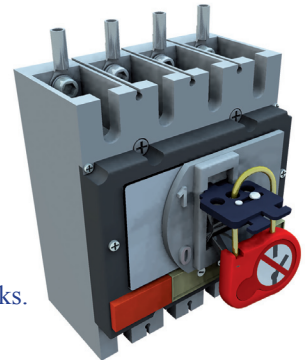


3

Verrouiller le condamneateur AL-204 à l'aide d'un ou plusieurs cadenas.

Lock AL-204 with one or more padlocks.

Condenar el AL-204 con uno o varios candados.



### Caractéristiques :

- Corps acier , peinture epoxy noire
- Verroulable par 1, 2 ou 3 cadenas
- Poids : 32 grs
- 37 x 49 x 4 mm

### Characteristics :

- Steel body , black epoxy
- Locking by 1, 2 or 3 padlocks
- Weight : 32 grs
- 37 x 49 x 4 mm

### Caracteristicas:

- Cuerpo de acero, epoxy negro
- Cierre para 1, 2 o 3 candados
- Peso : 32 grs
- 37 x 49 x 4 mm

**AL-204**  
Condamneateur de disjoncteur  
Lockout circuit breaker  
Enclavamiento para disyuntores

FRANCAIS

ENGLISH

ESPAÑOL



réf.99-8560/00 Avril 2011

## Caractéristiques :

- Corps acier , peinture epoxy noire
- Verroulable par 1, 2 ou 3 cadenas
- Poids : 32 grs
- 37 x 49 x 4 mm

## Characteristics :

- Steel body , black epoxy
- Locking by 1, 2 or 3 padlocks
- Weight : 32 grs
- 37 x 49 x 4 mm

## Caracteristicas:

- Cuerpo de acero, epoxy negro
- Cierre para 1 , 2 o 3 candados
- Peso : 32 grs
- 37 x 49 x 4 mm

réf.99-8560/00 Avril 2011

CATU S.A. 10 à 20 Avenue Jean-Jaurès 92220 BAGNEUX CEDEX  
Tél. 01 42 31 46 00 Télécopie 01 42 31 46 32

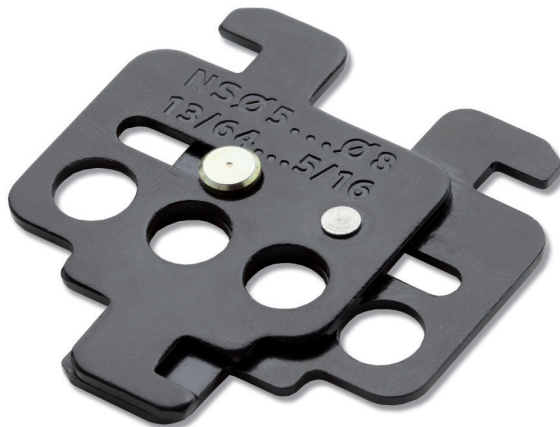


## AL-204 Condamnateur de disjoncteur Lockout circuit breaker Enclavamiento para disyuntores

FRANCAIS

ENGLISH

ESPAÑOL



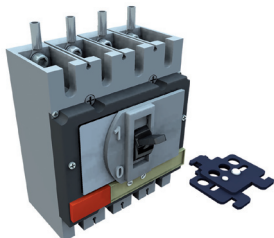
L'AL-204 est un condamnateur pour disjoncteur de puissance en boîtier moulé.

C'est un dispositif permettant une condamnation par plusieurs opérateurs. Il est adaptable sur la majorité des disjoncteurs.

The AL-204 is a lockout circuit breaker molded case. It is a locking device by several operators. It is adaptable to the majority of circuit breakers.

El AL-204 es un enclavamiento para disyuntores de potencia en caja moldeada.

Es un dispositivo permitiendo un enclavamiento por varios operadores. Se adapta en la mayoría de los disyuntores.

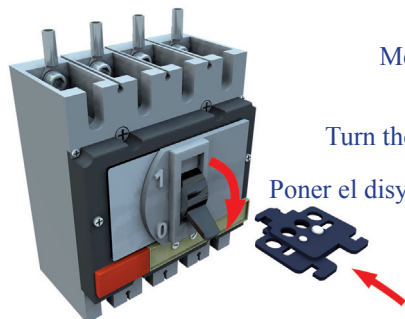


1

Mettre le disjoncteur en position d'ouverture.

Turn the breaker in the open position.

Poner el disyuntor en posición de apertura.

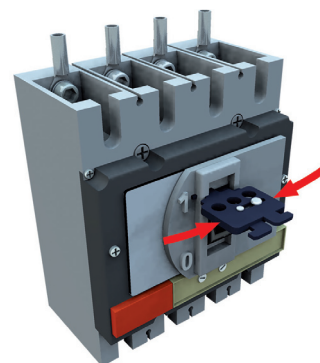


2

Mettre l' AL-204 en place. Faire coulisser les 2 parties pour écarter les crans.

Put in place the AL-204. Slide the two parties to remove the notches.

Poner el AL-204. Hacer deslizar las 2 partes para separara las muescas.



3

Verrouiller le condamnateur AL-204 à l'aide d'un ou plusieurs cadenas.

Lock AL-204 with one or more padlocks.

Condenar el AL-204 con uno o varios candados.

