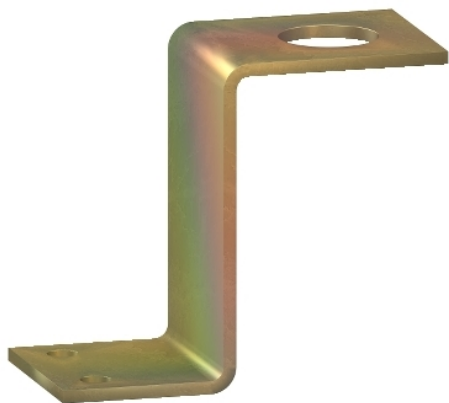


# Fiche produit

## Caractéristiques

# DX1AP52

Spacial - Thalassa - support de montage unité  
Ø22mm sur profilé DIN



### Principales

Quantité du lot	Lot de 10 Lot de 1
Type access unité dialogue	Support de montage sur rail DIN
Catégorie d'accessoire / de pièce détachée	Accessoires de fixation
Composant bouton	Unité de commande

### Complémentaires

Mode de fixation	Par vis
Diamètre de fixation	22 mm
Montage du produit	Rail DIN
Poids du produit	0,16 kg

### Emballage

Type d'emballage 1	PCE
Nb produits dans l'emballage 1	1
Hauteur de l'emballage 1	4,5 cm
Largeur de l'emballage 1	8,0 cm
Longueur de l'emballage 1	12,0 cm
Poids de l'emballage 1	156,0 g
Type d'emballage 2	BAG
Nb produits dans l'emballage 2	10
Hauteur de l'emballage 2	5,0 cm
Largeur de l'emballage 2	8,0 cm
Longueur de l'emballage 2	12,0 cm
Poids de l'emballage 2	1,566 kg
Type d'emballage 3	S01
Nb produits dans l'emballage 3	30
Hauteur de l'emballage 3	15,0 cm
Largeur de l'emballage 3	15,0 cm
Longueur de l'emballage 3	40,0 cm
Poids de l'emballage 3	4,755 kg

Le présent document comprend des descriptions générales et/ou des caractéristiques techniques générales sur la performance des produits auxquels il se réfère. Le présent document ne peut être utilisé pour déterminer l'aptitude ou la fiabilité de ces produits pour des applications utilisateur spécifiques et n'est pas destiné à se substituer à cette détermination. Il appartient à chaque utilisateur ou intégrateur de réaliser, sous sa propre responsabilité, l'analyse de risques complète et appropriée, d'évaluer et tester les produits dans le contexte de leur application ou utilisation spécifique. Ni la société Schneider Electric Industries SAS, ni aucune de ses filiales ou sociétés associées dans lesquelles elle détient une participation, ne peut être tenue pour responsable de la mauvaise utilisation de l'information contenue dans le présent document.

## Durabilité de l'offre

Statut environnemental de l'offre	Produit Green Premium
Régulation REACH	<a href="#">Déclaration REACH</a>
Sans SVHC REACH	Oui
Directive RoHS UE	Conformité pro-active (Produit en dehors du scope légal RoHS UE) <a href="#">Déclaration RoHS UE</a>
Sans métaux lourds toxiques	Oui
Sans mercure	Oui
Régulation RoHS Chine	<a href="#">Déclaration RoHS Pour La Chine</a>
Information sur les exemptions RoHS	<a href="#">Oui</a>
Profil environnemental	<a href="#">Profil Environnemental Du Produit</a>

## Garantie contractuelle

Garantie	18 mois
----------	---------