

Rittal – The System.

Faster – better – everywhere.



SV 3525.010

Jeux de barres PLS spéciaux en E-Cu

État: 27/05/2024 (La source: rittal.com/fr-fr)

ENCLOSURES

POWER DISTRIBUTION

CLIMATE CONTROL

IT INFRASTRUCTURE

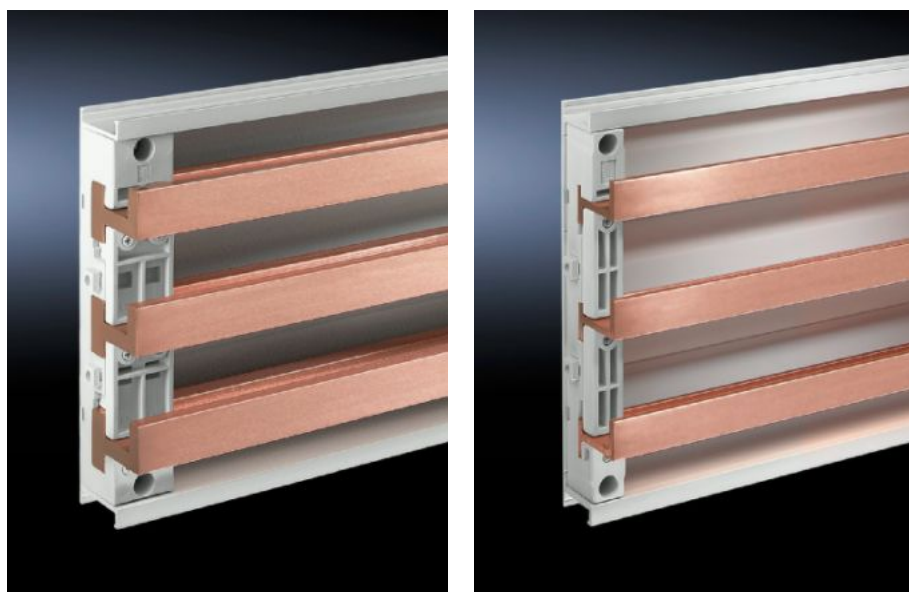
SOFTWARE & SERVICES

FRIEDHELM LOH GROUP



SV 3525.010 - Jeux de barres PLS spéciaux en E-Cu

Longueurs de 495 mm à 2400 mm.



Caractéristiques

| | |
|-----------------------------|-----------------------|
| Référence | SV 3525.010 |
| Matériau | E-Cu |
| Épaisseur des barres | 5 mm |
| Section | 300 mm ² |
| Longueur | 895 mm |
| Remarque | Longueur libre |
| Type de jeu de barres | Jeu de barres en E-Cu |
| Convient aux jeux de barres | PLS 800 |
| Dimensions | Longueur: 895 mm |
| Convient à | Largeur: = 1.000 mm |
| Unité d'emballage | 3 p. |
| Poids/UE | 6,96 kg |
| Taux de cuivre (kg / pièce) | 2.32 |
| Numéro du tarif douanier | 74071000 |

Caractéristiques

| | |
|-----|---------------|
| EAN | 4028177504004 |
|-----|---------------|

| | |
|----------|----------|
| ETIM 7.0 | EC001522 |
|----------|----------|

| | |
|------------|----------|
| ECLASS 8.0 | 27370303 |
|------------|----------|

Approbation

| | |
|-------------|--------------------|
| Approbation | UL + C-UL (listed) |
|-------------|--------------------|

| | |
|--------------|---|
| Explications | Déclaration de conformité Déclaration de conformité UK |
|--------------|---|