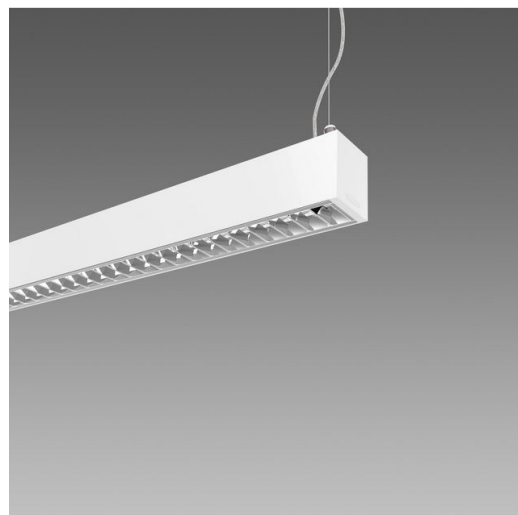


Liset 2.0 - en suspension - direct - Basse luminance - UGR<19

Code: 22302038-1241

INFORMATIONS GÉNÉRALES



Article	Liset 2.0 - en suspension - direct - Basse luminance - UGR<19
Code	22302038-1241

DIMENSIONS ET POIDS

Longueur (mm)	1160 mm
Largeur (mm)	50 mm
Hauteur (mm)	60 mm
Poids (Kg)	2.4 kg

CARACTÉRISTIQUES ÉLECTRIQUES ET CONTRÔLES

Tension (V)	230 V
Fréquence (Hz)	50 Hz
Alimentation	CLD-D-D
Interface de contrôle	DALI
Facteur de puissance	≥0.92
Classe d'isolation	Classe I
Contrôle et réglage	Oui (contrôle extérieur)

Liset 2.0 est un luminaire linéaire et modulaire. Il simplifie la composition de l'éclairage qui peut adopter plusieurs configurations, quelle qu'en soit l'application : commerce de détail, contextes artistiques et culturels, espaces d'accueil et/ou structures d'hébergement. Compact, élégant, polyvalent et peu encombrant, Liset 2. est facile à installer en encastré, en plafonnier, en suspension ou sur rail. Le luminaire est disponible en trois versions : avec optique basse luminance UGR<19, avec optique « confort » blanche ou noire en polycarbonate et avec diffuseur en polycarbonate opale. Toute la gamme est équipée de LED de dernière génération - 4 000K, CRI 80 et 90 - pour une utilisation facile dans n'importe quel projet d'éclairage.

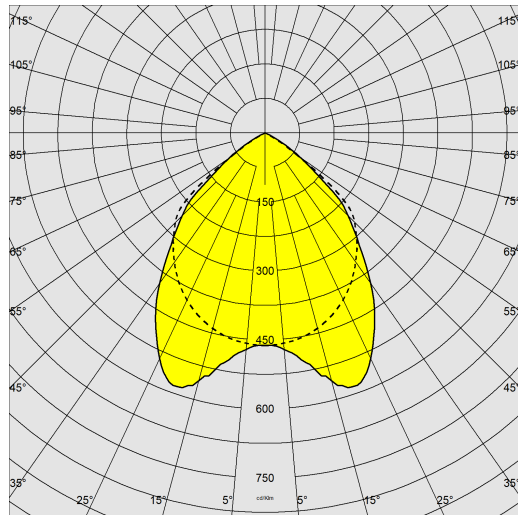
Liset 2.0 est un véritable système multifonctionnel, mis au point pour exploiter au maximum la technologie LED. La sobriété des lignes et l'efficacité lumineuse permettent de mettre en scène d'extraordinaires effets de lumières et d'ombres. L'extraordinaire flexibilité du système repose sur la multitude des solutions réalisables avec le module d'angle. Celui-ci permet de composer des installations PLEINE INTENSITÉ qui garantissent un éclairage uniforme de l'espace et un confort visuel continu. La caractéristique principale du système est sa capacité à intégrer une grande variété de downlights, spots en plafonnier et projecteurs de la série Matrix Q. En raison de ses multiples configurations de puissance, de puissance lumineuse, de faisceaux lumineux et de finitions esthétiques, Liset 2.0 System s'inscrit parfaitement dans tous les contextes architecturaux et met en valeur l'espace d'exposition et les objets exposés.



Liset 2.0 - en suspension - direct - Basse luminance - UGR<19

Code: 22302038-1241

DONNÉES PHOTOMÉTRIQUES



Source lumineuse	LED
CRI	>80
Flux lumineux (sortant) (lm)	2859 lm
Puissance absorbée (totale) (W)	28 W
CCT	4000 K
Efficacité lumineuse (lm/W)	102 lm/W
Taux d'éblouissement d'inconfort UGR (EN 12464-1) (facteur de réflexion : plafond 0,7 - murs 0,5)	UGR<19 (dans toutes les situations). Selon la norme NF EN 12464.
Low Flicker	luminaire avec flicker très limité : lumière uniforme pour une plus grande sécurité visuelle.
Maintien du flux lumineux LED	50000 hr, L 80, B 20

CARACTÉRISTIQUES MÉCANIQUES

Résistance aux chocs mécaniques (IK)	IK07
IP	40

Liset 2.0 - en suspension - direct - Basse luminance - UGR<19

Code: 22302038-1241

MATÉRIAUX ET COULEURS

Corps	aluminium extrudé avec embouts en aluminium moulé sous pression.
Optique	basse luminance à ventelles double parabole, en aluminium brillant 99,99 antireflet et anti-irisant très basse luminance avec traitement PVD.
Peinture	poudre à base de résine époxy-polyester résistante aux rayons UV.
Couleur	Noir
Avertissements	suspensions non incluses, à commander séparément.

NORMES ET CONFORMITÉ

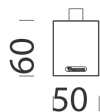
Classe de sécurité photobiologique	RG0
Marquages et essais	CE
Normes de référence	NF EN 60598-1. Degré de protection selon la norme NF EN 60529.

ÉQUIPEMENT

Sur demande	<ul style="list-style-type: none">- CRI<90.- version PUSH-DIMM sous-code -1245 (4 000K) ou -3945 (3 000K).- version SEC. 1h sous-code -09 (4 000K) ou -0928 (3 000K).- version SEC. 3h sous-code -31 (4 000K) ou -3957 (3 000K).- câble passant pour ligne continue sous-code -0072.
-------------	---

GARANTIE

Garantie après-vente	5 yr
----------------------	------



1160/1455/2310

TÉLÉCHARGEMENT

MONTAGES

InstructionsMontage LISET 2 0 sosp plafone rev7.pdf

DESSINS

BIM suspension - direct - Dark light - UGR19 - 1160mm - 20200519.zip

DessinTechnique 302008.dxf

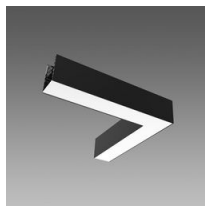


Liset 2.0 - en suspension - direct - Basse luminance - UGR<19

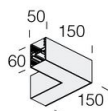
Code: 22302038-1241



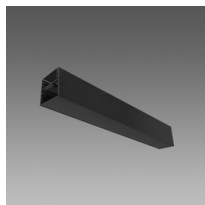
Étrier de jonction - Liset 2.0



Module d'angle - PLEINE INTENSITÉ - suspension



Module S d'angle en suspension - plafond



Module S linéaire en suspension



Suspension électrifiée - 5 pôles



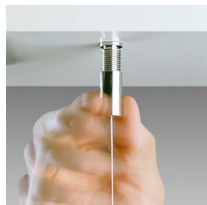
Suspension électr. WIRELESS - 5 pôles



Suspension simple Q



Suspension électrifiée Q



Suspension simple acier



Raccord en suspension pour rail