



**Marque de commande**

**V15L-M16-500**

Adaptateur de montage, M12/M16, 5 broches

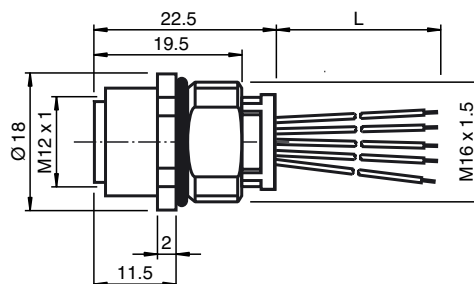
**Caractéristiques**

- Montage sur face avant/vissé

**Accessoires**

**LOCKNUT M16 NICKEL BRASS**  
Écrou, laiton nickelé

**Dimensions**



**Caractéristiques techniques**

**Caractéristiques générales**

nombre de pôles	5
Raccordement 1	Connecteur femelle
Forme constructive 1	droit
Filetage 1	M12
Raccordement 2	Extrémité de câble libre
numéro de fichier UL	E191152

**Caractéristiques électriques**

Tension assignée	$U_r$	63 V
Courant assigné	$I_r$	12 A pour 40 °C

résistance de continuité	$\leq 5 \text{ m}\Omega$
Protection contre les surtensions	Catégorie III

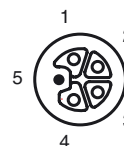
**Conditions environnantes**

Température ambiante	-40 ... 85 °C (-40 ... 185 °F)
Degré de pollution	3

**Caractéristiques mécaniques**

Degré de protection	IP68
Raccordement	fils (16 AWG)
Matériau	
contacts	CuZn
surface de contact	Au
Douilles taraudées	Zinc moulé sous pression, nickelé
Câble	
Longueur	L 500 mm
Cycles d'insertion-extraction	$\geq 100$

**Raccordement électrique**

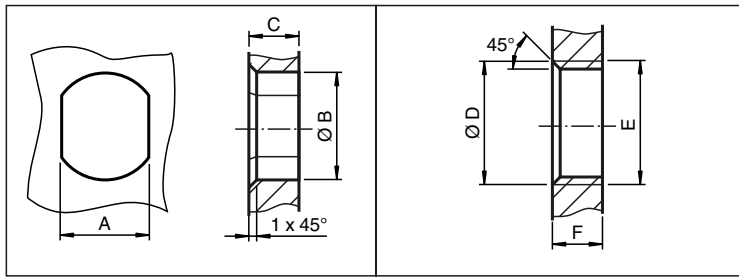


**Raccordement électrique**

1 )	.....	BN
2 )	.....	WH
3 )	.....	BU
4 )	.....	BK
5 )	.....	GY

Date de publication: 2019-04-08 16:03 Date d'édition: 2019-04-08 322924\_fra.xml

Note d'Installation



	A	B	C	D	E	F
M8	7.1 <sup>+0.1</sup>	Ø 8.2 <sup>+0.1</sup>	2 - 4 mm	-	M8x0.5	2 - 4 mm
M12	11 <sup>+0.1</sup>	Ø 12.2 <sup>+0.1</sup>	< 4 mm	-	M12x1	< 4.5 mm
M16	13.5 <sup>+0.1</sup>	Ø 16.1	< 4.5 mm	Ø 17 <sup>+0.2</sup>	M16x1.5	> 2.5 mm
M20	13.5 <sup>+0.1</sup>	Ø 20.1	-	Ø 20 <sup>+0.2</sup>	M20x1.5	< 6 mm
PG9	13.5 <sup>+0.1</sup>	Ø 15.3 <sup>+0.1</sup>	< 4.5 mm	Ø 16	PG9	> 2.5 mm
PG13.5	18.8 <sup>+0.1</sup>	Ø 20.5 <sup>+0.1</sup>	-	Ø 22 <sup>±0.1</sup>	PG13.5	-

Date de publication: 2019-04-08 16:03 Date d'édition: 2019-04-08 322924\_fra.xml