

Serre-fils

Pour mise à la terre des chemins de câbles, des structures...

CARACTÉRISTIQUES

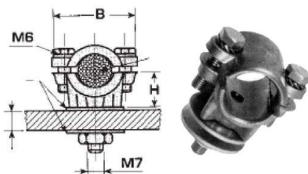
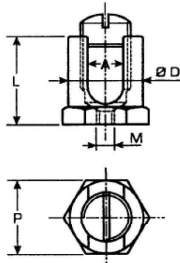
- En alliage de Cuivre
- Fixé sur support avec goujons adaptés
- Modèle SF : livré avec boulonnerie et 2 rondelles bimétalliques 30 x 8,5 x 2 mm

APPLICATIONS

- Mise à la terre des chemins de câbles et des structures

AVANTAGES

- Gamme complète pour câbles en Cuivre jusqu'à 181 mm²
- Utilisable sur structure galvanisée ou en Aluminium avec l'ajout de rondelles bimétalliques

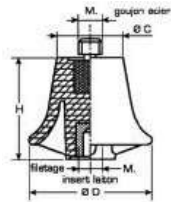


Désignation	Capacité		Dimensions (mm)					TCPN	Code
	mm	mm ²	M	A	D	P	L		
BB 6-6	3 à 6	6 à 16	6 x 100	6,3	16,8	17	19	709305-2	020600
BB 6-7	3 à 6	6 à 16	7 x 150	6,3	16,8	17	19	709305-3	020630
BB 6-8	3 à 6	6 à 16	8 x 125	6,3	16,8	17	19	709305-4	020640
BB 8-6	4 à 8	10 à 35	6 x 100	8,3	17,8	18	22	709305-6	020650
BB 8-7	4 à 8	10 à 35	7 x 150	8,3	17,8	18	22	709305-7	020660
BB 8-8	4 à 8	10 à 35	8 x 125	8,3	17,8	18	22	709305-8	020670
BB 8-10	4 à 8	10 à 35	10 x 150	8,3	17,8	18	22	709305-9	020680
BB 8-12	4 à 8	10 à 35	12 x 175	8,3	17,8	18	22	1-709305-0	020690
BB 10-6	7 à 10	25 à 50	6 x 100	10,3	20,8	21	26	1-709305-3	020700
BB 10-7	7 à 10	25 à 50	7 x 150	10,3	20,8	21	26	1-709305-4	020710
BB 10-8	7 à 10	25 à 50	8 x 125	10,3	20,8	21	26	1-709305-5	020720
BB 10-10	7 à 10	25 à 50	10 x 150	10,3	20,8	21	26	1-709305-6	020750
BB 12-6	8 à 12	35 à 95	6 x 100	12,3	23,8	24	30	1-709305-8	020760
BB 12-7	8 à 12	35 à 95	7 x 150	12,3	23,8	24	30	1-709305-9	020770
BB 12-8	8 à 12	35 à 95	8 x 125	12,3	23,8	24	30	2-709305-0	020790
BB 12-10	8 à 12	35 à 95	10 x 150	12,3	23,8	24	30	2-709305-1	020820
BB 12-12	8 à 12	35 à 95	12 x 175	12,3	23,8	24	30	2-709305-2	020830
BB 14-6	8 à 14	35 à 120	6 x 100	14,3	26	26	34	2-709305-4	020860
BB 14-7	8 à 14	35 à 120	7 x 150	14,3	26	26	34	2-709305-5	021050
BB 14-8	8 à 14	35 à 120	8 x 125	14,3	26	26	34	2-709305-6	021060
BB 14-10	8 à 14	35 à 120	10 x 150	14,3	26	26	34	2-709305-7	021090
BB 14-12	8 à 14	35 à 120	12 x 175	14,3	26	26	34	2-709305-8	021100
Kits serre-fils + rondelles + visserie									
BB 8-8 + BM	4 à 8	10 à 35	8 x 125	8,3	17,8	18	22	2832300-1	000284
SF 12-7 + BM	8 à 12	35 à 95	7 x 100	12,5	24	24	30	716090-1	095120
SF 14-7 + BM	8 à 14	35 à 120	7 x 100	14,5	26	26	34	710116-1	095150
SF 16-7 + BM	16,5	147	7 x 100	16,5	30	30	40	716091-1	095130

BM 2 rondelles bimétalliques 30 x 8,5 x 2 mm
1 tige laiton M7 ou acier M8
1 écrou M7 ou M8

Désignation	Section (mm ²)	Dimensions (mm)			Rondelle			TCPN	Code
		M	B	H	Diam. ext.	Diam. int.	Ep		
SF 20-7 + BM	181	7 x 100	46	19,5	30	8,5	2	716092-1	095140

Isolateurs synthétiques



Désignation	Dimensions (mm)			Niveau de tension	TCPN	Code
	D	H	Filetages			
BA 7M-7F (mâle-femelle)	42	35	M7-M7	3 kV	716526-1	002480
BA 8F-8F (femelle-femelle)	42	35	M8-M8	3 kV	716526-2	002530
BA 10F-10F (femelle-femelle)	60	50	M10-M10	5 kV	716526-3	002540

Température d'utilisation permanente : 170°C
max - diélectrique max 25 kV

Tige ferrure



Désignation	Filetage - Dimensions	TCPN	Code
Tige 108 AZB	M8/125 (L: 8 + 21 mm) - Longueur totale: 32 mm	716480-1	002830

Patte à vis à bois



Désignation	Filetage - Dimensions	TCPN	Code
Tige 207 Acier	M7/150 (L: 8mm) - Longueur totale: 35 mm	710785-1	002850

Goujons de réduction



Désignation	Filetage - Dimensions	TCPN	Code
Goujon 5 12 10	M12/175 (L: 10 mm) - M10/150 (L: 10mm)	709546-6	002930
Goujon 5 16 10	M16/200 (L: 14mm) - M10/150 (L: 7mm)	709546-3	002940
Goujon 5 16 12	M16/200 (L: 14 mm) - M12/175 (L: 13 mm)	709546-4	002950

Goujons de fixation



Désignation	Filetage - Dimensions	TCPN	Code
Goujon 4 08 20 acier	M8/125 (L: 20 mm)	710149-1	002880
Goujon 4 10 20 acier	M10/150 (L: 20 mm)	710149-2	002890
Goujon 4 12 25 acier	M12/175 (L: 25 mm)	710149-3	002900

Rondelles bimétalliques Aluminium-Cuivre



Désignation	Dimensions (mm)			TCPN	Code
	Diam. extérieur	Diam. intérieur	Épaisseur		
Rondelle Alu-Cu 30 x 6,5 x 2	30	6,5	2	709581-1	023650
Rondelle Alu-Cu 30 x 8,5 x 2	30	8,5	2	709580-1	023640
Rondelle Alu-Cu 30 x 10,5 x 2	30	10,5	2	711621-1	023660
Rondelle Alu-Cu 30 x 13 x 2	30	13	2	707841-1	023670
PBST 2 diamètre 14	30	14	2	710115-1	087940
PBST 2 diamètre 16	30	16	2	714527-1	087960

Installation
Électrique

Plaques bimétalliques Aluminium-Cuivre pour sabots de terre



Désignation	Dimensions (mm)			TCPN	Code
	Longueur x largeur	Diamètre du trou	Épaisseur		
PBST 1 diamètre 14	55 x 36	14	1	710112-1	087930
PBST 1 diamètre 16	55 x 36	16	1	710114-1	087950

Plaques bimétalliques Aluminium-Cuivre pour découpe



Désignation	Dimensions (mm)			TCPN	Code
	Longueur	Largeur	Épaisseur		
Plaque Alu/Cu 1500 x 430 x 1	1500	430	1	710420-1	000368
Plaque Alu/Cu 1500 x 430 x 2	1500	430	2	710421-1	000369