

CH20M22 S RPP LGY 2018**Weidmüller Interface GmbH & Co. KG**

Klingenbergstraße 26

D-32758 Detmold

Germany

www.weidmueller.com

Illustration du produit**Efficacité, flexibilité et design optimisés - du « sur mesure » immédiatement accessible**

Lors du choix d'un design de boîtier, la flexibilité est un facteur clé. Les autres critères importants sont : l'adaptabilité, la personnalisation du design, l'innovation fonctionnelle et le coût. Choisissez une performance maximale au coût le plus réduit possible.

Le boîtier d'électronique modulaire CH20M22 est le format standard parmi les différentes largeurs existantes. Il dispose de la taille plus adaptée à la plupart des applications électroniques courantes.

Le système tout entier vous séduira : sa modularité, sa flexibilité, son haut niveau de sécurité ainsi que ses fonctionnalités innovantes, et de nombreux autres détails pratiques.

- **Temps d'installation réduit** grâce à des astuces comme « Wire ready » avec ses têtes de vis universelles multi-outil
- **Exploitation facile**, grâce à un repérage clair et permanent, à des possibilités supplémentaires de repérage, à un levier d'extraction intégré ou à un couvercle transparent
- **Insensibilité maximale aux perturbations** avec une structure conforme ESD comportant des jointures avec un large chevauchement, en plastique hautes performances
- **Sécurité de fonctionnement élevée** avec son système de codage Auto-Set unique et sa protection

contre le contact avec les doigts double face, au niveau du connecteur mâle et du connecteur femelle CH20M - un nom discret pour le système le plus flexible du marché. Il représente plus qu'un « Boîtier modulaire IP20 pour composants » (« Component Housing IP20 Modular »).

CH20M signifie efficacité et innovation, de la conception à la fabrication et à l'exploitation.

Informations générales de commande

Version	Boîtier modulaire, OMNIMATE Housing - série CH20M Gris clair, Largeur: 22.8 mm
Référence	1470700000
Type	CH20M22 S RPP LGY 2018
GTIN (EAN)	4050118277630
Qté.	10 pièce(s)
Informations concernant l'assemblage complet, voir les articles référencés	1104450000

CH20M22 S RPP LGY 2018

Weidmüller Interface GmbH & Co. KG

Klingenbergstraße 26

D-32758 Detmold

Germany

www.weidmueller.com

Caractéristiques techniques

Dimensions et poids

Hauteur	22,8 mm	Hauteur (pouces)	0,898 inch
Largeur	22,8 mm	Largeur (pouces)	0,898 inch
Longueur	105,5 mm	Longueur (pouces)	4,154 inch
Poids net	8,4 g		

Températures

plage de température d'utilisation	Humidité	5 - 93 % d'humidité rel., Tu = 40 °C, pas de condensation
-40 °C...120 °C		

Classifications

ETIM 6.0	EC001031	ETIM 7.0	EC001031
ETIM 8.0	EC001031	ECLASS 9.0	27-18-27-90
ECLASS 9.1	27-18-27-90	ECLASS 10.0	27-18-27-92
ECLASS 11.0	27-18-27-92	ECLASS 12.0	27-18-27-92

Propriétés des composants

Découpe en vue de la préparation d'un port fonctionnel intégrée	Oui	Nombre d'emplacements pour les prises de raccordement femelles	2
Nombre de niveaux de raccordement	3	Nombre de pôles, max.	8
Nombre d'ouvertures de ventilation	0	Type de découpe en vue de la préparation d'un port fonctionnel	RJ45

Caractéristiques des matériaux

Classe d'inflammabilité selon UL 94	V-0	Groupe de matériaux isolants	I
Indice de Poursuite Comparatif (CTI)	600 ≤ CTI	Matériau isolant	PA 66 GF 30

Caractéristiques générales

Couleur	Gris clair	Degré de protection	IP20 en condition installée
Possibilité d'enrobage	Non	Tableau des couleurs (similaire)	RAL 7035

Agréments

ROHS	Conforme
------	----------

Téléchargements

Catalogue	Catalogues in PDF-format
-----------	--

Fiche de données

CH20M22 S RPP LGY 2018

Weidmüller Interface GmbH & Co. KG
Klingenbergstraße 26
D-32758 Detmold
Germany

www.weidmueller.com

Dessins

Illustration du produit

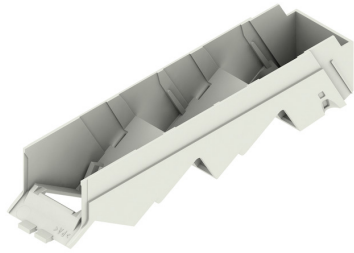


Illustration du produit



Dessin coté

