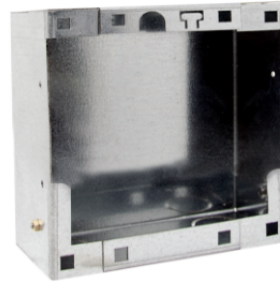




**IX9156**

## **BOÎTIER À ENCASTRER FAÇADE ACCESS. 1 COLONNE**



Boîtier à encastrer pour façade accessoire pour les platines à 1 colonne série Switch.  
Dimensions : 124 x 110,5 x 55 mm.

### **AWARDS**

DESIGN  
MILANO



**IX9156**

## BOÎTIER À ENCASTRER FAÇADE ACCESS. 1 COLONNE

### CARACTÉRISTIQUES PRINCIPALES

Hauteur (mm)	110.5
Largeur (mm)	124
Profondeur (mm)	55

### DONNÉES GÉNÉRALES

Matériaux de construction	Acier zingué
Couleur du produit	Acier

### COMPATIBILITÉ

Système audio/vidéo Simplebus 2	Yes
Système audio/vidéo Building Kit	Yes
Système audio Simplebus 2	Yes
Système audio Simplebus 1	Yes
Système VIP	Yes

### MONTAGE/INSTALLATION

Montage à encastrement	Oui
------------------------	-----