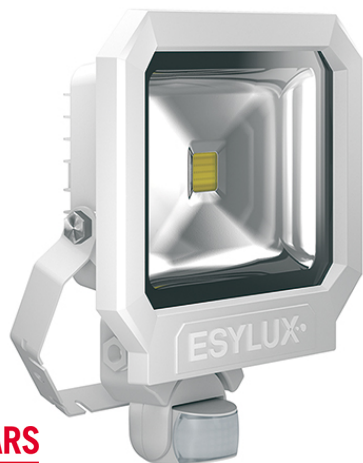
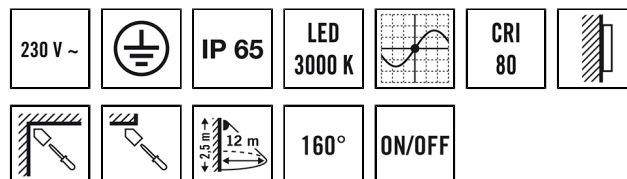


SUN AFL TR 3400 830 MD WH

E-No. EL10810121
Code GTIN 4015120810121



Description du produit

- Projecteur LED avec boîtier de qualité en aluminium moulé sous pression et détecteur de mouvement intégré ayant une zone de détection de 160° pour une commande aisée de l'éclairage
- La puissance lumineuse de 30 W LED correspond à une ampoule incandescence de 139 W, couleur d'éclairage env. 3 000 K blanc
- Forte luminosité avec 113 lm/W, très bon indice de rendu des couleurs Ra 80

Fonctions particulières:

- Protection contre les surtensions jusqu'à 2,5 kV
- Détecteur de mouvement intégré
- Commutation au passage par zéro

Données techniques

GÉNÉRALITÉS

Garantie	3 ans
Catégorie d'appareils	Projecteurs
Information sur le produit	Les projecteurs sont conçus pour une utilisation en extérieur. En cas d'utilisation à l'intérieur (p. ex. sous le plafond), la chaleur pourrait ne pas s'évacuer suffisamment.
Interface utilisateur	Potentiomètres
Télécommandable	–
Conformité	CE, EAC, RoHS, DEEE

FIXATION

Type de montage	Apparent
Type de montage	Mural
Type de raccordement	Borne à vis
Section du conducteur à raccorder	1.5 – 2.5 mm ²
Nombre de contacts	3

BOÎTIER

Dimensions	Longueur 290 mm x Largeur 250 mm x Hauteur/profondeur 86 mm
Poids	1893 g
Matériau	Fonte d'aluminium et plastique résistant aux UV
Indice de protection	IP65
Température ambiante admissible	-25 °C...+40 °C
Résistance aux chocs	IK08
Couleur	blanc, similaire à RAL 9016

RACCORDEMENT

Système de commande	ON/OFF
Classe de protection	I
Tension nominale	230 V ~ / 50 Hz
Courant d'appel	2.6 A / 290 µs
Courant de fuite	0.215 mA
Consommation en veille	0.5 W

ÉCLAIRAGE

Diffuseur	transparent
Émission de lumière	directe
Angle de rayonnement	110 °
Facteur de scintillement	<20 %
Puissance nominale P	30 W
Flux lumineux	3400 lm
Rendement lumineux	113 lm/W
Température de couleur	3000 K
Indice de rendu des couleurs Ra	> 80
Tolérance de couleur	2 SDCM
Durée de vie L70B10 à 25 °C	45000 h
Durée de vie L70B50 à 25 °C	45000 h
Durée de vie L80B10 à 25 °C	30000 h
Durée de vie L80B50 à 25 °C	30000 h
Durée de vie L90B10 à 25 °C	15000 h
Durée de vie L90B50 à 25 °C	15000 h

CAPTEURS

Angle de détection	160°
Détection transversale	12 m

SUN AFL TR 3400 830 MD WH

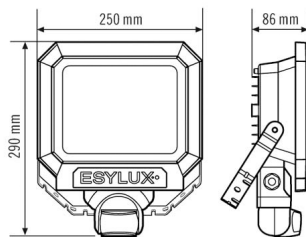
E-No. EL10810121
Code GTIN 4015120810121

Détection frontale	5 m	Hauteur de montage max.	4 m
Réglage de la portée	mécanique avec cache-lentille (fourni)	Valeur de luminosité	3 – 1000 lx
Zone de détection	201 m ²	Durée d'activation	10 s...15 min (réglable par étapes)
Hauteur de montage recommandée	2.5 m		

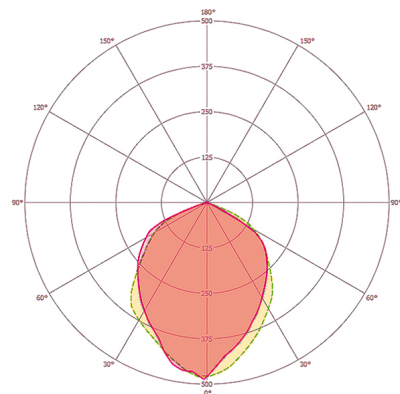
Accessoires

Nom du produit	E-No.	Description du produit	Code GTIN
Fixations			
FL WALL ARM 700 WH	EL10810527	Bras de fixation mural, blanc	4015120810527
FL GROUND SPIKE WH	EL10810541	Piquet de terre, blanc	4015120810541

Dimensions



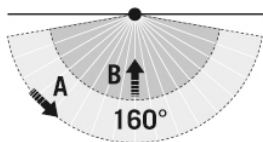
Diffusion de la lumière



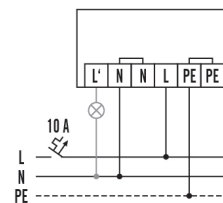
Zones de détection

Détection

Schéma électrique



■ transversale (A)	12 m
■ frontale (B)	5 m



Raccordement standard avec raccordement optionnel de luminaires externes

Description détaillée du produit

SUN AFL TR 3400 830 MD WH

E-No.	Code GTIN
EL10810121	4015120810121

- Projecteur LED avec boîtier de qualité en aluminium moulé sous pression et détecteur de mouvement intégré ayant une zone de détection de 160° pour une commande aisée de l'éclairage
- La puissance lumineuse de 30 W LED correspond à une ampoule incandescence de 139 W, couleur d'éclairage env. 3 000 K blanc
- Forte luminosité avec 113 lm/W
- Très bon indice de rendu des couleurs Ra 80
- Support spécifique PTU en inox, peint, pour montage mural et en angle intérieur et extérieur
- Montage sûr grâce à une boîte de jonction distincte avec bornes de connexion facilement accessibles
- Toutes les vis apparentes sont en inox
- Durée de vie L80B50 à 25°C: 30000 h