

# HSC-LR 9U KIT 2003 - Verrouillage



2201794

<https://www.phoenixcontact.com/fr/produits/2201794>

Veillez tenir compte du fait que les données affichées dans ce document PDF proviennent de notre catalogue en ligne. Vous trouverez les données complètes dans la documentation utilisateur. Nos conditions générales d'utilisation des téléchargements sont applicables.



Boîtier électronique sur rail DIN, 9U, Système Lock and Release, largeur: 16,1 mm, hauteur: 111,8 mm, profondeur: 8,8 mm, coloris: orange (2003)

## Avantages

- Montage aisé, sans outil
- Mécanisme de verrouillage Lock and Release de couleur différente pour une utilisation intuitive
- Plastique selon UL94 V0 : pour des exigences accrues en matière d'inflammabilité

## Données commerciales

Référence	2201794
Conditionnement	10 Unité(s)
Commande minimum	10 Unité(s)
Clé de vente	ACHECZ
Product key	ACHECZ
GTIN	4046356933599
Poids par pièce (emballage compris)	5,89 g
Poids par pièce (hors emballage)	5,8 g
Numéro du tarif douanier	85389099
Pays d'origine	DE

## Caractéristiques techniques

### Remarques

Généralités	Tenir compte de la fiche technique familiale dans l'onglet Téléchargement.
-------------	--

### Propriétés du produit

Type de produit	Matériel montage
Version	9U
Type de boîtier	Boîtier électronique sur rail DIN
Série de boîtiers	ME-IO

### Dimensions

Largeur	16,1 mm
Hauteur	111,8 mm
Profondeur	8,8 mm

### Indications sur les matériaux

Coloris	orange (2003)
Classe d'inflammabilité selon UL 94	V0
Qualité de surface	non traité
Matériau du boîtier	Polyamide

### Conditions environnementales et de durée de vie

#### Conditions ambiantes

Température ambiante (fonctionnement)	-40 °C ... 105 °C (en fonction de la puissance dissipée)
Température ambiante (stockage/transport)	-40 °C ... 55 °C
Température ambiante (montage)	-5 °C ... 100 °C
Humidité rel. de l'air (stockage/transport)	80 %

### Montage

Type de montage	Encliqueter
-----------------	-------------

### Indications sur l'emballage

Type de conditionnement	emballé dans un carton
Type de reconditionnement	Carton

# HSC-LR 9U KIT 2003 - Verrouillage



2201794

<https://www.phoenixcontact.com/fr/produits/2201794>

## Homologations

🔗 To download certificates, visit the product detail page: <https://www.phoenixcontact.com/fr/produits/2201794>



**UL Recognized**

Identifiant de l'homologation: FILE E 240868

# HSC-LR 9U KIT 2003 - Verrouillage



2201794

<https://www.phoenixcontact.com/fr/produits/2201794>

## Classifications

### ECLASS

ECLASS-11.0	27182702
ECLASS-13.0	27190605

### ETIM

ETIM 9.0	EC001031
----------	----------

### UNSPSC

UNSPSC 21.0	31261500
-------------	----------

# HSC-LR 9U KIT 2003 - Verrouillage



2201794

<https://www.phoenixcontact.com/fr/produits/2201794>

## Conformité environnementale

China RoHS	Période d'utilisation conforme : illimitée = EFUP-e
	Aucune substance dangereuse dépassant les valeurs seuils ;

2201794

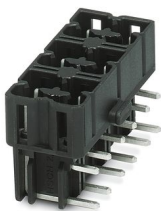
<https://www.phoenixcontact.com/fr/produits/2201794>

## Accessoires nécessaires

### HSCH 2,5-3U/12 9005 - Embase de circuit imprimé

2201788

<https://www.phoenixcontact.com/fr/produits/2201788>



Embase de circuit imprimé, section nominale: 2,5 mm<sup>2</sup>, coloris: noir, intensité nominale: 8 A, tension de référence (III/2): 320 V, surface des contacts: étain, type de contact: Mâle, nombre de potentiels: 12, nombre de rangées: 2, nombre de pôles: 12, nombre de connexions: 12, gamme d'articles: HSCH 2,5/..-G, pas: 5 mm, montage: Soudage à la vague, plan des broches: Brochage linéaire, longueur de broche [P]: 3,8 mm, nombre de picots par potentiel: 1, système débrosable: HSC 2,5, Orientation du modèle d'enfichage: Standard, verrouillage: sans, type de fixation: sans, type de conditionnement: emballé dans un carton

---

### HSCH 2,5-2U/ 8 9005 - Embase de circuit imprimé

2201789

<https://www.phoenixcontact.com/fr/produits/2201789>



Embase de circuit imprimé, section nominale: 2,5 mm<sup>2</sup>, coloris: noir, intensité nominale: 8 A, tension de référence (III/2): 320 V, surface des contacts: étain, type de contact: Mâle, nombre de potentiels: 8, nombre de rangées: 2, nombre de pôles: 8, nombre de connexions: 8, gamme d'articles: HSCH 2,5/..-G, pas: 5 mm, montage: Soudage à la vague, plan des broches: Brochage linéaire, longueur de broche [P]: 3,8 mm, nombre de picots par potentiel: 1, système débrosable: HSC 2,5, Orientation du modèle d'enfichage: Standard, verrouillage: sans, type de fixation: sans, type de conditionnement: emballé dans un carton

# HSC-LR 9U KIT 2003 - Verrouillage

2201794

<https://www.phoenixcontact.com/fr/produits/2201794>

## HSCH 2,5-2U-TTTT 9005 - Embase de circuit imprimé

2201790

<https://www.phoenixcontact.com/fr/produits/2201790>



Embase de circuit imprimé, section nominale: 2,5 mm<sup>2</sup>, coloris: noir, intensité nominale: 8 A, tension de référence (III/2): 320 V, surface des contacts: étain, type de contact: Mâle, nombre de potentiels: 4, nombre de rangées: 2, nombre de pôles: 4, nombre de connexions: 4, gamme d'articles: HSCH 2,5/..-G, pas: 5 mm, montage: Soudage à la vague, plan des broches: Brochage linéaire, longueur de broche [P]: 3,8 mm, nombre de picots par potentiel: 1, système débrochable: HSC 2,5, Orientation du modèle d'enfichage: Standard, verrouillage: sans, type de fixation: sans, type de conditionnement: emballé dans un carton, Variante partiellement équipée

## HSCH 2,5-2U-2220 9005 - Embase de circuit imprimé

2201792

<https://www.phoenixcontact.com/fr/produits/2201792>



Embase de circuit imprimé, section nominale: 2,5 mm<sup>2</sup>, coloris: noir, intensité nominale: 8 A, tension de référence (III/2): 320 V, surface des contacts: étain, type de contact: Mâle, nombre de potentiels: 6, nombre de rangées: 2, nombre de pôles: 6, nombre de connexions: 6, gamme d'articles: HSCH 2,5/..-G, pas: 5 mm, montage: Soudage à la vague, plan des broches: Mixed Pinning, longueur de broche [P]: 3,8 mm, nombre de picots par potentiel: 1, système débrochable: HSC 2,5, Orientation du modèle d'enfichage: Standard, verrouillage: sans, type de fixation: sans, type de conditionnement: emballé dans un carton, Variante partiellement équipée

## Accessoires

# HSC-LR 9U KIT 2003 - Verrouillage

2201794

<https://www.phoenixcontact.com/fr/produits/2201794>



## ME-IO 18,8 C 5U 7035 - Capot de boîtier

2201803

<https://www.phoenixcontact.com/fr/produits/2201803>



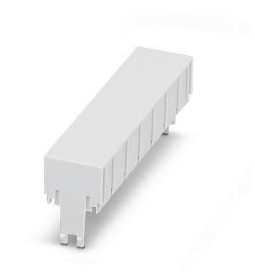
Boîtier électronique sur rail DIN, 5U, Capot, largeur: 18,9 mm, hauteur: 54,8 mm, profondeur: 26 mm, coloris: gris clair (7035)

---

## ME-IO 18,8 C 7U 7035 - Capot de boîtier

2201805

<https://www.phoenixcontact.com/fr/produits/2201805>



Boîtier électronique sur rail DIN, 7U, Capot, largeur: 18,9 mm, hauteur: 76,8 mm, profondeur: 26 mm, coloris: gris clair (7035)



# HSC-LR 9U KIT 2003 - Verrouillage

2201794

<https://www.phoenixcontact.com/fr/produits/2201794>

## ME-IO 18,8 C 3U S1 7035 - Capot de boîtier

2201801

<https://www.phoenixcontact.com/fr/produits/2201801>



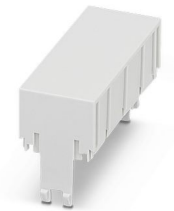
Boîtier électronique sur rail DIN, 3U, Capot, largeur: 18,9 mm, hauteur: 32,8 mm, profondeur: 26 mm, coloris: gris clair (7035)

---

## ME-IO 18,8 C 4U 7035 - Capot de boîtier

2201802

<https://www.phoenixcontact.com/fr/produits/2201802>



Boîtier électronique sur rail DIN, 4U, Capot, largeur: 18,9 mm, hauteur: 43,8 mm, profondeur: 26 mm, coloris: gris clair (7035)

# HSC-LR 9U KIT 2003 - Verrouillage

2201794

<https://www.phoenixcontact.com/fr/produits/2201794>

## ME-IO 18,8 C 6U 7035 - Capot de boîtier

2201804

<https://www.phoenixcontact.com/fr/produits/2201804>



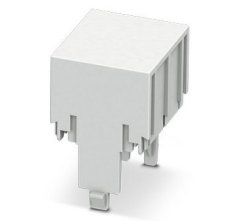
Boîtier électronique sur rail DIN, 6U, Capot, largeur: 18,9 mm, hauteur: 65,8 mm, profondeur: 26 mm, coloris: gris clair (7035)

---

## ME-IO 18,8 C 2U 7035 - Capot de boîtier

2201799

<https://www.phoenixcontact.com/fr/produits/2201799>



Boîtier électronique sur rail DIN, 2U, Capot, largeur: 18,9 mm, hauteur: 21,8 mm, profondeur: 26 mm, coloris: gris clair (7035)

# HSC-LR 9U KIT 2003 - Verrouillage

2201794

<https://www.phoenixcontact.com/fr/produits/2201794>

## ME-IO 18,8 C 3U 7035 - Capot de boîtier

2201800

<https://www.phoenixcontact.com/fr/produits/2201800>



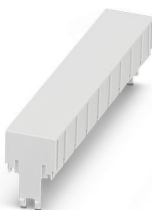
Boîtier électronique sur rail DIN, 3U, Capot, largeur: 18,9 mm, hauteur: 32,8 mm, profondeur: 26 mm, coloris: gris clair (7035)

---

## ME-IO 18,8 C 9U 7035 - Capot de boîtier

2201806

<https://www.phoenixcontact.com/fr/produits/2201806>



Boîtier électronique sur rail DIN, 9U, Capot, largeur: 18,9 mm, hauteur: 98,8 mm, profondeur: 26 mm, coloris: gris clair (7035)

# HSC-LR 9U KIT 2003 - Verrouillage

2201794

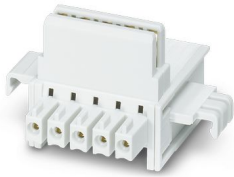
<https://www.phoenixcontact.com/fr/produits/2201794>



## ME 18,8 TBUS 1,5/5-ST-3,81KMGY - Connecteur-bus sur profilé

2201813

<https://www.phoenixcontact.com/fr/produits/2201813>



Connecteurs sur profilé, coloris: gris clair, intensité nominale: 8 A (contacts parallèles), tension de référence (III/2): 125 V, surface des contacts: Or, nombre de pôles: 5, pas: 3,81 mm, montage: Montage sur profilé, verrouillage: sans, type de fixation: sans, type de conditionnement: emballé dans un carton, Article avec contacts dorés, connecteur de bus pour le raccordement de boîtiers électroniques, 5 contacts parallèles

## SZS 0,6X3,5 VDE - Tournevis

1212602

<https://www.phoenixcontact.com/fr/produits/1212602>



Tournevis, tête fendue, isolé selon VDE, taille : 0,6 x 3,5 x 100 mm, manche à deux composants, antidérapant

Phoenix Contact 2024 © - Tous droits réservés

<https://www.phoenixcontact.com>

PHOENIX CONTACT SAS

52 Boulevard de Beaubourg Emerainville

77436 Marne La Vallée Cedex 2 France

+33 (0) 1 60 17 98 98

[documentation@phoenixcontact.fr](mailto:documentation@phoenixcontact.fr)