

en fr



go2se.com/ref=S520490

Schneider
Electric

en

S520490	Ethernet PLC Socket - White
S530490	Ethernet PLC Socket - Aluminium
S540490	Ethernet PLC Socket - Anthracite

fr

S520490	Prise Ethernet CPL - Blanc
S530490	Prise Ethernet CPL - Aluminium
S540490	Prise Ethernet CPL - Anthracite

This instruction sheet must be kept for future use.
 Visit our web site www.schneider-electric.com/contact

to download the technical documents for Odace devices.

PLEASE NOTE

- Electrical equipment should be installed, operated, serviced, and maintained only by qualified personnel.
- All pertinent state, regional, and local safety regulations must be observed when installing and using this product.
- No responsibility is assumed by Schneider Electric for any consequences.
- Do not expose the product to any direct heat source or any liquid.
- Do not obstruct the ventilation or place objects through the openings.

La présente instruction de service doit être conservée pour utilisation future.

Visitez notre site web

www.schneider-electric.com/contact pour télécharger les documents techniques des produits Odace.

REMARQUE IMPORTANTE

- L'installation, l'utilisation, la réparation et la maintenance des équipements électriques doivent être assurées par du personnel qualifié uniquement.
- Toutes les réglementations locales, régionales et nationales pertinentes doivent être respectées lors de l'installation et de l'utilisation de cet appareil.
- Schneider Electric décline toute responsabilité quant aux conséquences de l'utilisation de ce matériel.
- N'exposez pas le produit à une source de chaleur directe ou à un liquide.
- N'obstruez pas la ventilation et ne placez pas d'objets dans les orifices.

⚠ ⚠ DANGER / DANGER

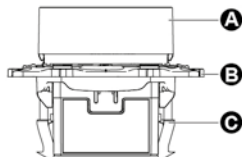
HAZARD OF ELECTRIC SHOCK, EXPLOSION, OR ARC FLASH

- Turn off all power supplying this equipment before working on the equipment.
 - Use a Voltage Tester of the appropriate rating.
- Failure to follow these instructions will result in death or serious injury.**

RISQUE DE CHOC ELECTRIQUE, D'EXPLOSION OU D'ARC ELECTRIQUE

- Mettre l'équipement hors tension avant de travailler dessus.
 - Utilisez un Vérificateur d'Absence de Tension (VAT) du calibre approprié.
- Le non-respect de ces instructions provoquera la mort ou des blessures graves.**

1 Description / Description

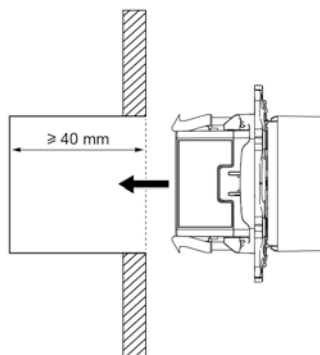


en

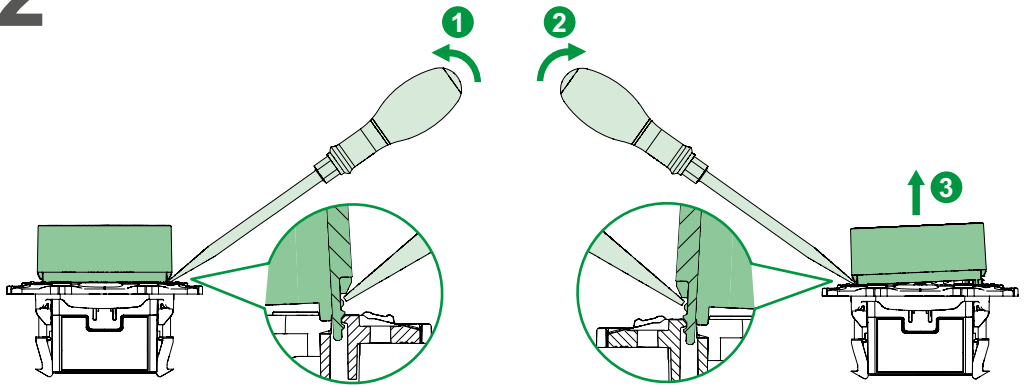
- A** Center plate
- B** Fixing frame
- C** Insert

fr

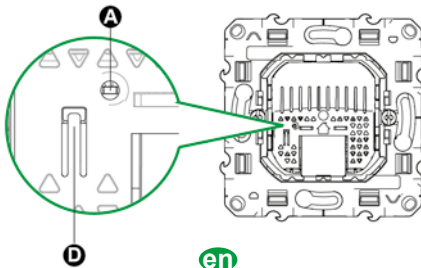
- A** Plaque centrale
- B** Cadre de fixation
- C** Insert



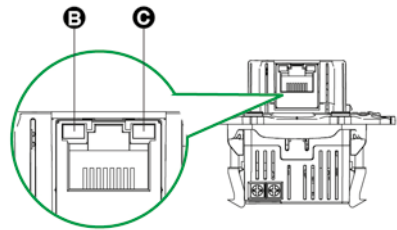
2 Removing the center plate / Démontage de la plaque centrale



i LEDs description / Description des DEL



- en**
- A** Power-supply LED
 - B** Ethernet LED
 - C** PLC LED
 - D** Pairing button



- fr**
- A** DEL alimentation
 - B** DEL Ethernet
 - C** DEL CPL
 - D** Bouton d'appairage

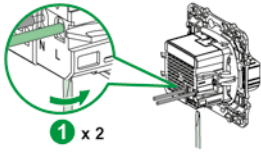
en

LED	LED status	Description
A Power-supply	<input type="checkbox"/>	Not powered up.
	<input checked="" type="checkbox"/>	Powered up.
		Pairing in progress.
B Ethernet	<input type="checkbox"/>	No Ethernet.
	<input checked="" type="checkbox"/>	Ethernet linked.
C PLC	<input type="checkbox"/>	Not paired.
	<input checked="" type="checkbox"/>	Paired.
		Data traffic in progress.

fr

DEL	Etat DEL	Description
A Alimentation	<input type="checkbox"/>	Non alimenté.
	<input checked="" type="checkbox"/>	Alimenté.
		Appairage en cours.
B Ethernet	<input type="checkbox"/>	Pas de liaison Ethernet.
	<input checked="" type="checkbox"/>	Liaison Ethernet.
C CPL	<input type="checkbox"/>	Non appairé.
	<input checked="" type="checkbox"/>	Appairé.
		Trafic de données en cours.

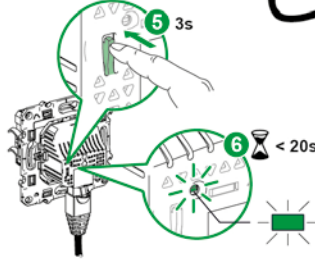
3 Use case with existing PLC Cas d'utilisation avec CPL existant



en L: Line
N: Neutral
fr L: Phase
N: Neutre

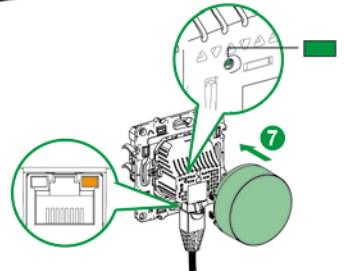
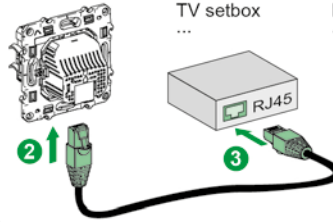
7...9 mm	min. 1 x 1,5 mm ² max. 2 x 2,5 mm ²	0,33 N.m	0,6 mm x 3,5 mm	

en Existing PLC
fr CPL existant

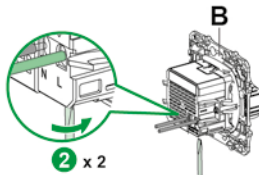
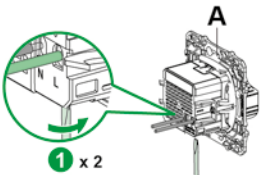


en Computer
DSL modem
Printer
TV setbox
...

fr Ordinateur
Modem DSL
Imprimante
Box TV
...

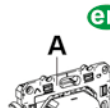


4 Creation of a PLC network (device A and device B) Création d'un réseau CPL (dispositif A et dispositif B)



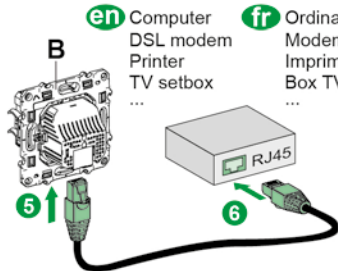
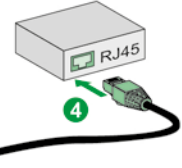
7...9 mm	min. 1 x 1,5 mm ² max. 2 x 2,5 mm ²	0,33 N.m	0,6 mm x 3,5 mm	

en L: Line
N: Neutral
fr L: Phase
N: Neutre



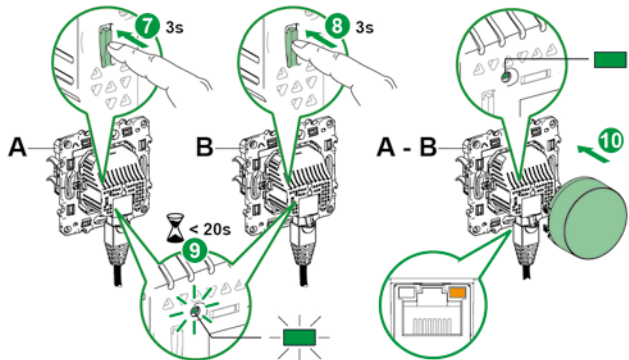
en Computer
DSL modem
Printer
TV setbox
...

fr Ordinateur
Modem DSL
Imprimante
Box TV
...



en Computer
DSL modem
Printer
TV setbox
...

fr Ordinateur
Modem DSL
Imprimante
Box TV
...



en

- Power supply
 - 100-240 V~ (-10% / +6%) - 50/60 Hz
 - Overvoltage category: OVC III (1.2/50 impulse 6KV) and 4243 VAC test
 - Power consumption: 5 W max (max current 0.1 A)
 - Power consumption (stand-by mode): 0.5 W max.
- Communication
 - Stand-by mode condition: after 10 min without Ethernet traffic on PLC
 - Data path: By power Lines (mains) through PLC technology
 - Data path range: max 300 m
 - Data speed: max 200 Mbps (Mbits/s)
 - Communication standard: HomePlug AV
 - Communication encryption: AES 128bit encryption (HPAV standard)
 - PLC stations/devices per network: 8 max.
 - PLC device pairing: action on push-button 1.5 s min., 4 s max.
 - Device reset: action on push-button 10 s min.
 - Device output connection: 1 x RJ45 Ethernet female connector
 - LEDs: Power-supply and PLC and Ethernet traffic
- Environment
 - Operating temperature: 0°C...40°C
 - Operating humidity: 10%...90% relative humidity without condensing
 - Storage temperature: 0°C...50°C
 - Storage humidity: 30%...80% relative humidity
- Standards
 - Conforming to:
 - IEC 60950-1:2005 Ed. 2
 - EN 50561-1 - EN 50412-2-1
 - CE directives
 - Compliance with:
 - LV directive 2014/35/EU
 - EMC directive 2014/30/UE
 - Ecodesign directive 2009/125/EC
 - RoHS directive 2011/65/EU
 - REACH directive 1907/2006/EC
 - WEEE directive 2012/19/EU

fr

- Alimentation
 - 100-240 V~ (-10% / +6%) - 50/60 Hz
 - Catégorie de surtension : OVC III (1,2/50 impulsion 6KV) & test 4243 VAC
 - Consommation : 5 W max (courant max 0,1 A)
 - Consommation (mode veille) : 0,5 W max
- Communication
 - Passage en mode veille : après 10 min sans trafic Ethernet sur CPL
 - Transmission des données : Par lignes de courant (secteur) via la technologie CPL
 - Distance maximum de transmission : max 300 m
 - Débit des données : max 200 Mbps (Mbits/s)
 - Standard de communication : HomePlug AV
 - Chiffrement des communications : chiffrement AES 128bit (standard HPAV)
 - Stations/dispositifs CPL par réseau : 8 max.
 - Appairage des dispositifs CPL : bouton-poussoir (min : 1,5 s / max : 4 s)
 - Réinitialisation du dispositif : bouton-poussoir (10 s min)
 - Raccordement sortie du dispositif : 1 connecteur femelle Ethernet RJ45
 - DEL : Alimentation, CPL et trafic Ethernet
- Environnement
 - Température de fonctionnement : 0 °C...40 °C
 - Humidité en fonctionnement : 10%...90% d'humidité relative sans condensation
 - Température de stockage : 0°C...50°C
 - Humidité en stockage : 30%...80% d'humidité relative
- Références standard
 - Conforme à :
 - CEI60950-1:2005 (2ème Edit.)
 - EN 50561-1 - EN 50412-2-1
 - Directives CE
 - Conformité avec :
 - Directive BT 2014/35/UE
 - Directive CEM 2014/30/UE
 - Directive écoconception 2009/125/CE
 - Directive RoHS 2011/65/UE
 - Directive REACH 1907/2006/CE
 - Directive DEEE 2012/19/UE



en Class II equipment: double insulated electrical appliance (IEC 61140).

fr Appareil de classe II : appareil à double isolation électrique des parties actives (CEI 61140).



en For indoor use only.

fr Pour utilisation à l'intérieur seulement.



en WEEE directive 2012/19/EU (Waste Electrical and Electronic Equipment).

fr Directive DEEE 2012/19/EU (Déchets d'Equipements Electriques et Electroniques).

Schneider Electric Industries SAS

35, rue Joseph Monier

CS 30323

F - 92506 Rueil Malmaison Cedex

www.schneider-electric.com