

# FICHE PRODUIT

## DL UGR19 PFM DN195 21 W 840 WT IP54 DALI

DOWNLIGHT UGR19 DALI | Downlights à faible éblouissement, avec la technologie DALI-2 IoT, adaptés aux postes de travail avec écran d'ordinateur



### Zones d'application

- Convient pour les applications de bureau, en particulier pour les postes de travail avec écran d'ordinateur
- Remplacement direct des luminaires avec lampes fluorescentes compactes
- Entrées / couloirs
- Salles de bain, cuisines et espaces extérieurs abrités
- Éclairage général

### Avantages du produit

- Luminaire approprié pour VIVARES et autres systèmes de gestion DALI-2
- Bonne réduction de l'éblouissement ( $UGR < 19$ ) et angle jusqu'à 30 ° pour un éclairage intérieur confortable
- Installation rapide et facile grâce au boîtier de connexion sans outil 5 pôles avec repiquage.
- Faible effet flickering
- Peut être utilisé dans des endroits humides et poussiéreux grâce à l'indice IP élevé
- Garantie de 5 ans

### Caractéristiques du produit

- Luminaire IoT-ready avec technologie DALI-2
- Corps en aluminium avec revêtement réfléchissant
- Indice de protection : IP54 (côté pièce) / IP20 (côté arrière)
- Boîtier de connexion sans outils pour une connexion facilitée
- Câblage traversant possible



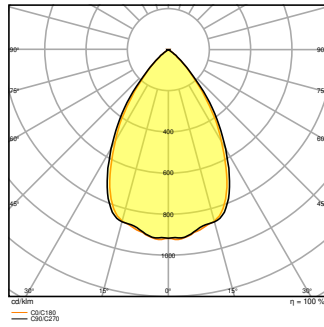
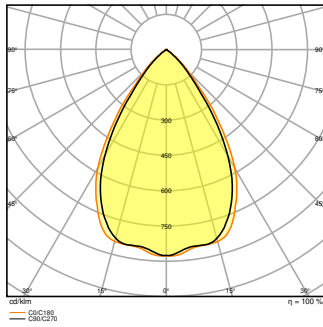
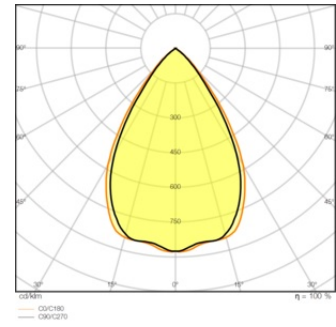
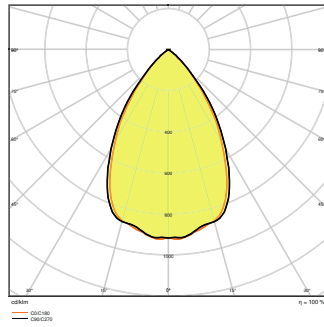
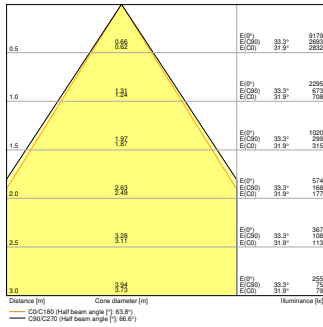
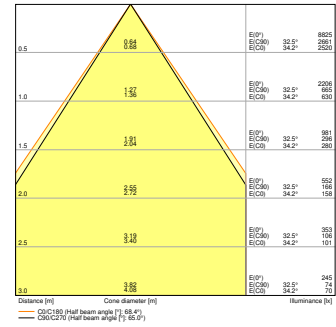
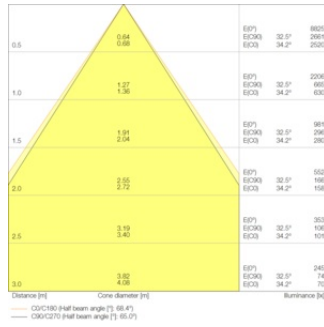
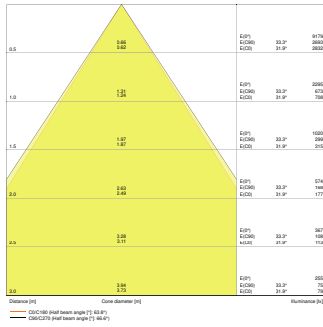
## DONNÉES TECHNIQUES

## DONNÉES ÉLECTRIQUES

Puissance nominale	21,00 W
Tension nominale	220...240 V
Fréquence du réseau	0/50/60 Hz
Intensité nominale	155 mA
Courant d'appel	15 A
Durée courant appel T sub h50 / sub	200 µs
Max. de luminaires par disjoncteur B16 A	120
Max. de luminaires par disjoncteur C10 A	80
Max. de luminaires par disjoncteur C16 A	120
Facteur de puissance $\lambda$	$\geq 0,90$
Distorsion harmonique totale	< 10 %
Classe de protection	II
Mode d'opération	External LED driver

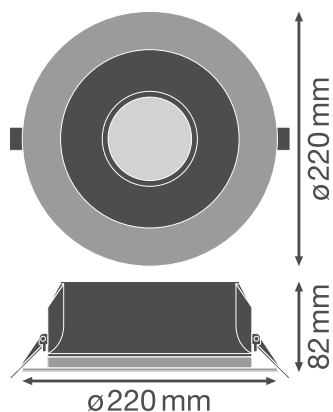
## Données photométriques

Flux lumineux	2520 lm
Efficacité lumineuse	120 lm/W
Temp. de couleur	4000 K
Teinte de couleur (désignation)	Blanc froid
Ra Indice de rendu des couleurs	$\geq 80$
Ecart-type de correspondance de couleur	$\leq 5$ sdc
Intensité lumineuse	-
Sans scintillement	Oui
Indice du papillotement (PstLM)	-
Indice de l'effet stroboscopique (SVM)	-
Groupe de sécurité photobiologique EN62778	RG1
Groupe de sécurité photobiologique EN62471	RG0
Angle de rayonnement	65 °
UGR longitudinal	< 19



## DIMENSIONS ET POIDS

Diamètre	220,00 mm
Hauteur	82,00 mm
Poids du produit	900,00 g



### Matériau & couleurs

Couleur du produit	Blanc
Couleur du teinte	Blanc
Matériau de corps	Aluminium
Matériau de fermeture	Polycarbonate (PC)
Matière de la surface émettrice.	Polycarbonate
Test au fil incand. selon CEI 60695-2-12	650 °C
Teneur en mercure	0.0 mg

### APPLICATION & MONTAGE

Plage de température ambiante	-20...+45 °C
Plage de température de stockage	-40...+70 °C
Type de connexion	Bornier sans vis, 5 pôles (L, N, PE, DA+, DA-)
Type de protection	IP54/IP20
Indice de protec. IK (résist. aux [PIM])	IK03
Gradable	Oui
Type of dimming [GMS]	DALI
Montage	Encastré
Emplacement montage	Plafond
Application	Indoor
Diamètre d'encastrement	195,0 mm
Profondeur d'encastrement	120 mm
Module LED remplaçable	Non remplaçable
Avec source de lumière	Oui

## Durée de vie

Durée de vie L70/B50 @ 25 °C	70000 h <sup>1)</sup>
Durée de vie L80/B10 @ 25 °C	60000 h <sup>1)</sup>
Durée de vie L90/B10 @ 25 °C	40000 h
Nombre de cycles de commutation	100000

<sup>1)</sup> t[h]: L70 / B50 @ 25 °C (Ta), t[h]: L80 / B10 @ 25 °C (Ta), t[h]: L90 / B10 @ 25 °C (Ta)

## Alimentation

Courant de sortie	700 mA
Alimentation électronique - Courant d'ondulation de sortie	< 10 %
Alimentation électronique - Longueur	119.0 mm
Alimentation électronique - Largeur	52.0 mm
Hauteur - alimentation électronique	30 mm

## CERTIFICATS ET NORMES

Normes	CE / CB / ENEC / TÜV SÜD / EAC
Température de surface limitée	Non
Résistance aux chocs de balle	Non





## DONNÉES SUPPLÉMENTAIRES SUR LE PRODUIT

Nombre de sources	Not relevant
-------------------	--------------

## ÉQUIPEMENT / ACCESSOIRES

- Ballast externe inclus

## TÉLÉCHARGEMENTS

Documents et certificats	
	User instruction
	Addon Technical Information
	Packaging insert
	Declarations Of Conformity CE

## Documents et certificats



Declarations Of Conformity UKCA

## Photométrie et fichiers pour études d'éclairage



IES file (IES)



LDT file (Eulumdat)



ULD file (DIALux)



ROLF file (RELUX)



UGR file (UGR table)



LDC typ cone



LDC typ polar

## Fichiers CAD/BIM



BIM\_Revit\_3D



CAD\_STEP\_3D

## Textes pour appels d'offres



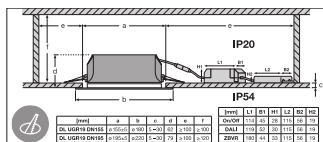
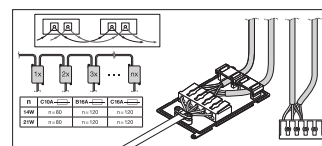
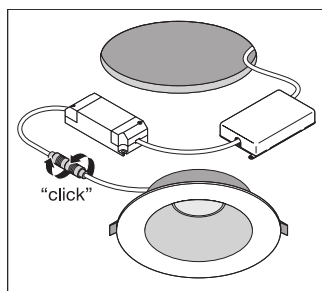
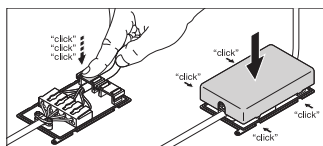
Offres

## DONNÉES LOGISTIQUES

Code produit	Unité d'emballage (Pièces/Unité)	Dimensions (longueur x largeur x hauteur)	Poids approximatif	Volume
4058075459854	Etui carton fermé 1	262 mm x 108 mm x 266 mm	1197.00 g	7.53 dm <sup>3</sup>
4058075459861	Carton de regroupement 16	545 mm x 452 mm x 563 mm	20749.00 g	138.69 dm <sup>3</sup>

Le code produit mentionné décrit la petite quantité d'unité qui peut être commandée. Une unité peut contenir un ou plusieurs produits. Lorsque vous passez la commande, merci de bien vouloir entrer une unité ou un multiple d'une unité.

## DÉTAILS COMPLÉMENTAIRES



## Références / Liens

– Plus d'informations sur la garantie sous [www.ledvance.fr/garantie](http://www.ledvance.fr/garantie)

## AVERTISSEMENT

Sous réserve de modifications. Sauf erreur ou omission. Veuillez à toujours utiliser la version la plus récente.