

## 6010 - Raccord droit

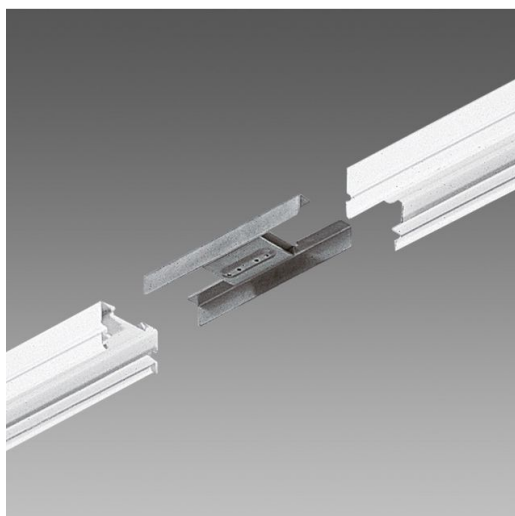
Code: 132902-00

### INFORMATIONS GÉNÉRALES

Article	6010 - Raccord droit
Code	132902-00

### DIMENSIONS ET POIDS

Poids (Kg)	0.134 kg
------------	----------



6010 Junta linear



## 6010 - Raccord droit

Code: 132902-00

DONNÉES PHOTOMÉTRIQUES



Puissance absorbée (totale) (W)	0 W
------------------------------------	-----

## 6010 - Raccord droit

Code: 132902-00

### MATÉRIAUX ET COULEURS

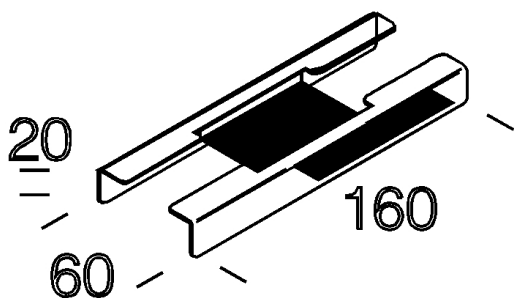
Corps	en acier galvanisé. Pour l'alignement de 2 canaux art. 6001. Utiliser en combinaison avec l'acc. 6621.
Couleur	Galvanisé

### NORMES ET CONFORMITÉ

Marquages et essais	CE
---------------------	----

### GARANTIE

Garantie après-vente	2 yr
----------------------	------



### TÉLÉCHARGEMENT

DESSINS

DessinTechnique d6010.dxf



## 6010 - Raccord droit

Code: 132902-00



6606 Techno System HE - UGR - CRI 80



6611 Techno System HE - symétrique 90° - CRI 80



6612 Techno System HE - asymétrique 25° - CRI 80



6613 Techno System HE - asymétrique double 25° - CRI 80



6614 Techno System HE - elliptique 30°x80° - CRI 80



6615 Techno System HE - extensif 60° - CRI 80



6616 Techno System HE - diffuseur hémisphérique extensif - CRI 80



6601 Techno System - asymétrique 25° - CRI 90



6602 Techno System - asymétrique double 25° - CRI 90



6603 Techno System - elliptique 30°x80° - CRI 90



6604 Techno System - extensif 60° - CRI 90



6605 Techno System - diffuseur hémisphérique extensif - CRI 90



6402 Rapid system - mono-émission LED



6502 Rapid system - bi-émission LED