



MASTER LEDtube secteur T5



MASTER LEDtube 600mm HE 8W 840 T5 EU

Le nouveau Philips Master LEDtube direct 230V T5 simplifie vos projets d'éclairage. Plus besoin de vérifier la technologie du ballast. Grâce à une conception unique, le Philips MASTER LEDtube direct 230V T5 s'installe sur des luminaires qui fonctionnent sur secteur. Tellement simple à utiliser ! . Parfaitement sûr, fiable et facile à installer, le Philips MASTER LEDtube direct 230V T5 constitue une alternative idéale aux tubes fluorescents standard. Il offre le meilleur rapport qualité/durée de vie, avec une consommation d'énergie et des coûts de maintenance réduits.

Données du produit

Informations générales		Valeur de scintillement (PstLM)		1
Culot	G5	Valeur d'effet stroboscopique (SVM)	0,4	
Durée de vie nominale	50 000 h	Sécurité photobiologique selon EN 62471	RG0	
Nombre de cycles d'allumage	200 000	Fonctionnement et électricité		
Type de lampe	LED	Fréquence linéaire	50 to 60 Hz	
Référence de mesure de flux	Sphere	Fréquence d'entrée	50 à 60 Hz	
Données techniques de l'éclairage		Consommation électrique	8 W	
Code couleur	840 [CCT of 4000K]	Courant lampe (nom.)	40 mA	
Angle du faisceau (nom.)	200 degré(s)	Heure de démarrage (nom.)	0,5 s	
Flux lumineux	1 050 lm	Temps de chauffe à 60 %	0,5 s	
Efficacité lumineuse (nominale)	131 lm/W	Facteur de puissance (fraction)	0,9	
Désignation de la couleur	Blanc froid (CW)	Tension (nom.)	220-240 V	
Température de couleur corrélée (nom.)	4000 K	Alternative LED puissance d'une lampe fluorescente	14 W	
Cohérence des couleurs	<6	Courant d'appel sur secteur	4,5	
Indice de rendu de couleur (IRC)	80	Nb lampe maxi sur disjoncteur type B 10A – Secteur	160	
LLMF à la fin de la durée de vie nominale (nom.)	70 %			

MASTER LEDtube secteur T5

Nb lampe maxi sur MCB B type 10A – Ballast EM sans condensateur de compensation.	-
Nb lampe maxi sur MCB B type 10A – Ballast EM avec condensateur de compensation.	-
Nb lampe maxi sur disjoncteur type B 16A – Secteur	254
Nb lampe maxi sur MCB B type 16A – Ballast EM sans condensateur de compensation.	-
Nb lampe maxi sur MCB B type 16A – Ballast EM avec condensateur de compensation.	-
Compatibilité des ballasts	Secteur

Température

Gamme de températures ambiantes	-20 à +45 °C
Température maximale du produit (nom.)	50 °C

Commandes et gradation

Variation de l'intensité lumineuse	Non
------------------------------------	-----

Mécanique et boîtier

Finition ampoule	Dépoli
Matériaux des lampes	Verre
Longueur du produit	600 mm
Forme de la lampe	T5

Approbation et application

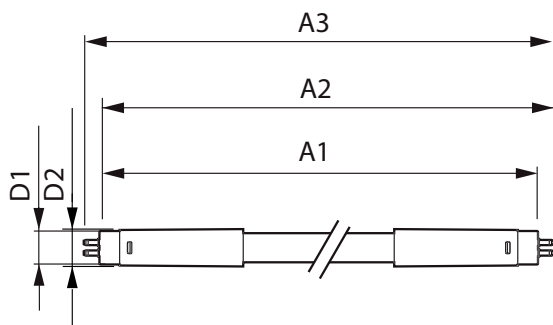
Classe d'efficacité énergétique	E
---------------------------------	---

Produit à faible consommation	Oui
Homologation	Conformité à la directive RoHS TUV Marquage CE Certificat KEMA Keur
Consommation d'énergie kWh/1 000 h	8 kWh
Numéro d'enregistrement EPREL	1476406
Marquage CE	Oui
Conforme à RoHS	Oui

Données du produit

Nom du produit de la commande	MAS LEDtube 600mm HE 8W 840 T5 EU
Nom de produit complet	MASTER LEDtube 600mm HE 8W 840 T5 EU
Code EOC	871951433427400
Code de commande	33427400
Code 12NC	929003044202
Numérateur - Quantité par kit	1
Poids net (pièce)	0,232 kg
Code EAN – Produit/Boîte	8719514334274
Conditionnement par carton	10
Codes EAN/UPC – Boîte	8719514334281

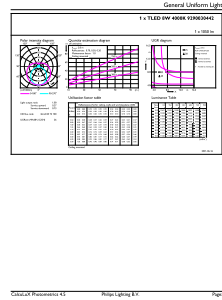
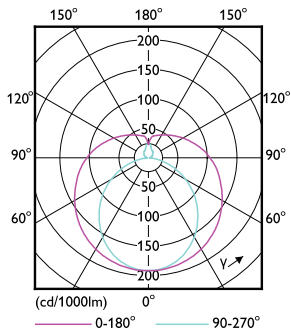
Schéma dimensionnel



Product	D1	D2	A1	A2	A3
MAS LEDtube 600mm HE 8W 840 T5 EU	15,7 mm	19 mm	549 mm	556,1 mm	563,2 mm

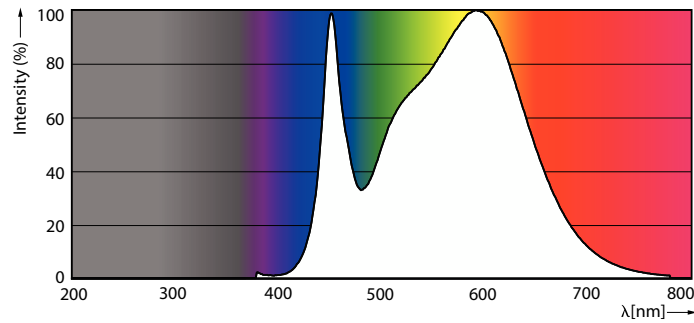
MASTER LEDtube secteur T5

Données photométriques



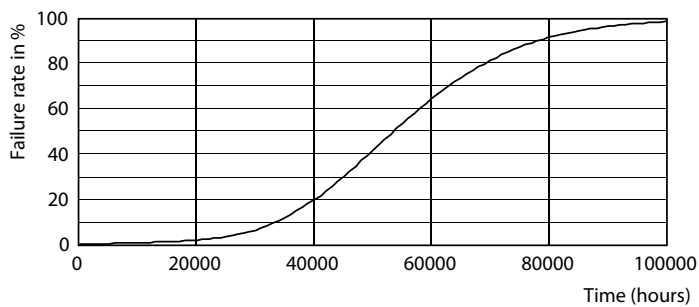
Light Distribution Diagram - MAS LEDtube 600mm HE 8W 840 T5 EU

General uniform lighting - MAS LEDtube 600mm HE 8W 840 T5 EU

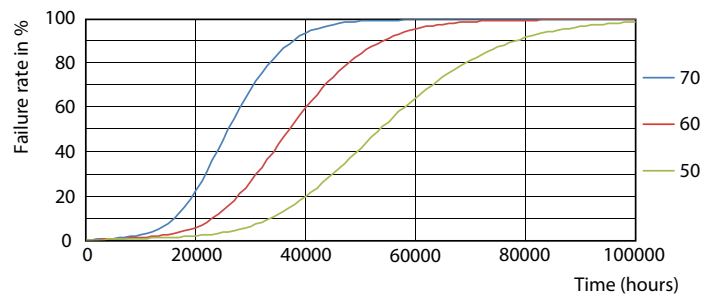


Spectral Power Distribution Colour - MAS LEDtube 600mm HE 8W 840 T5 EU

Durée de vie



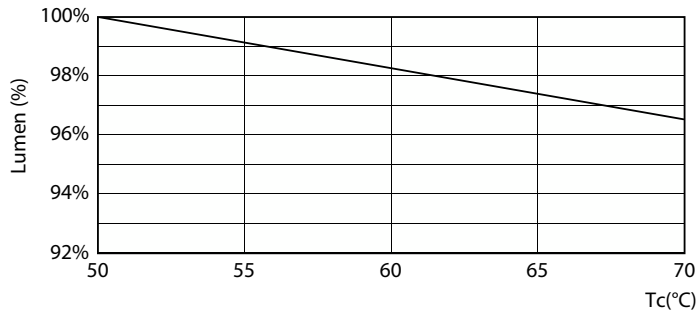
Life Expectancy Diagram



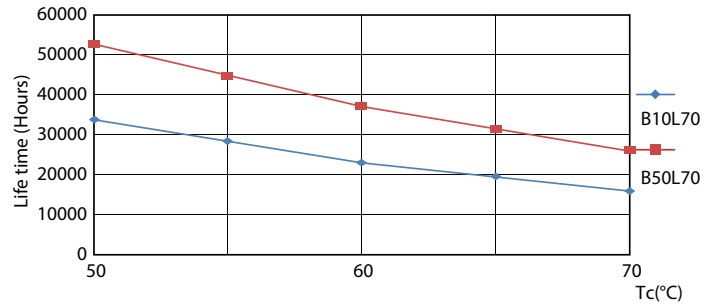
FailureRate

MASTER LEDtube secteur T5

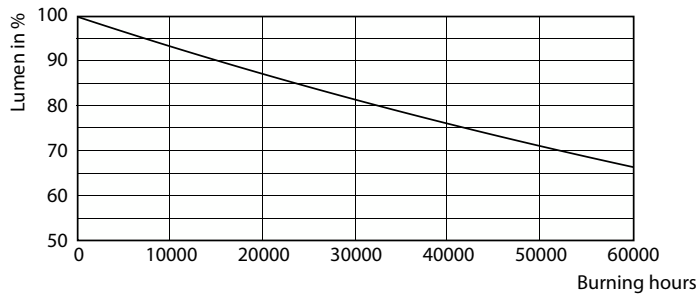
Durée de vie



Lumen Maintenance Diagram - MAS LEDtube 600mm HE 8W 840 T5 EU



LifetimeVsTc



Lumen Maintenance Diagram - MAS LEDtube 600mm HE 8W 840 T5 EU

