

## Fiche de Déclaration Des Performances

*N° PPMUV+NE2013*

**1 - Code d'identification unique du produit type :**

**MULTIVAP® UV+**

**2 – Numéro de type, de lot ou de série ou tout autre élément permettant l'identification du produit de construction, conformément à l'article 11, paragraphe 4 :**

MULTIVAP® UV+ (Indiquée sur l'emballage et imprimée sur le produit)

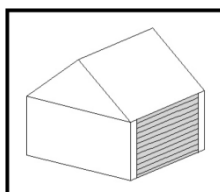
**3 - Usage ou usages prévus du produit de construction, conformément à la spécification technique harmonisée applicable, comme prévu par le fabricant :**

Écran Pare-Pluie avec bandes adhésives mis en œuvre sur support continu ou discontinu, non ventilé en sous face conformément au DTU 31.2.

**4 - Nom, raison sociale ou marque déposée et adresse de contact du fabricant, conformément à l'article 11, paragraphe 5 :**

**UBBINK France S.A.S** - 13 rue de Bretagne – Z.A Malabry - BP 4301 - 44 243 La Chapelle sur Erdre Cedex  
Commercial : Tél. 02 51 13 46 46 - Fax 02 51 13 45 46

[www.ubbink-france.fr](http://www.ubbink-france.fr)



**5 – Le cas échéant, nom et adresse de contact du mandataire dont le mandat couvre les tâches visées par l'article 12, paragraphe 2 :**

Non Listé

**6 – Le ou les systèmes d'évaluation et de vérification de la constance des performances du produit de construction, conformément à l'annexe V :**

AVCP Système 3

**7 - Déclaration de performances concernant un produit de construction couvert par une norme harmonisée :**

EN 13859-1, attestation sous système AVPC 3, rapport d'essai effectuée et publié par CSI a.s.

8 – Dans le cas de la déclaration des performances concernant un produit de construction pour lequel une évaluation technique européenne a été délivrée :

Non émis

9 – Performances déclarées

DÉSIGNATION	NORME	UNITÉ	VALEUR
Réaction au Feu	EN 13501 EN 11925-2	Classe	E
Étanchéité à l'eau	EN 1928 EN 13111	Classe	W1
Étanchéité à l'eau après vieillissement artificiel	EN 13859-1 Annexe C	Classe	W1
Résistance en traction : L/T	EN 12311-1 EN 13859-1	N/50mm	320 / 200
Résistance en traction après vieillissement artificiel : L/T	EN 13859-1 Annexe C	N/50mm	310 / 190
Élongation : L/T	EN 12311-1 EN 13859-1	%	30 / 35
Élongation après vieillissement artificiel : L/T	EN 13859-1 Annexe C	%	28 / 33
Résistance à la déchirure au clou : L/T	EN 12310-1 EN 13859-1	N	130 / 140
Flexibilité à basse température	EN 1109 EN 495-5	°C	-50

Note: L - Longitudinal / T - Transversal

10 - Les performances du produit identifié aux points 1 et 2 sont conformes aux performances déclarées indiquées au point 9.

La présente déclaration des performances est établie sous la seule responsabilité du fabricant identifié au point 4.

*Ce produit ne contient pas de substances dangereuses (selon REACH n ° 1907/2006).*

Signé pour le fabricant et en son nom par :

M. Mathelin Xavier  
Directeur Général

Nantes le 01/01/2013

