

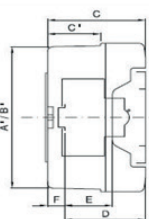
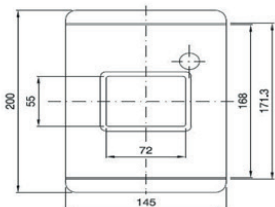
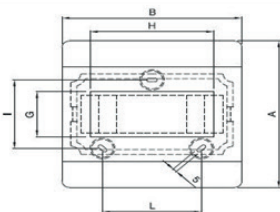


Coffret monophasé 16A

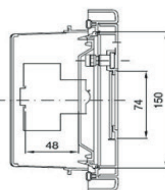
NUG37002

Dans le cadre de la lutte contre l'incendie, les coffrets de coupure d'urgence sont de couleur rouge. Ils doivent être installés à l'extérieur de la chaufferie pour assurer une coupure sans risque.

La face avant en verre peut facilement être brisée à l'aide d'un marteau. 2 voyants (rouge et vert) permettent de vérifier l'état de l'alimentation. Chaque coffret est livré avec 2 clés.



COD.	Dimensions (mm)
A	180
B	108
C	100
A'	172
B'	100
C'	55
D	75
E	48
F	12,8
G	55
H	55
NR	2
I	84



Caractéristiques Techniques

- 2 disjoncteurs Phase + Neutre 230VA : 16A et 10A
- 2 voyants «présence tension»
- IP55
- Livré avec 2 PE V-M20 et 2 PE V-M25
- Étiquette dilophane à coller "Coupure Chaufferie"

Matière	Plastique sans halogène selon la norme 60754-2
Dimensions (LxHxP)	180x108x100
Classe d'isolation	II
Couleur	Rouge, RAL 3000
Puissance dissipée	12W
Essai au fil incandescent	650°C
Nombre de modules	4
Type de disjoncteur	Ph+N 230VA 16A + Ph+N 230VA 10A
Tension assignée	230V AC
Icc selon IEC60947-2	10 KA
Courbe	C
Voyant	Rouge et Vert

Code	Référence	Désignation
NUG37002	Coffret monophasé	Coffret monophasé équipé pour chaufferie IP 55
NUG37008	-	Marteau brise-verre avec chaîne
NUG37012	-	Vitre remplacement pour coffret monophasé/coup de poing