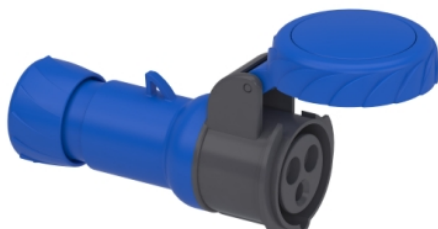


Fiche produit

Caractéristiques

PKF16M723

Mureva - prise mobile industrielle - 16A - 2P+T
- 200..250 V CA- IP67



Principales

| | |
|-------------------------------|----------------------|
| Gamme | Mureva |
| Type de produit ou équipement | Fiche banane femelle |
| Nom de l'appareil | Mureva screw |
| Catégorie de fiche, prise | Basse tension |
| Description des pôles | 2P+T |
| Type de réseau | CA |
| Norme de prise | Industriel |

Complémentaires

| | |
|--|---|
| Forme de boîte à bouton, prise, fiche | Droit |
| Courant nominal (In) | 16 A |
| Tension assignée de service (Us) | 200...250 V |
| Fréquence du réseau | 50/60 Hz |
| Position horaire du contact à la terre | 6 h |
| Matière de fiche, prise | Enveloppe : polymère technique auto-extinguible |
| Matière des contacts | Manchons : laiton |
| Raccordement | Vis imperdables |
| Section de câble | 1...4 mm ² |
| Diamètre extérieur du câble | 8...15 mm |
| Entrée de câble | Presse-étoupe |
| Type de filetage | Pg 21 |
| Poids du produit | 0,17 kg |
| Hauteur | 84 mm |
| Largeur | 84 mm |
| Profondeur | 142 mm |
| Couleur | Gris (RAL 7035) |
| Code couleur tension | Bleu |

Environnement

| | |
|-------------------------------|--|
| Normes | CEI 60309-2 CEI 60309-1 |
| Degré de protection IP | IP67 se conformer à CEI 60529 |
| Tenue aux chocs IK | IK08 se conformer à EN 62262 |
| Tenue au feu | 850 °C se conformer à CEI 60695-2-1 |
| Humidité relative | 50 % à 40 °C 70 % à 30 °C 90 % à 20 °C |
| Température de fonctionnement | 35 °C (86400 s) -25...40 °C |

Emballage

| | |
|--------------------------------|----------|
| Type d'emballage 1 | PCE |
| Nb produits dans l'emballage 1 | 1 |
| Hauteur de l'emballage 1 | 7,0 cm |
| Largeur de l'emballage 1 | 8,0 cm |
| Longueur de l'emballage 1 | 15,0 cm |
| Poids de l'emballage 1 | 174,0 g |
| Type d'emballage 2 | BB1 |
| Nb produits dans l'emballage 2 | 10 |
| Hauteur de l'emballage 2 | 12,4 cm |
| Largeur de l'emballage 2 | 26,4 cm |
| Longueur de l'emballage 2 | 27,0 cm |
| Poids de l'emballage 2 | 1,866 kg |
| Type d'emballage 3 | S03 |
| Nb produits dans l'emballage 3 | 30 |
| Hauteur de l'emballage 3 | 30,0 cm |
| Largeur de l'emballage 3 | 30,0 cm |
| Longueur de l'emballage 3 | 40,0 cm |
| Poids de l'emballage 3 | 6,085 kg |

Durabilité de l'offre

| | |
|-----------------------|--|
| Régulation REACh | Déclaration REACh |
| Directive RoHS UE | Conforme Déclaration RoHS UE |
| Régulation RoHS Chine | Déclaration RoHS Pour La Chine |
| Profil de circularité | Pas d'opérations particulières de recyclage requises |

Garantie contractuelle

| | |
|----------|---------|
| Garantie | 18 mois |
|----------|---------|