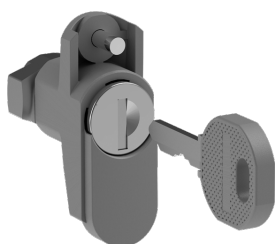


PRODUCT-DETAILS

# ESAC1011

## ESAC1011 Locking accessory, 52 mm x 19 mm x 40 mm



### Informations générales

Extension du type de produit	ESAC1011
Code de produit	2CPX010910R9999
EAN	4011617109105
Description courte	ESAC1011 Locking accessory, 52 mm x 19 mm x 40 mm
Description longue	Locking accessory für System pro E energy range

### Technique

Closure Type	Cylinder
Type de boîtier	Enclosure accessories
Handle Type	Key
Couleur	Dark grey
Nombre de batteries	0

### Environnement

Informations RoHS	1STC860120 9AKK108467A5062
REACH Declaration	1STE000078
Conflict Minerals Reporting Template (CMRT)	9AKK108468A3363

---

## Dimensions

Produit Largeur Net	19 mm
Produit Hauteur Net	52 mm
Produit Longueur Net	40 mm
Poids net	0.04 kg

---

## Commande

Emballage Niveau 1 Unités	pack 1 pièce
Emballage Niveau 1 Poids	0.042 kg

---

## Certificats et Déclarations (Numéro de document)

Déclaration de Conformité - CE	1STC860120
-----------------------------------	------------

---

## Installation

Instructions et manuels	2CPC126740M5601
-------------------------	-----------------

---

## Downloads Préférés

Fiche produit, informations techniques	No document needed
---	--------------------

---

## Classifications

ETIM 8	EC000327 - Lock system for enclosure/cabinet
ETIM 9	EC000327 - Lock system for enclosure/cabinet
Catégorie DEEE	Product Not in WEEE Scope
CN8	39263000
eClass	V11.0 : 27400641
Code de classification d'objet	U

---

## Catégories

Produits basse tension → Tableaux, Coffrets et Armoires → Tableaux Divisionnaires → Sub Distribution Boards → Accessories System pro E energy L/M

