

1480 - mât conique en acier avec base

Code: 425055-00000583

INFORMATIONS GÉNÉRALES



Article	1480 - mât conique en acier avec base
Code	425055-00000583

DIMENSIONS ET POIDS

Poids (Kg)	0 kg
------------	------



1480 palo conico in acciaio con base



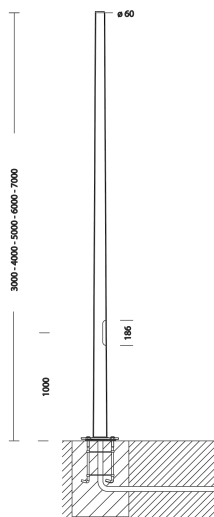
1480 - mât conique en acier avec base

Code: 425055-00000583



1480 - mât conique en acier avec base

Code: 425055-00000583



TÉLÉCHARGEMENT

MONTAGES

[InstructionsMontage 1480-1481 09-18.pdf](#)

DESSINS

[DessinTechnique 1480b.dxf](#)

[DessinTechnique3D disano 1480 tapered pole 7m.3ds](#)



MATÉRIAUX ET COULEURS

Corps	Acier laminé à chaud, fixation en top de mât $\varnothing 60$. Pour la version avec base, commander 4 tirefonds (à enfouir). Avec 2 fusibles de 16 A, bornier débrochable de 4 pôles à 3 voies = 10 mm ² et dérivation 2,5 mm ² . Version standard de classe 2.
Fixation mât	0
Peinture	peint poudre polyester thermodurcissable
Couleur	Graphite

NORMES ET CONFORMITÉ

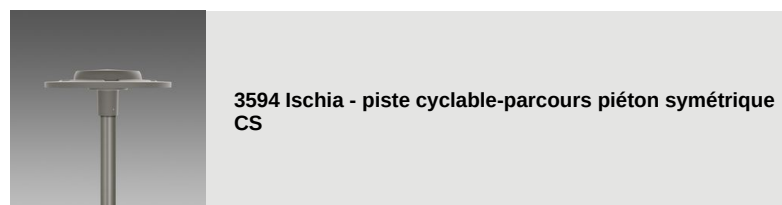
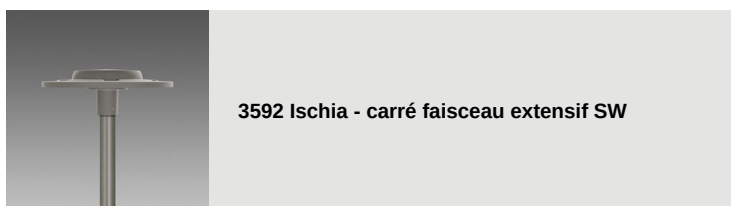
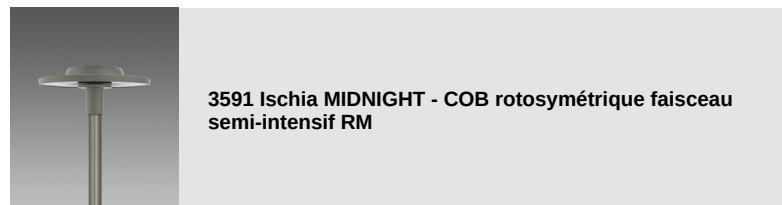
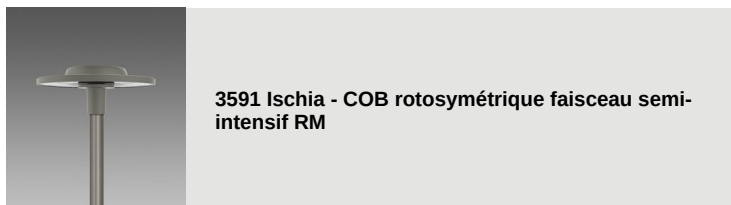
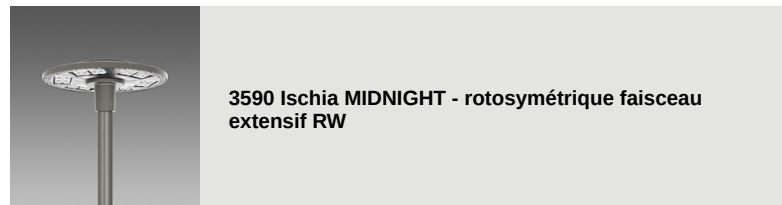
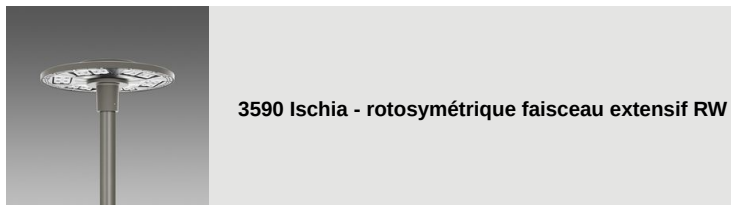
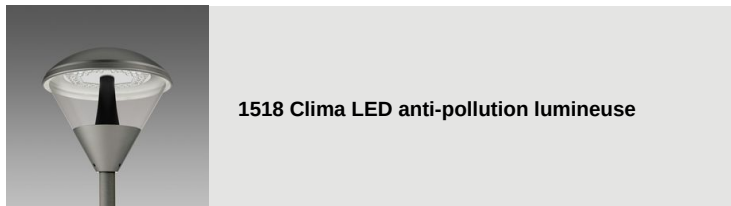
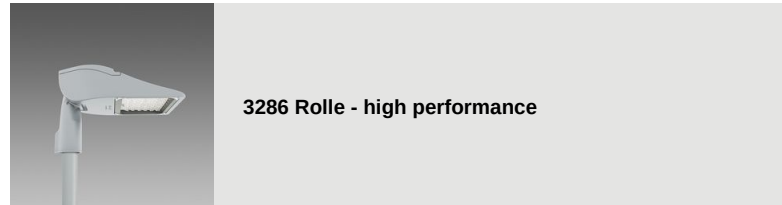
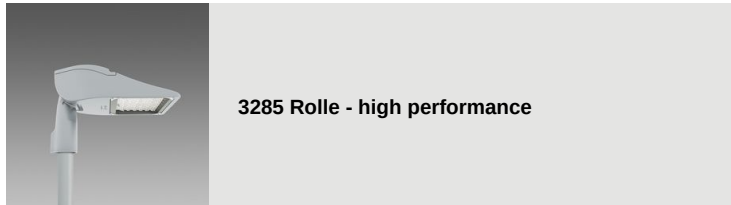
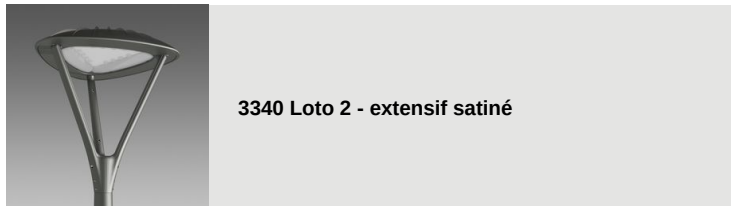
Marquages et essais	CE
Essai de laboratoire	Pour pouvoir ajouter des accessoires au mât, vérifier la résistance à la pression du vent dans les zones du territoire visées au DM 14/01/2008, selon les hypothèses de charge envisagées par la norme EN 40-3-1.

GARANTIE

Garantie après-vente	2 yr
----------------------	------

1480 - mât conique en acier avec base

Code: 425055-00000583



1480 - mât conique en acier avec base

Code: 425055-00000583



3594 Ischia MIDNIGHT - piste cyclable-parcours piéton symétrique CS



3595 Ischia MIDNIGHT - asymétrique faisceau semi-intensif AM



3593 Ischia - piste cyclable-parcours piéton asymétrique CA



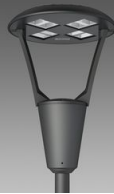
3593 Ischia MIDNIGHT - piste cyclable-parcours piéton asymétrique CA



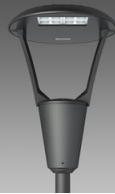
3596 Ischia - asymétrique faisceau extensif AW



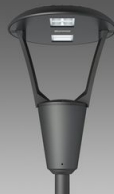
3595 Ischia - asymétrique faisceau semi-intensif AM



3360 Iseo 1 - rotosymétrique



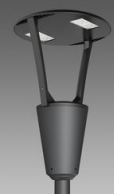
3361 Iseo 2 - public routier



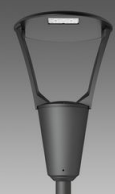
3362 Iseo 3 - caténaire



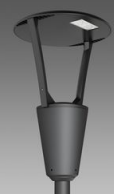
3363 Iseo 4 - piste cyclable



3383 Como 1 - rotosymétrique



3384 Como 2 - asymétrique



3385 Como 3 - piste cyclable



3386 Como 4 - asymétrique double



3350 Garda 1 - rotosymétrique



3351 Garda 2 - asymétrique



3352 Garda 3 - piste cyclable



3353 Garda 4 - piste cyclable + public routier



3355 Garda 5 - rotosymétrique



3355 Garda 6 - rotosymétrique



3340 Loto 1 - extensif transparent



3342 Loto 3 - asymétrique



3343 Loto 4 - piste cyclable



3344 Loto 5 - extensif



3345 Loto 6 - COB



3345 Loto 6 - MIDNIGHT COB



3280 Rolle - T1



3283 Rolle - T4



3284 Rolle - T5



3334 Disco 5 - raccord central



3336 Visconti 2.0 - rotosymétrique



3337 Visconti 2.0 - public routier ME



3338 Visconti 2.0 - piste cyclable



3339 Visconti 2.0 - grands espaces



3580 Volo - public routier - High Performance



3581 Volo - piste cyclable + public routier



3582 Volo - piste cyclable



3583 Volo - rotosymétrique



3281 Rolle - T2



3282 Rolle - T3



1513 Torcia LED COB



1707 Torcia LED



1708 Torcia LED



1205 Polar

Per tutte le informazioni tecniche, contattare il servizio di studi e di consigli. Il flusso luminoso sortant menzioné est le flux lumineux du luminaire, avec une tolérance de ± 10 % par rapport à la valeur indiquée. La puissance absorbée totale ne dépasse pas 10 % de la valeur indiquée. Des modifications et des optimisations peuvent être apportées aux données techniques en raison de la rapidité de l'évolution technologique. Saturday, November 4, 2023