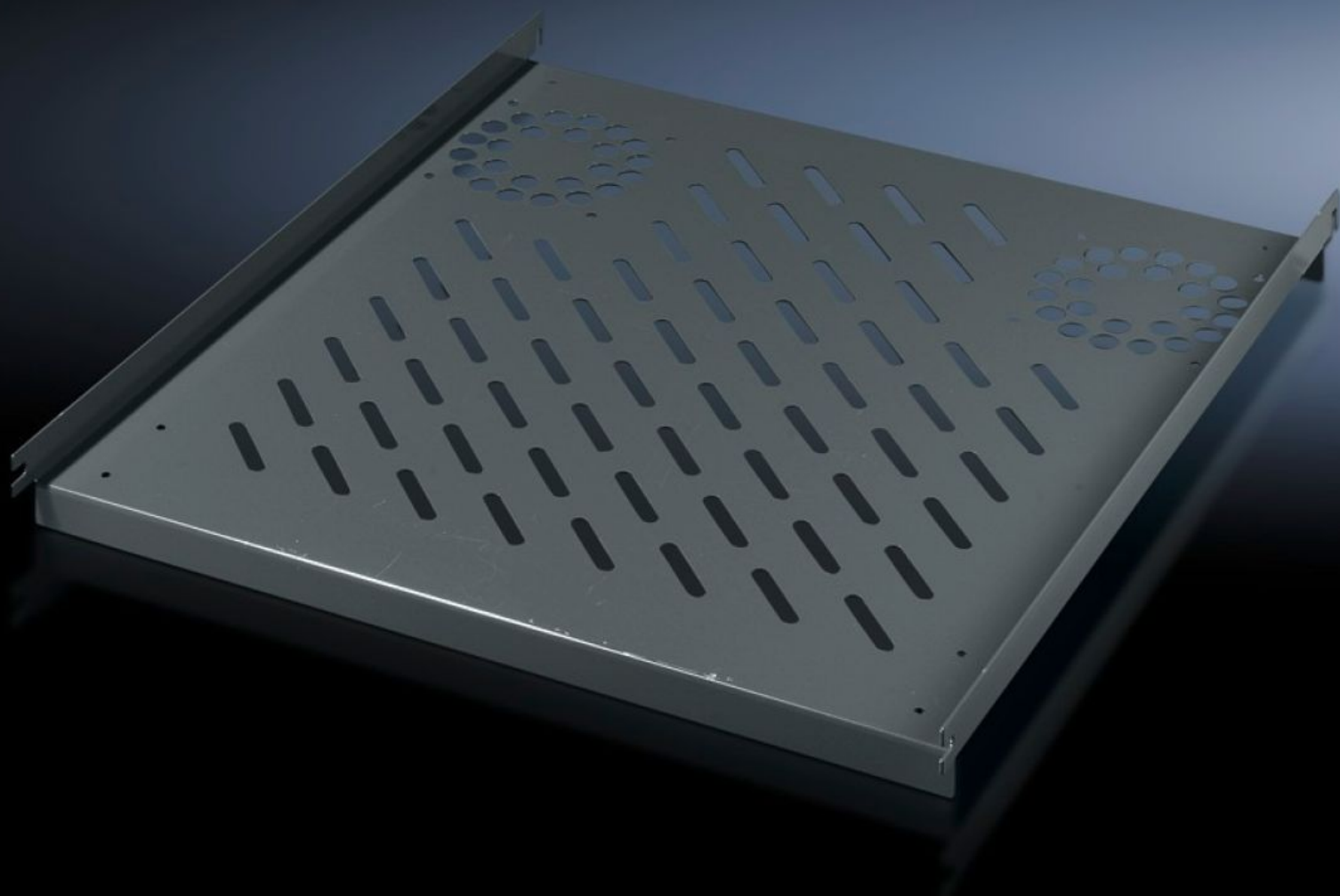
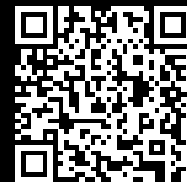


Rittal – The System.

Faster – better – everywhere.



PC 8800.910

Tablette pour montage fixe

État: 28/10/2022 (La source: rittal.com/fr-fr)

ENCLOSURES

POWER DISTRIBUTION

CLIMATE CONTROL

IT INFRASTRUCTURE

SOFTWARE & SERVICES

FRIEDHELM LOH GROUP



PC 8800.910 - Tablette pour montage fixe pour TS, VX SE, PC, IW, prévue pour kit ventilateur additionnel

Pour le montage direct sur le profilé vertical. À accrocher et à fixer simplement sur les 4 vis à prémonter.

Caractéristiques

| | |
|-----------------------------|---|
| Référence | PC 8800.910 |
| Description produit | A accrocher et à fixer simplement sur les 4 vis à prémonter. |
| Matériau | Tôle d'acier |
| Couleur | RAL 7015 |
| Composition de la livraison | Matériel de fixation inclus |
| Possibilités de montage | Sur les profilés verticaux des armoires TS, VX SE |
| Charge admissible | 40 kg en charge statique répartie sur la surface |
| Remarque | Pour les armoires sans plaque de montage |
| Surface utile | Largeur: 507 mm Profondeur: 750 mm |
| Convient à | Type de coffret: TS VX SE PC IW Largeur: = 600 mm Profondeur: = 800 mm |
| Unité d'emballage | 1 p. |
| Poids/UE | 6 kg |
| Taux de cuivre (kg / pièce) | 0 |
| Numéro du tarif douanier | 94039910 |
| EAN | 4028177266919 |
| ETIM 7.0 | EC002620 |
| ECLASS 8.0 | 27189261 |

Approbation

Approbation

GOST