

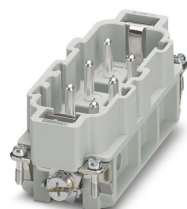
HC-HS06-I-UT-M 7-12 - Élément de contact



1406534

<https://www.phoenixcontact.com/fr/produits/1406534>

Veillez tenir compte du fait que les données affichées dans ce document PDF proviennent de notre catalogue en ligne. Vous trouverez les données complètes dans la documentation utilisateur. Nos conditions générales d'utilisation des téléchargements sont applicables.



Élément de contact, nombre de pôles: 6+PE, taille: B16, Mâle, Raccordement vissé, 400 V/690 V, 41 A, 0,5 mm² ... 6 mm², application: Puissance

Avantages

- Pour le détrompage rapide avec profilé en plastique

Données commerciales

Référence	1406534
Conditionnement	1 Unité(s)
Commande minimum	1 Unité(s)
Clé de vente	BF7ABI
Product key	BF7ABI
Page catalogue	Page 563 (C-2-2019)
GTIN	4046356926287
Poids par pièce (emballage compris)	90,4 g
Poids par pièce (hors emballage)	91,62 g
Numéro du tarif douanier	85366990
Pays d'origine	CN

HC-HS06-I-UT-M 7-12 - Élément de contact



1406534

<https://www.phoenixcontact.com/fr/produits/1406534>

Caractéristiques techniques

Remarques

Généralités	Pour boîtier HEAVYCONNEX B16 à B32
Généralités	Les connecteurs ne doivent être manipulés que hors charge/tension.

Montage

Instructions de montage	L'utilisation conforme à la destination prévoit le montage dans un boîtier avec l'indice de protection IP54 ou plus élevé.
-------------------------	--

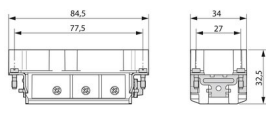
Propriétés du produit

Type	B16 B32
Type de produit	Élément de contact à polarité fixe
Nombre de pôles	6
Enfichable	6+PE
Numérotation des contacts	7 - 12
Application	Puissance
Type de matériau du contact	tournés
Série	HC-HS

Propriétés d'isolation

Catégorie de surtension	III
Degré de pollution	3

Dimensions

Dessin coté	
Largeur	34 mm
Hauteur	34 mm
Longueur	84,5 mm
Distance horizontale entre les trous de perçage	77,5 mm
Distance verticale entre les trous de perçage	27 mm

Caractéristiques mécaniques

Diamètre de contact	3,5 mm
---------------------	--------

Caractéristiques de raccordement

Technologie de raccordement

Technologie de raccordement	Raccordement vissé
Connexion selon la norme	CEI / EN

HC-HS06-I-UT-M 7-12 - Élément de contact



1406534

<https://www.phoenixcontact.com/fr/produits/1406534>

Raccordement du conducteur

Section raccordable	0,5 mm ² ... 6 mm ² (Contacts de puissance)
Section raccordable AWG	20 ... 10
Couple de serrage	0,8 Nm ... 1,2 Nm (Raccordement PE)
	0,5 Nm ... 0,8 Nm (Vis de fixation pour le montage dans le boîtier HEAVYCONNEC)
	1,2 Nm
Longueur de gaine à dénuder de chaque fil	10 mm

Propriétés électriques

Tension de référence (III/3)	400 V (Conducteur-terre)
	690 V (Conducteur-conducteur)
Contacts de puissance de la tension de référence	400/690 V
Tension de choc assignée	6 kV (Contacts de puissance)
Courant de référence	41 A (Contacts de puissance)
SCCR	5 kA (UL 2237)

Propriétés mécaniques

Caractéristiques mécaniques

Cycles d'enfichage	≥ 500
--------------------	-------

Indications sur les matériaux

Classe d'inflammabilité selon UL 94	V0
Matériau de contact	Alliage de cuivre
Matériau de surface du contact	Ag
Matériau de porte-contacts	PC
Normes / Spécifications	PC: Sécurité incendie dans les véhicules ferroviaires - Ensembles d'exigences R22, R23 et R24 et DIN EN 45545-2 (Niveau de risque HL1 - HL3)

Conditions environnementales et de durée de vie

Conditions ambiantes

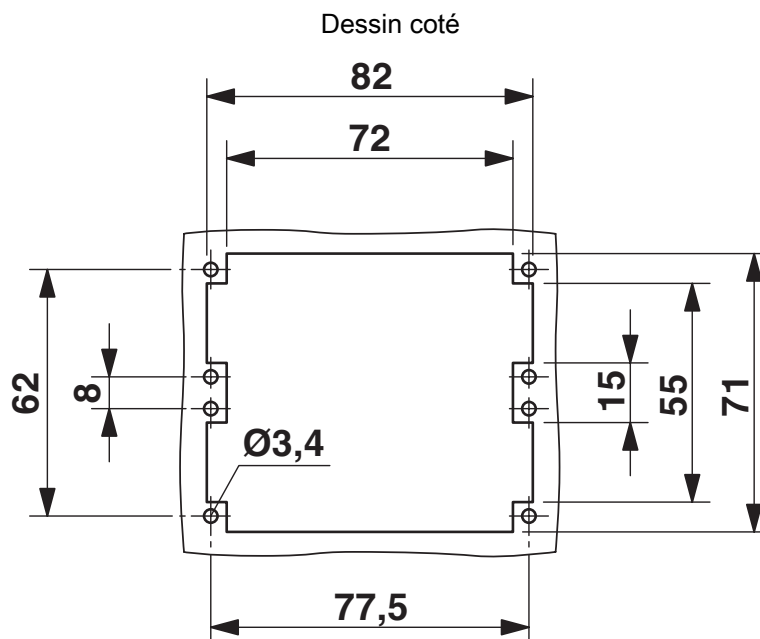
Température ambiante (fonctionnement)	-40 °C ... 125 °C (y compris l'échauffement des contacts)
---------------------------------------	---

Normes et spécifications

Essai

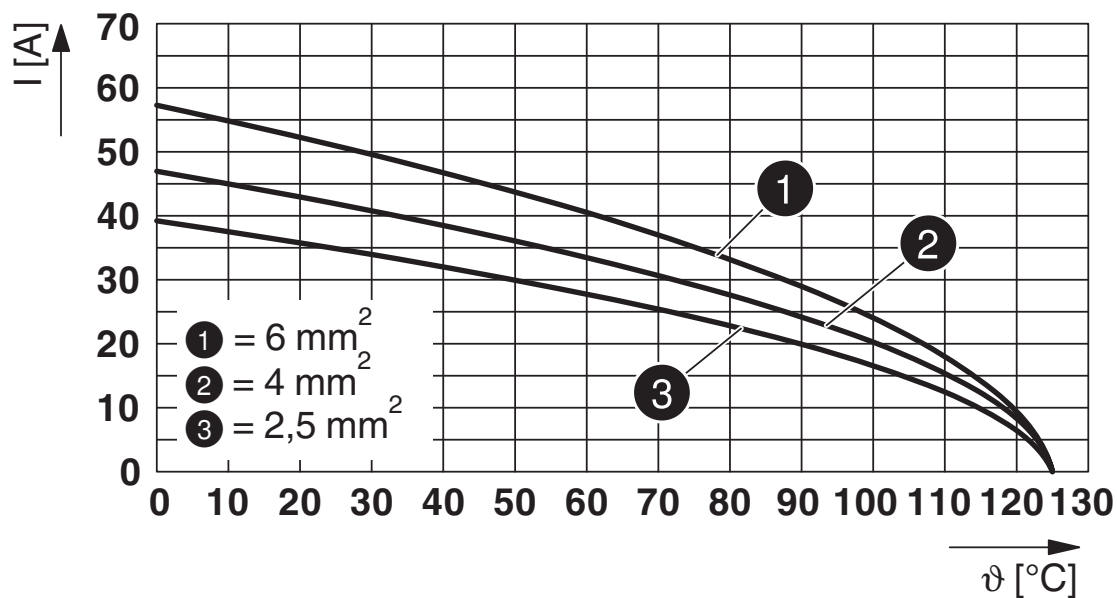
Normes/préscptions	PC: Sécurité incendie dans les véhicules ferroviaires - Ensembles d'exigences R22, R23 et R24 et DIN EN 45545-2 (Niveau de risque HL1 - HL3)
--------------------	--

Dessins



Découpe pour le montage en cas d'utilisation sans boîtier

Diagramme



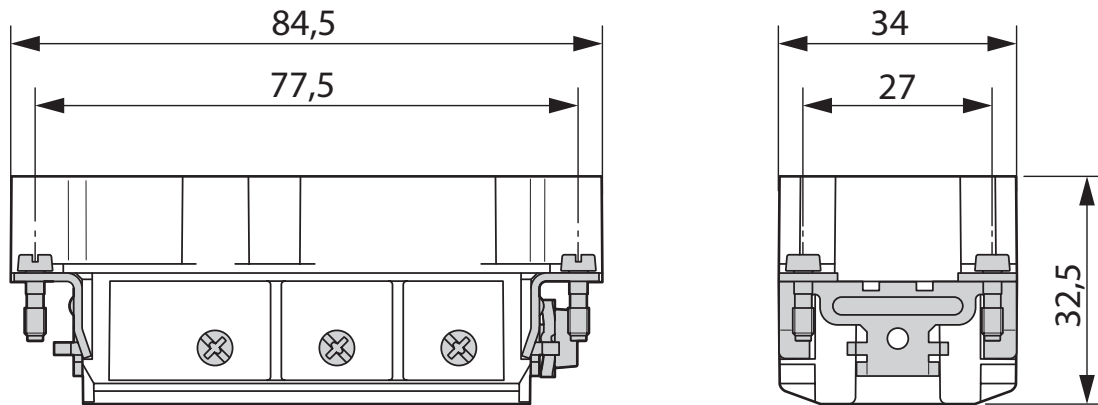
Courbe de derating

HC-HS06-I-UT-M 7-12 - Élément de contact

1406534

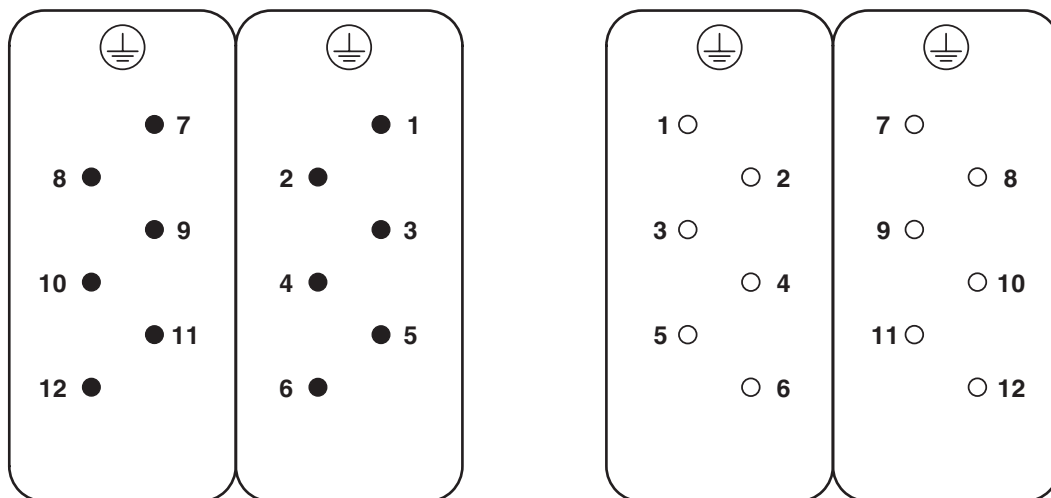
<https://www.phoenixcontact.com/fr/produits/1406534>

Dessin coté



Isolant mâle

Dessin schématique



Nombre de pôles côté raccordement

HC-HS06-I-UT-M 7-12 - Élément de contact



1406534

<https://www.phoenixcontact.com/fr/produits/1406534>

Homologations

To download certificates, visit the product detail page: <https://www.phoenixcontact.com/fr/produits/1406534>

DNV

Identifiant de l'homologation: TAE000037S



CSA

Identifiant de l'homologation: 013631_0_000

	Tension nominale U_N	Intensité nominale I_N	Section AWG	Section mm^2
	600 V	32 A	- 10	-



UL Recognized

Identifiant de l'homologation: FILE E 118976

	Tension nominale U_N	Intensité nominale I_N	Section AWG	Section mm^2
	600 V	35 A	-	-



EAC

Identifiant de l'homologation: RU C-DE.AI30.B.01102



UL Recognized

Identifiant de l'homologation: E468743

	Tension nominale U_N	Intensité nominale I_N	Section AWG	Section mm^2
	600 V	35 A	-	-



EAC

Identifiant de l'homologation: RU C-DE.BL08.B.00511

HC-HS06-I-UT-M 7-12 - Élément de contact



1406534

<https://www.phoenixcontact.com/fr/produits/1406534>

Classifications

ECLASS

ECLASS-11.0	27440205
ECLASS-12.0	27440205
ECLASS-13.0	27440205

ETIM

ETIM 9.0	EC000438
----------	----------

UNSPSC

UNSPSC 21.0	39121500
-------------	----------

HC-HS06-I-UT-M 7-12 - Élément de contact



1406534

<https://www.phoenixcontact.com/fr/produits/1406534>

Conformité environnementale

China RoHS	Période d'utilisation conforme (EFUP) : 50 ans Vous trouverez des informations sur les substances dangereuses dans la déclaration du fabricant dans l'onglet « Téléchargements »
------------	---

HC-HS06-I-UT-M 7-12 - Élément de contact



1406534

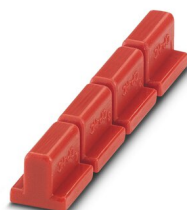
<https://www.phoenixcontact.com/fr/produits/1406534>

Accessoires

CP-HC - Languette de détrompage

1686478

<https://www.phoenixcontact.com/fr/produits/1686478>



Profilé de détrompage, 4 profilés de détrompage par ruban, pour insertion dans les rainures de détrompage

HC-CB - Cheville de détrompage

1772722

<https://www.phoenixcontact.com/fr/produits/1772722>



Tige de détrompage, permet d'enficher sans risque d'erreur jusqu'à 6 connecteurs ayant le même nombre de pôles

HC-HS06-I-UT-M 7-12 - Élément de contact

1406534

<https://www.phoenixcontact.com/fr/produits/1406534>



HC-CST - Élément de codage

1676857

<https://www.phoenixcontact.com/fr/produits/1676857>



Tige pour le détrompage de 16 connecteurs max.

HC-CBU - Élément de codage

1676860

<https://www.phoenixcontact.com/fr/produits/1676860>



Douille pour le détrompage de 16 connecteurs max.

HC-HS06-I-UT-M 7-12 - Élément de contact

1406534

<https://www.phoenixcontact.com/fr/produits/1406534>

HC-B-PE-PT - Adaptateur

1054672

<https://www.phoenixcontact.com/fr/produits/1054672>

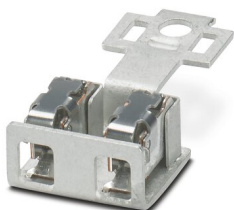


Adaptateur PE avec raccordement PT, pour 1 raccord PE, pour éléments de contact HC-B/HC-BB/HC-DD/HC-D40/HC-D64

HC-B-2PE-PT - Multiplicateur PE

1054675

<https://www.phoenixcontact.com/fr/produits/1054675>



Adaptateur PE avec raccord PT, pour 2 raccords PE, pour éléments de contact HC-B/HC-BB/HC-DD/HC-D40/HC-D64

HC-HS06-I-UT-M 7-12 - Élément de contact

1406534

<https://www.phoenixcontact.com/fr/produits/1406534>



HC-HS-PES - Vis

1586219

<https://www.phoenixcontact.com/fr/produits/1586219>



Vis PE, pour isolants pour contacts HC-HS

HC-CIF-B16-HFWL-PL - Cadre de montage métallique pour connecteurs

1424336

<https://www.phoenixcontact.com/fr/produits/1424336>



Cadre de montage métallique pour connecteurs, type: B16, pour éléments de contact, Cadre supérieur

HC-HS06-I-UT-M 7-12 - Élément de contact



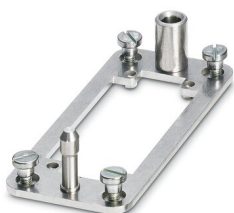
1406534

<https://www.phoenixcontact.com/fr/produits/1406534>

HC-B 16-ANDOCK - Cadre d'arrimage

1586138

<https://www.phoenixcontact.com/fr/produits/1586138>



Cadre d'arrimage pour racks, pour éléments de contact de type B16, avec 4 vis à tête plate M5, insert de compensation axes x/y $\pm 1,5$ mm

HC-CIF-B06-24-BFAFL-PL - Cadre de montage métallique pour connecteurs

1424338

<https://www.phoenixcontact.com/fr/produits/1424338>



Cadre de montage métallique pour connecteurs, type: B6 - B24, pour éléments de contact, Cadre de base

HC-HS06-I-UT-M 7-12 - Élément de contact

1406534

<https://www.phoenixcontact.com/fr/produits/1406534>



HC-B24/16-ADP-SS - Plaque d'adaptation

1034216

<https://www.phoenixcontact.com/fr/produits/1034216>

Plaque d'adaptation, type: B24 / B16



HC-HS06-I-UT-F 7-12 - Élément de contact

1406533

<https://www.phoenixcontact.com/fr/produits/1406533>



Élément de contact, nombre de pôles: 6+PE, taille: B16, Connecteur femelle, Raccordement vissé, 400 V/690 V, 41 A, 0,5 mm² ... 6 mm², application: Puissance

Phoenix Contact 2023 © - Tous droits réservés
<https://www.phoenixcontact.com>

PHOENIX CONTACT SAS
52 Boulevard de Beaubourg Emerainville
77436 Marne La Vallée Cedex 2 France
+33 (0) 1 60 17 98 98
documentation@phoenixcontact.fr