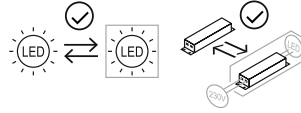
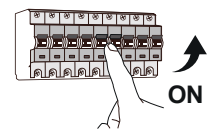
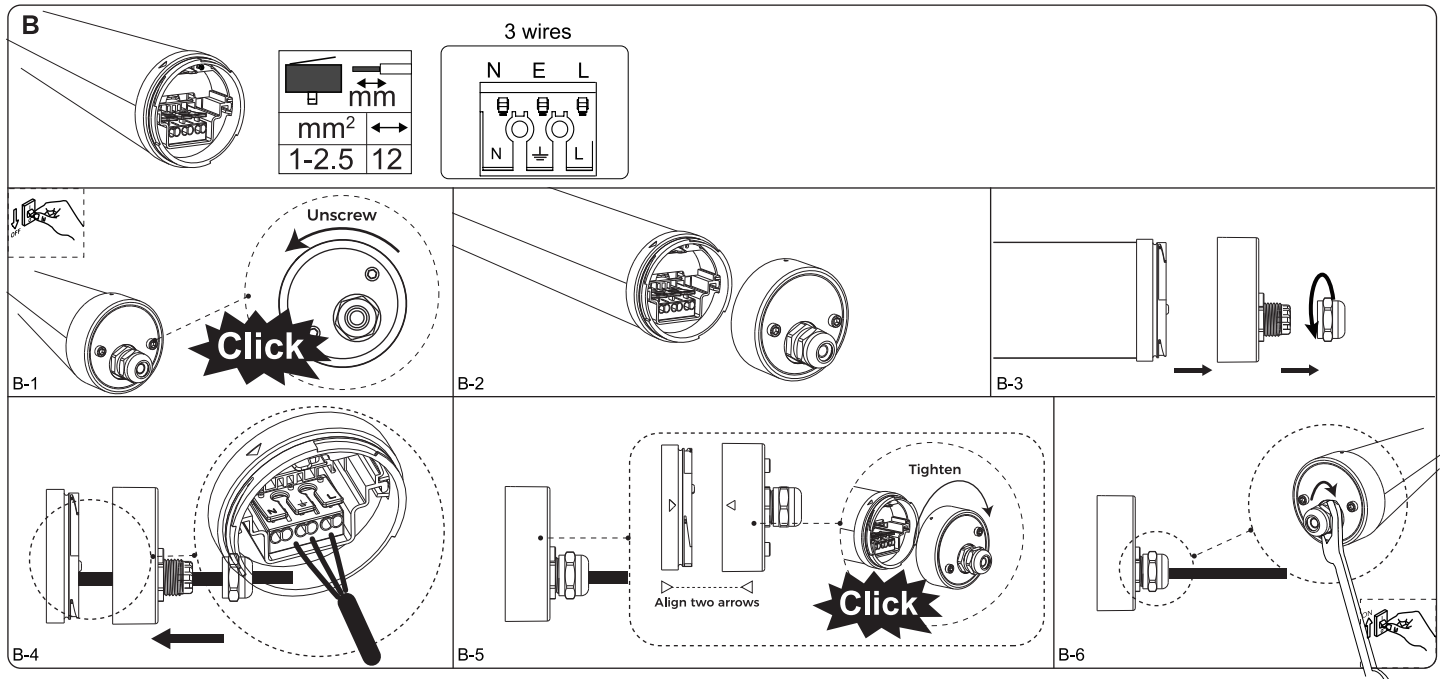
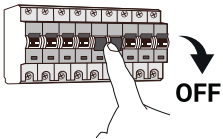


TUBE 120 LOUVER



Caractéristiques techniques / Características técnicas / Características técnicas / Caratteristiche tecniche

Modèle-Référence / Modelo-Referencia / Modello-Riferimento / Modelo-Referência	BL11226560
Tension nominale / Tensión nominal / Tensione nominale / Tensão nominal	220-230VAC 50Hz/60Hz
Puissance nominale / Potencia nominal / Potenza nominale / Potência nominal	22W (17W ERP)
Type-Longueur de câble / Tipo-Longitud del cable / Tipo-Lunghezza del cavo /	Connecteur rapide / fast connector
Indice de protection / Grado de protección / Indice di protezione / Grau de protecção	IP 65 / IK 10
Dimensions / Dimensiones / Dimensioni / Dimensões	70x70x1200mm
Lampes LED / Lámparas LED / Lampade LED / Lâmpadas LED	LED SMD
Recouvrable / can be cover or not	
Flux lumineux nominal / Flujo luminoso nominal / Flusso luminoso nominale / Fluxo luminoso nominal	LS 3400m / 3150m (+/-5%)
Durée de vie nominale / Vida útil nominal / Durata di vita nominale / Tempo de vida nominal	≥ 50000 h (L80 @ 25°C) *
Cycles de commutation / Ciclos de conmutación / Cicli di accensione / Ciclos de comutação	
Température de couleur / Temperatura de color / Temperatura di colore / Temperatura de cor	4000K
Indice de rendu des couleurs / Índice de rendimento de color / Índice di resa del colore / Índice de restituição das cores	≥ 80 Ra
Angle de faisceau nominal / Ángulo del haz luminoso nominal / Angolo del fascio nominale / Ângulo nominal do feixe	ERP 360° (70°x115°)
Facteur de puissance / Factor de potencia / Fattore di potenza / Fator de potência	> 0,9



FR
EMBALLAGES A SEPARER
ET A DEPOSER DANS LE
BAC DE TRI

Points de collecte sur www.quefairedemesdechets.fr



FR
Cet appareil,
ses accessoires
et piles
se recyclent

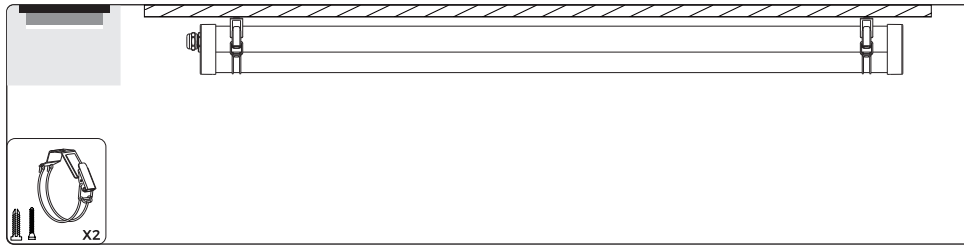
Points de collecte sur www.quefairedemesdechets.fr



L'installation doit être réalisée par un professionnel qualifié
Veuillez couper l'alimentation générale afin d'éviter les risques d'électrocutions
Veuillez vous assurer de la bonne tension du réseau
Ne pas être à moins de 0.3m de tout objet inflammable ou sensible à la chaleur



Terminal block not included, installation and maintenance must be performed by qualified person
Please make sure to turn the power off before installation
Please make sure the lamp is working with the correct input voltage
The minimum distance from lighted objects to luminaires shall be kept at least 0.3m



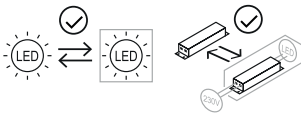
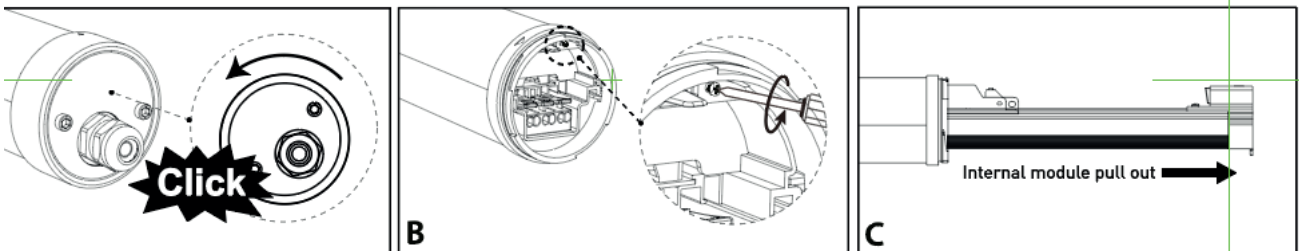
3*1.5mm²/5*1.5mm².

Linkable series / Qty en ligne

Input Voltage	230VAC/20W	230VAC/36W	230VAC/48W
Max Qty	37	20	16

Power	B10	B16	C10	C16
20W	30	49	51	70
36W	20	26	33	53
48W	11	18	19	31

Pour changer le module led ou l'alimentation / To change the driver or the led module :



ERP



Fiche produit



10-2023