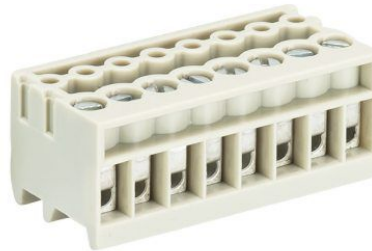


Fiche produit

Article n° 25.600.6253.0

Pluggable PCB de terminal 8543 / 12



Article n°	25.600.6253.0
EAN	4015573314245
Unité de commande	50 Piece(s)

certificats/approbations

Données techniques
général

Espacement modulaire	3,5 mm
Type de connexion	Connexion à vis
processus de soudure	Aucun
Répartiteur compact	boîte
Nombre de pôles	12
Marquage	Oui
Sens de branchement du connecteur	90°

Données techniques

Section transversale nominale	1 mm ²
Courant nominal	6 A
Catégorie de surtension I	690 V
Catégorie de surtension II	250 V
Catégorie de surtension III	160 V
Tension nominale d'impulsion	2,5 kV
longueur de fil	5 mm

données de connection

Section minimum fil rigide	0,14 mm ²
Section maximum fil rigide	1,5 mm ²
Section minimum multi-brins	0,14 mm ²
Section maximum multi-brins	1 mm ²
longueur de fil	5 mm

Données techniques UL/CSA

Section traversante norme UL	22-16 AWG
Tension UL	300 V
Câblage actuel	10 A
Câblage d'usine actuelle	10 A
Section traversante norme CSA	22-16 AWG
Tension CSA	300 V
CSA actuel	10 A

Autre

Type de matériau d'isolation	Thermo-plastique
Couleur	gris
hauteur	11,6 mm
Longueur	42 mm
profondeur	13 mm
matière Vis de fixation	Acier
matière de base de contact	CuZn
matière surface de contact	Sn