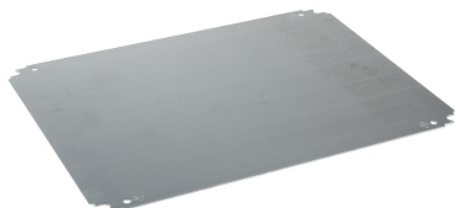


Fiche produit

Caractéristiques

NSYMM76

Spacial - châssis plein - acier galvanisé - pour coffret H=700xL=600mm



Principales

Gamme	Spacial
Catégorie d'accessoire / de pièce détachée	Accessoires de montage
Type de produit ou équipement	Platine de montage
Anwendung	Polyvalent
Nennmaße des Gehäuses	-
Emplacement de montage	Fixation directe sur plots arrières Barreau cranté
Type de châssis plein	Pleine
Compatibilité de gamme	Spacial Spacial S3D Spacial Spacial CRN Spacial Spacial S3X Thalassa Thalassa PLM
Quantité du lot	Lot de 1
Matière	Acier galvanisé




Complémentaires

Mode de fixation	Vissé sur les plots arrières - type de vis M8 Par l'élément de fixation
Charge permanente admissible	135 kg
Hauteur	650 mm
Largeur	550 mm
Profondeur	125 mm
Épaisseur	1,8 mm
Poids du produit	5,033 kg

Emballage

Type d'emballage 1	PCE
Nombre d'unité par paquet	1
Poids de l'emballage (Kg)	4,904 kg
Hauteur de l'emballage 1	0,5 cm
Largeur de l'emballage 1	65,5 cm
Longueur de l'emballage 1	56 cm

Durabilité de l'offre

Statut environnemental de l'offre	Produit Green Premium
Régulation REACH	 Déclaration REACH
Sans SVHC REACH	Oui
Directive RoHS UE	Conformité pro-active (Produit en dehors du scope légal RoHS UE)  Déclaration RoHS UE
Sans métaux lourds toxiques	Oui
Sans mercure	Oui
Information sur les exemptions RoHS	 Oui

Régulation RoHS Chine

[Déclaration RoHS Pour La Chine](#)

Profil environnemental

[Profil Environnemental Du Produit](#)

Garantie contractuelle

Garantie

18 mois
