

VIP-PA-PWR/36XOE/ 4,0M/1756 - Adaptateur frontal



2908861

<https://www.phoenixcontact.com/fr/produits/2908861>

Veillez tenir compte du fait que les données affichées dans ce document PDF proviennent de notre catalogue en ligne. Vous trouverez les données complètes dans la documentation utilisateur. Nos conditions générales d'utilisation des téléchargements sont applicables.



Adaptateur frontal VIP VARIOFACE avec câble rond blindé pré-équipé pour ControlLogix[®] 1756 E/S, 1 x 36 conducteurs individuels peuvent être raccordés

Avantages

- Les différents modules E/S sont verrouillés sur l'automate pour garantir la solidité de la connexion
- Un levier intégré facilite le retrait de la carte E/S
- Étiquette de repérage montable
- Liaison 1:1
- Extrémité non terminée d'un côté
- Repérage des fils : 1, 2, 3, 4, ...
- Équiper les fils d'embouts
- Raccordement de blindage : type UL AWN, style 1007, câble 18 AWG (0,82 mm²), noir, longueur : 0,5 m

Données commerciales

Référence	2908861
Conditionnement	1 Unité(s)
Commande minimum	1 Unité(s)
Clé de vente	CK2311
Product key	CK2311
GTIN	4063151467890
Poids par pièce (emballage compris)	2□136 g
Poids par pièce (hors emballage)	2□088 g
Numéro du tarif douanier	85444290
Pays d'origine	US

2908861

<https://www.phoenixcontact.com/fr/produits/2908861>

Caractéristiques techniques

Propriétés du produit

Type de produit	Adaptateur frontal
-----------------	--------------------

Propriétés d'isolation

Catégorie de surtension	II
Degré de pollution	2

Propriétés électriques

Tension de service max. admissible	250 V AC/DC
Courant max. admissible	3 A (par fil unique à 60 °C)
	4 A (par fil unique à 40 °C)

Automate pris en charge ALLEN-BRADLEY ControlLogix

Carte E/S adaptée	1756-IB16D
	1756-IB16I
	1756-IB32
	1756-IF16
	1756-IF8
	1756-IF8I
	1756-IRT8I
	1756-OB16D
	1756-OB16I
	1756-OB32
	1756-HSC
	1756-IA16I
	1756-IA32
	1756-IB16IF
	1756-IB16ISOE
	1756-IF16H
	1756-IF4FXOF2F
	1756-IF8H
	1756-IF8IH
	1756-IH16I
	1756-IH16ISOE
	1756-IM16I
	1756-IR12
	1756-IT16
	1756-IV32
	1756-LSC8XIB8I
1756-OA16I	
1756-OB16IEF	
1756-OB16IEFS	

2908861

<https://www.phoenixcontact.com/fr/produits/2908861>

	1756-OB16IS
	1756-OB8EI
	1756-OF8I
	1756-OF8IH
	1756-OH8I
	1756-OV32E
	1756-OW16I
	1756-OX8I

Caractéristiques de raccordement

Niveau des automates

Type de raccordement	Raccord enfichable
Remarque	Enfichable sur les ensembles d'E/S 36 pôles

Niveau terrain

Type de raccordement	Fils individuels
Nombre de connexions	36
Nombre de pôles	1
Remarque	Les fils sont repérés et équipés d'embouts

Dimensions

Câble

Longueur	4 m
----------	-----

Câble/conducteur

Nombre de pôles	36
Blindé	oui
Type de conducteur	Câble rond blindé préconfectionné
AWG ligne de signaux	18
Section de câble	36x 0,82 mm ²
Diamètre de fil avec isolant	1,7 mm ±0,0254
Diamètre extérieur du câble	15,88 mm ±0,3 mm
Gaine extérieure, matériau	PVC
Gaine extérieure, coloris	gris
Matériau conducteur	Cordon Cu étamé
Résistance de la ligne	≤ 40 Ω/km (20 °C)
Résistance d'isolement	≥ 20 MΩ*km (20 °C)
Rayon de courbure minimal, pose fixe	109,5 mm
Rayon de courbure minimal, pose souple	156,2 mm
Absence d'halogène	non
Résistance à la propagation des flammes	UL VW-1 CSA FT-1

1X1.0 [PVC]

VIP-PA-PWR/36XOE/ 4,0M/1756 - Adaptateur frontal



2908861

<https://www.phoenixcontact.com/fr/produits/2908861>

Type	1X1.0 [PVC]
------	-------------

color code

Connecteur ControlLogix® (1)	() = noir
Connecteur ControlLogix® (2)	() = marron
Connecteur ControlLogix® (3)	() = rouge
Connecteur ControlLogix® (4)	() = orange
Connecteur ControlLogix® (5)	() = jaune
Connecteur ControlLogix® (6)	() = vert
Connecteur ControlLogix® (7)	() = bleu
Connecteur ControlLogix® (8)	() = violet
Connecteur ControlLogix® (9)	() = gris
Connecteur ControlLogix® (10)	() = blanc
Connecteur ControlLogix® (11)	() = blanc-noir
Connecteur ControlLogix® (12)	() = blanc-marron
Connecteur ControlLogix® (13)	() = blanc-rouge
Connecteur ControlLogix® (14)	() = blanc-orange
Connecteur ControlLogix® (15)	() = blanc-jaune
Connecteur ControlLogix® (16)	() = blanc-vert
Connecteur ControlLogix® (17)	() = blanc-bleu
Connecteur ControlLogix® (18)	() = blanc-violet
Connecteur ControlLogix® (19)	() = blanc-gris
Connecteur ControlLogix® (20)	() = marron-noir
Connecteur ControlLogix® (21)	() = marron-rouge
Connecteur ControlLogix® (22)	() = marron-orange
Connecteur ControlLogix® (23)	() = marron-jaune
Connecteur ControlLogix® (24)	() = marron-vert
Connecteur ControlLogix® (25)	() = marron-bleu
Connecteur ControlLogix® (26)	() = marron-violet
Connecteur ControlLogix® (27)	() = marron-gris
Connecteur ControlLogix® (28)	() = marron-blanc
Connecteur ControlLogix® (29)	() = vert-noir
Connecteur ControlLogix® (30)	() = vert-marron
Connecteur ControlLogix® (31)	() = vert-rouge
Connecteur ControlLogix® (32)	() = vert-orange
Connecteur ControlLogix® (33)	() = vert-bleu
Connecteur ControlLogix® (34)	() = vert-violet
Connecteur ControlLogix® (35)	() = vert-gris
Connecteur ControlLogix® (36)	() = vert-blanc

Conditions environnementales et de durée de vie

Conditions ambiantes

Indice de protection (IP20)	IP20
Température ambiante (fonctionnement)	0 °C ... 60 °C

2908861

<https://www.phoenixcontact.com/fr/produits/2908861>

Température ambiante (stockage/transport)	-20 °C ... -70 °C
Altitude	< 2000 m

Homologations

Données UL

Humidité de l'air max. admissible (service)	< 95 %
---	--------

Normes et spécifications

Normes/Prescriptions	UL 61010-2-201
----------------------	----------------

Remarques

Généralités	Pour une utilisation conforme, il convient de respecter les prescriptions de la directive d'installation (voir Téléchargements). En cas d'application ou d'utilisation avec des produits d'autres fabricants, il faut en outre respecter les prescriptions, les consignes de sécurité et avertissements du fabricant tiers concerné.
-------------	---

2908861

<https://www.phoenixcontact.com/fr/produits/2908861>

Homologations

 To download certificates, visit the product detail page: <https://www.phoenixcontact.com/fr/produits/2908861>



UL Classified

Identifiant de l'homologation: FILE E238705



cUL Classified

Identifiant de l'homologation: FILE E238705



cUL Recognized

Identifiant de l'homologation: FILE E196811



UL Recognized

Identifiant de l'homologation: FILE E196811

cULus Classified

cULus Recognized

2908861

<https://www.phoenixcontact.com/fr/produits/2908861>

Classifications

ECLASS

ECLASS-11.0	27242292
ECLASS-12.0	27242292
ECLASS-13.0	27242292

ETIM

ETIM 9.0	EC002584
----------	----------

UNSPSC

UNSPSC 21.0	32151600
-------------	----------

2908861

<https://www.phoenixcontact.com/fr/produits/2908861>

Conformité environnementale

China RoHS	Période d'utilisation conforme : illimitée = EFUP-e
	Aucune substance dangereuse dépassant les valeurs seuils ;

2908861

<https://www.phoenixcontact.com/fr/produits/2908861>

Accessoires

KME - Porte-repères pour câbles

0807083

<https://www.phoenixcontact.com/fr/produits/0807083>



Porte-repères pour câbles, blanc, vierge, type de montage: Montage avec collier serrant, diamètre du câble: > 5 mm, surface utile: 20 x 8 mm

UT 2,5 - Blocs de jonction simple

3044076

<https://www.phoenixcontact.com/fr/produits/3044076>



Blocs de jonction simple, tension nominale: 1000 V, intensité nominale: 24 A, nombre de connexions: 2, type de raccordement: Raccordement vissé, Section de référence: 2,5 mm², section : 0,14 mm² - 4 mm², type de montage: NS 35/7,5, NS 35/15, coloris: gris

2908861

<https://www.phoenixcontact.com/fr/produits/2908861>

PT 1,5/S - Blocs de jonction simple

3208100

<https://www.phoenixcontact.com/fr/produits/3208100>



Blocs de jonction simple, tension nominale: 500 V, intensité nominale: 17,5 A, nombre de connexions: 2, type de raccordement: Raccordement Push-in, 1er étage, Section de référence: 1,5 mm², section : 0,14 mm² - 1,5 mm², type de montage: NS 35/7,5, NS 35/15, coloris: gris

PT 2,5 - Blocs de jonction simple

3209510

<https://www.phoenixcontact.com/fr/produits/3209510>



Blocs de jonction simple, tension nominale: 800 V, intensité nominale: 24 A, nombre de connexions: 2, nombre de pôles: 1, type de raccordement: Raccordement Push-in, Section de référence: 2,5 mm², section : 0,14 mm² - 4 mm², type de montage: NS 35/7,5, NS 35/15, coloris: gris

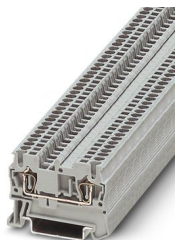
2908861

<https://www.phoenixcontact.com/fr/produits/2908861>

ST 1,5 - Blocs de jonction simple

3031076

<https://www.phoenixcontact.com/fr/produits/3031076>

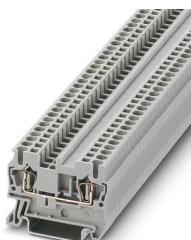


Blocs de jonction simple, tension nominale: 500 V, intensité nominale: 17,5 A, nombre de connexions: 2, type de raccordement: Raccordement à ressort, 1er étage, Section de référence: 1,5 mm², section : 0,08 mm² - 1,5 mm², type de montage: NS 35/7,5, NS 35/15, coloris: gris

ST 2,5 - Blocs de jonction simple

3031212

<https://www.phoenixcontact.com/fr/produits/3031212>



Blocs de jonction simple, tension nominale: 800 V, intensité nominale: 24 A, nombre de connexions: 2, type de raccordement: Raccordement à ressort, Section de référence: 2,5 mm², section : 0,08 mm² - 4 mm², type de montage: NS 35/7,5, NS 35/15, coloris: gris

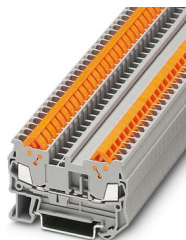
2908861

<https://www.phoenixcontact.com/fr/produits/2908861>

QTC 1,5 - Blocs de jonction simple

3205019

<https://www.phoenixcontact.com/fr/produits/3205019>



Blocs de jonction simple, tension nominale: 800 V, intensité nominale: 17,5 A, nombre de connexions: 2, type de raccordement: Raccordement rapide, 1er étage, Section de référence: 1,5 mm², section : 0,25 mm² - 1,5 mm², type de montage: NS 35/7,5, NS 35/15, coloris: gris

QTC 2,5 - Blocs de jonction simple

3206416

<https://www.phoenixcontact.com/fr/produits/3206416>



Blocs de jonction simple, tension nominale: 800 V, intensité nominale: 24 A, nombre de connexions: 2, type de raccordement: Raccordement rapide, 1er étage, Section de référence: 2,5 mm², section : 0,5 mm² - 2,5 mm², type de montage: NS 35/7,5, NS 35/15, coloris: gris

VIP-PA-PWR/36XOE/ 4,0M/1756 - Adaptateur frontal

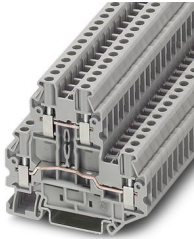
2908861

<https://www.phoenixcontact.com/fr/produits/2908861>

UTT 2,5 - Bloc de jonction à deux étages

3044636

<https://www.phoenixcontact.com/fr/produits/3044636>



Bloc de jonction à deux étages, tension nominale: 500 V, intensité nominale: 24 A, type de raccordement: Raccordement vissé, Section de référence: 2,5 mm², section : 0,14 mm² - 4 mm², type de montage: NS 35/7,5, NS 35/15, coloris: gris

PTTB 1,5/S - Bloc de jonction à deux étages

3208511

<https://www.phoenixcontact.com/fr/produits/3208511>



Bloc de jonction à deux étages, tension nominale: 500 V, intensité nominale: 16 A, type de raccordement: Raccordement Push-in, 1er et 2e étage, Section de référence: 1,5 mm², section : 0,14 mm² - 1,5 mm², type de montage: NS 35/7,5, NS 35/15, coloris: gris

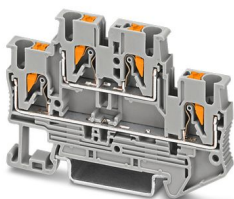
2908861

<https://www.phoenixcontact.com/fr/produits/2908861>

PTTB 2,5 - Bloc de jonction à deux étages

3210567

<https://www.phoenixcontact.com/fr/produits/3210567>

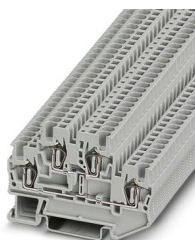


Bloc de jonction à deux étages, tension nominale: 500 V, intensité nominale: 22 A, type de raccordement: Raccordement Push-in, 1er et 2e étage, Section de référence: 2,5 mm², section : 0,14 mm² - 4 mm², type de montage: NS 35/7,5, NS 35/15, coloris: gris

STTB 1,5 - Bloc de jonction à ressort à 2 étages

3031157

<https://www.phoenixcontact.com/fr/produits/3031157>



Bloc de jonction à ressort à 2 étages, tension nominale: 500 V, intensité nominale: 17,5 A, type de raccordement: Raccordement à ressort, 1er et 2e étage, Section de référence: 1,5 mm², section : 0,08 mm² - 1,5 mm², type de montage: NS 35/7,5, NS 35/15, coloris: gris

2908861

<https://www.phoenixcontact.com/fr/produits/2908861>

STTB 2,5 - Bloc de jonction à ressort à 2 étages

3031270

<https://www.phoenixcontact.com/fr/produits/3031270>

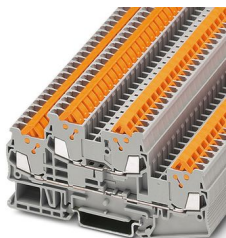


Bloc de jonction à ressort à 2 étages, tension nominale: 500 V, intensité nominale: 22 A, type de raccordement: Raccordement à ressort, Section de référence: 2,5 mm², section : 0,08 mm² - 4 mm², type de montage: NS 35/7,5, NS 35/15, coloris: gris

QTTCB 1,5 - Bloc de jonction à deux étages

3205116

<https://www.phoenixcontact.com/fr/produits/3205116>



Bloc de jonction à deux étages, tension nominale: 500 V, intensité nominale: 17,5 A, type de raccordement: Raccordement rapide, 1er et 2e étage, Section de référence: 1,5 mm², section : 0,25 mm² - 1,5 mm², type de montage: NS 35/7,5, NS 35/15, coloris: gris

VIP-PA-PWR/36XOE/ 4,0M/1756 - Adaptateur frontal

2908861

<https://www.phoenixcontact.com/fr/produits/2908861>

UT 2,5-TWIN - Blocs de jonction simple

3044513

<https://www.phoenixcontact.com/fr/produits/3044513>



Blocs de jonction simple, tension nominale: 500 V, intensité nominale: 24 A, nombre de connexions: 3, type de raccordement: Raccordement vissé, 1er étage, Section de référence: 2,5 mm², section : 0,14 mm² - 4 mm², type de montage: NS 35/7,5, NS 35/15, coloris: gris

PT 1,5/S-TWIN - Blocs de jonction simple

3208155

<https://www.phoenixcontact.com/fr/produits/3208155>



Blocs de jonction simple, tension nominale: 500 V, intensité nominale: 17,5 A, nombre de connexions: 3, type de raccordement: Raccordement Push-in, 1er étage, Section de référence: 1,5 mm², section : 0,14 mm² - 1,5 mm², type de montage: NS 35/7,5, NS 35/15, coloris: gris

VIP-PA-PWR/36XOE/ 4,0M/1756 - Adaptateur frontal



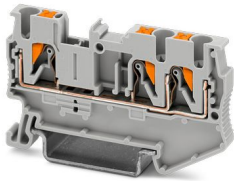
2908861

<https://www.phoenixcontact.com/fr/produits/2908861>

PT 2,5-TWIN - Blocs de jonction simple

3209549

<https://www.phoenixcontact.com/fr/produits/3209549>

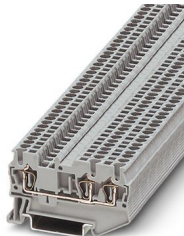


Blocs de jonction simple, tension nominale: 800 V, intensité nominale: 24 A, nombre de connexions: 3, type de raccordement: Raccordement Push-in, Section de référence: 2,5 mm², section : 0,14 mm² - 4 mm², type de montage: NS 35/7,5, NS 35/15, coloris: gris

ST 1,5-TWIN - Blocs de jonction simple

3031128

<https://www.phoenixcontact.com/fr/produits/3031128>



Blocs de jonction simple, tension nominale: 500 V, intensité nominale: 17,5 A, nombre de connexions: 3, type de raccordement: Raccordement à ressort, Section de référence: 1,5 mm², section : 0,08 mm² - 1,5 mm², type de montage: NS 35/7,5, NS 35/15, coloris: gris

VIP-PA-PWR/36XOE/ 4,0M/1756 - Adaptateur frontal



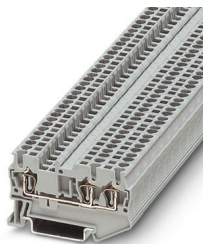
2908861

<https://www.phoenixcontact.com/fr/produits/2908861>

ST 2,5-TWIN - Blocs de jonction simple

3031241

<https://www.phoenixcontact.com/fr/produits/3031241>

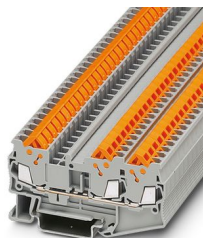


Blocs de jonction simple, tension nominale: 800 V, intensité nominale: 24 A, nombre de connexions: 3, type de raccordement: Raccordement à ressort, Section de référence: 2,5 mm², section : 0,08 mm² - 4 mm², type de montage: NS 35/7,5, NS 35/15, coloris: gris

QTC 1,5-TWIN - Blocs de jonction simple

3205048

<https://www.phoenixcontact.com/fr/produits/3205048>



Blocs de jonction simple, tension nominale: 800 V, intensité nominale: 17,5 A, nombre de connexions: 3, type de raccordement: Raccordement rapide, 1er étage, Section de référence: 1,5 mm², section : 0,25 mm² - 1,5 mm², type de montage: NS 35/7,5, NS 35/7,5, coloris: gris

VIP-PA-PWR/36XOE/ 4,0M/1756 - Adaptateur frontal



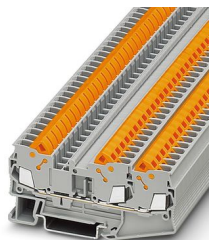
2908861

<https://www.phoenixcontact.com/fr/produits/2908861>

QTC 2,5-TWIN - Blocs de jonction simple

3206445

<https://www.phoenixcontact.com/fr/produits/3206445>

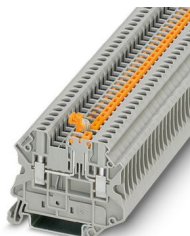


Blocs de jonction simple, tension nominale: 800 V, intensité nominale: 24 A, nombre de connexions: 3, type de raccordement: Raccordement rapide, 1er étage, Section de référence: 2,5 mm², section : 0,5 mm² - 2,5 mm², type de montage: NS 35/7,5, NS 35/7,5, coloris: gris

UT 2,5-MT - Bloc de jonction à couteau de sectionnement

3046362

<https://www.phoenixcontact.com/fr/produits/3046362>



Bloc de jonction à couteau de sectionnement, tension nominale: 400 V, intensité nominale: 20 A, Intensité permanente thermique I_{th} : 20 A, type de raccordement: Raccordement vissé, Section de référence: 2,5 mm², section : 0,14 mm² - 4 mm², montage: NS 35/7,5, NS 35/15, coloris: gris

VIP-PA-PWR/36XOE/ 4,0M/1756 - Adaptateur frontal

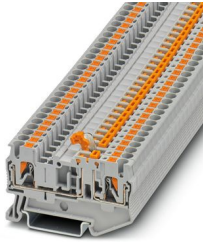
2908861

<https://www.phoenixcontact.com/fr/produits/2908861>

PT 2,5-MT - Bloc de jonction à couteau de sectionnement

3210156

<https://www.phoenixcontact.com/fr/produits/3210156>

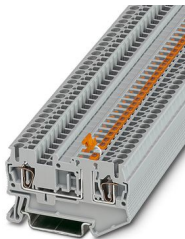


Bloc de jonction à couteau de sectionnement, tension nominale: 400 V, intensité nominale: 20 A, type de raccordement: Raccordement Push-in, Section de référence: 2,5 mm², section : 0,14 mm² - 4 mm², montage: NS 35/7,5, NS 35/15, coloris: gris

ST 2,5-MT - Bloc de jonction à couteau de sectionnement

3036343

<https://www.phoenixcontact.com/fr/produits/3036343>



Bloc de jonction à couteau de sectionnement, tension nominale: 400 V, intensité nominale: 20 A, 1er étage, type de raccordement: Raccordement à ressort, Section de référence: 2,5 mm², section : 0,08 mm² - 4 mm², montage: NS 35/7,5, NS 35/15, coloris: gris

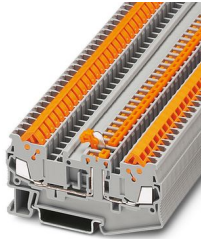
2908861

<https://www.phoenixcontact.com/fr/produits/2908861>

QTC 1,5-MT - Bloc de jonction à couteau de sectionnement

3205103

<https://www.phoenixcontact.com/fr/produits/3205103>

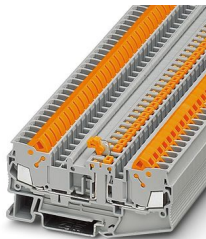


Bloc de jonction à couteau de sectionnement, tension nominale: 400 V, intensité nominale: 17,5 A, 1er étage, type de raccordement: Raccordement rapide, Section de référence: 1,5 mm², section : 0,25 mm² - 1,5 mm², montage: NS 35/7,5, NS 35/15, coloris: gris

QTC 2,5-MT - Bloc de jonction à couteau de sectionnement

3206487

<https://www.phoenixcontact.com/fr/produits/3206487>



Bloc de jonction à couteau de sectionnement, tension nominale: 400 V, intensité nominale: 20 A, 1er étage, type de raccordement: Raccordement rapide, Section de référence: 2,5 mm², section : 0,5 mm² - 2,5 mm², montage: NS 35/7,5, NS 35/15, coloris: gris

VIP-PA-PWR/36XOE/ 4,0M/1756 - Adaptateur frontal



2908861

<https://www.phoenixcontact.com/fr/produits/2908861>

SF-SL 1,0X5,5-150 - Tournevis

1212552

<https://www.phoenixcontact.com/fr/produits/1212552>



Tournevis, tête fendue (taillée au laser), taille : 1,0 x 5,5 x 150 mm, manche à deux composants, antidérapant

ZBF10:UNBEDRUCKT - Ruban de repérage ZB, plat

0809997

<https://www.phoenixcontact.com/fr/produits/0809997>



Ruban de repérage ZB, plat, Rubans, blanc, vierge, repérable avec : CMS-P1-PLOTTER, PLOTMARK, type de montage: encliquetage, pour bloc de jonction au pas de : 10 mm, surface utile: 5,15 x 10 mm, Nombre d'étiquettes: 10

Phoenix Contact 2024 © - Tous droits réservés
<https://www.phoenixcontact.com>

PHOENIX CONTACT SAS
52 Boulevard de Beaubourg Emerainville
77436 Marne La Vallée Cedex 2 France
+33 (0) 1 60 17 98 98
documentation@phoenixcontact.fr