

HAMBURG LED m1200

3820 lm, 23 W, Fourreau de protection, PMMA Transopal® (résistant aux chocs), Extensif

Code article: 305 480 44 22 - E

Disponible jusqu'au: 18.01.2023

LED

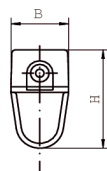
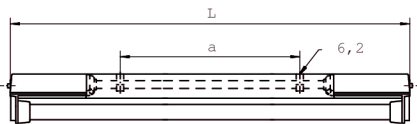


L'illustration peut différer

K plus de températures de couleur

Extensif

DIMENSIONS



L	1259 mm
B	68 mm
H	123 mm
a	740 mm
Poids maxi	3,9 kg

DESCRIPTION

Luminaire LED en matière synthétique. Convient pour les applications industrielles. Corps du luminaire résistant aux intempéries en matière synthétique thermodurcie, couleur similaire au RAL 9010. Utilisable à l'intérieur comme à l'extérieur, conformément à l'indice de protection IP 65. Lampe et appareillage sont séparés thermiquement. Joint en caoutchouc synthétique siliconé, le plus court possible pour éviter la déformation et garantir l'étanchéité dans le temps. Au choix : avec fourreau de protection 38 mm ou avec tube réflecteur orientable en PMMA Transopal® (résistant aux chocs) ou PC Tropal® (incassable) avec réflecteur interne en aluminium (MIRO-SILVER®). Luminaire prêt à être monté et raccordé. Driver intégré, tension d'alimentation 230 V CA/CC. Deux passe-fils latéraux M20. Luminaire pour montage individuel ou en ligne continue. Fixation plafond par deux colliers de serrage en matière synthétique, entraxe de fixation variable. Avec fourreau 38mm.

État 07.11.2023 (ext.) • Sous réserve de modifications techniques • L'efficacité des modules et drivers LED augmente continuellement • Veuillez relever les flux lumineux et puissances systèmes actuels sur notre site internet.

HAMBURG LED m1200

3820 lm, 23 W, Fourreau de protection, PMMA Transopal® (résistant aux chocs), Extensif

Code article: 305 480 44 22 - E

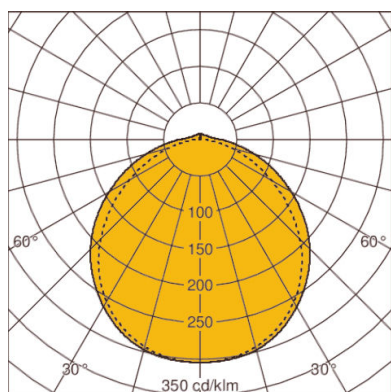
Disponible jusqu'au: 18.01.2023

CARACTÉRISTIQUES

Version	m1200	Réglable	Non réglable
Lampe	LED	max. Puissance système	23 W
Durée de vie de la lampe	L80 B10 > 50.000 h à +40°C	Température de couleur	blanc, 840/4000 K, Ra > 80
Température ambiante habituelle	-25°C jusqu'à +40°C	Cohérence des couleurs (ellipse de McAdam)	SDCM3
Nombre de lampe	1 lampe(s)	Flux lumineux de la lampe	3820 lm
Matériau du corps de l'appareil	Matière synthétique	Efficacité lumineuse	159 lm/W
Couleur / Corps	blanc	Classe de protection	II
Fermeture	Fourreau de protection	Indice de protection (IP)	IP65
Matériau / Fermeture	PMMA Transopal® (résistant aux chocs)	Appareillage	appareil de service LED commandé par courant, non gradable, 230 V - 240 VAC/DC, 0/ 50/ 60 Hz
Répartition lumineux	Extensif	Valeur UGR (4H8H)*	25
Garantie fabricant	5 années	Type de raccordement	Passe-fils M20
ENEC / VDE	Oui / Oui	Câblage traversant	5 x 1,5 mm ²
		Résistance aux chocs	IK04
		Type de montage	Suspension par câble de tension, Apparent, Montage au plafond, Montage individuel, Montage en ligne continue, Montage par suspension
		Interchangeabilité du driver électronique	Appareil d'alimentation remplaçable par un professionnel
		Remplaçabilité de l'unité lumineuse	Tube de protection remplaçable par un professionnel

* L'UGR mentionnée ci-dessus est basée sur un exemple de calcul. La valeur effective ne peut être déterminée qu'au moyen d'une étude d'éclairage.

DIAGRAMME



LOR: 95,0%