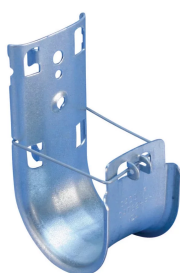




CROCHET EN-J CAT HP, PRÉ-GALVANISÉ, DIAM 75 MM

CATALOG NUMBER

CAT48HP



Les crochets en-J nVent CADDY Cat HP sont au cœur du système nVent CADDY Cat HP. Les crochets en-J ont une conception à base large et des bords biseautés lisses pour assurer un grand rayon de courbure aux câbles de données et aux fibres optiques haute performance. Les crochets en-J nVent CADDY Cat HP sont disponibles dans une large gamme de tailles pour offrir une solution répondant aux normes industrielles pour la catégorie-6A et s'adaptent facilement aux fibres optiques, aux conduits intérieurs et aux câbles coaxiaux de grand diamètre de catégorie-7. Des crochets en-J nVent CADDY Cat HP individuels peuvent être fixés directement sur la structure du bâtiment ou peuvent être utilisés pour étendre des supports de câbles à crochets en-J nVent CADDY Cat HP existants. Les crochets en-J sont conçus pour offrir un soutien de cheminement solide et stable.

CERTIFICATIONS



FEATURES

Provides optimal support for high-performance data cable, up to and including Cat 5e, Cat 6, Cat 6A, Cat 7 and fibre optic

Les bords arrondis des crochets en-J offrent un support à rayon de courbure adapté à des câbles de données haute performance

Les différentes options de couleur permettent d'identifier et d'organiser l'application de cheminement

Offre une capacité de remplissage et une capacité de charge supérieures à la plupart des autres alternatives de support de câbles non continues

Compliant with UL® 2043 and suitable for use in air handling (plenum) spaces

Tested according to DIN 4102-12

Complies with EN 50174-2

Meets ISO®/IEC 14763-2, ANSI®/TIA 568 and ANSI®/TIA 569

CARACTÉRISTIQUES DU PRODUIT

Article Number: 181063

Material: Acier

Finish: Prégalvanisé

Diameter: 75-mm

Height: 168,1-mm

Area: 5974 mm²

Cable Capacity, Cat 5e: 200

Cable Capacity, Cat 6: 150

Cable Capacity, Cat 6A: 80

Static Load: 270 N

ADDITIONAL PRODUCT DETAILS

Non-continuous supports may not exceed spacing of 5' (1.5 m) per TIA 569-C.9.7 and EN 50174-2.

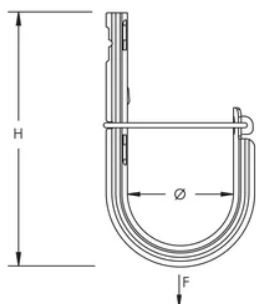
Cable capacity is calculated based on a 70% fill rate.

Câble	Nombre de paires torsadées	AWG	Diamètre de câble	Capacity (70% fill)			
				CAT16HP	CAT32HP	CAT48HP	CAT64HP
UTP	4	24	5 mm	20	70	160	280
FTP	4	24	6 mm	15	50	110	190
SFTP	4	24	6 mm	15	50	110	190
SFTP	4	23	7 mm	10	40	85	140
F/STP	4	23	8,5 mm	7	25	60	100
SFTP	4	23	8,5 mm	7	25	60	100
SFTP	3x4	24	14 mm	2	9	20	35
UTP	25	24	13 mm	3	11	25	40

Fire Rated Power Cable Capacity (Distance between J-hooks must not exceed 500 mm center to center)									
Numéro d'article		CAT16HP		CAT32HP CAT48HP		CAT64HP		CAT64HP	
Configuration		Simple couche		Simple couche		Simple couche		Double couche	
Charge maximale par support [kg/m]		0.8 kg/m		1.4 kg/m		2.6 kg/m		2 kg/m	
Câble	Poids linéaire du câble [kg/m]	Nombre de câbles	Classification	Nombre de câbles	Classification	Nombre de câbles	Classification	Nombre de câbles	Classification
4x1,5 (N)HXH FE180 E30-E60	0.234	3	E30	5	E30 E60	11	E30 E60	8	E30 E60
5x1,5 (N)HXH--FE180 E30-E60	0.277	2		5	E30	9	E30	7	E30
7x1,5 (N)HXH--FE180 E30-E60	0.330	2		4		7		6	
12x1,5 (N)HXH--FE180 E30-E60	0.513	1		2		5		3	
19x1,5 (N)HXH--FE180 E30-E60	0.715	1		1		3		2	
24x1,5 (N)HXH--FE180 E30-E60	0.901	-		1		2		2	
30x1,5 (N)HXH--FE180 E30-E60	1.052	-		1		2		1	
2x2,5 (N)HXH--FE180 E30-E60	0.178	4	E30	-		-		-	
3x2,5 (N)HXH--FE180 E30-E60	0.250	3		-	-	-			
4x2,5 (N)HXH--FE180 E30-E60	0.296	2		-	-	-			
5x2,5 (N)HXH--FE180 E30-E60	0.352	2		-	-	-			
4x1,5 (N)HXH--FE180 E90	0.234	3		E30 E60 E90	5	E30 E60 E90	11	E30 E60 E90	8
5x1,5 (N)HXH--FE180 E90	0.277	2	5		9		7		
7x1,5 (N)HXH--FE180 E90	0.330	2	4		7		6		
12x1,5 (N)HXH--FE180 E90	0.511	1	2		5		3		
24x1,5 (N)HXH--FE180 E90	0.901	-	1		2		2		
2x2x0,8--JE-H(St)H...Bd FE180 E30-E90	0.060	13	E30	-	-	-	-	-	
4x2x0,8--JE-H(St)H...Bd FE180 E30-E90	0.102	7		-	-	-			
8x2x0,8--JE-H(St)H...Bd FE180 E30-E90	0.221	3		-	-	-			
12x2x0,8--JE-H(St)H...Bd FE180 E30-E90	0.281	2		-	-	-			
16x2x0,8--JE-H(St)H...Bd FE180 E30-E90	0.326	2		-	-	-			
20x2x0,8--JE-H(St)H...Bd FE180 E30-E90	0.421	1		-	-	-			

32x2x0,8---JE-H(St)H...Bd FE180 E30-E90	0.588	1	-	-	-
40x2x0,8---JE-H(St)H...Bd FE180 E30-E90	0.761	1	-	-	-
Le classement feu est applicable lorsque le crochet en J spécifié est relié aux composants suivants		Classement feu applicable aux assemblages rivetés suivants			
Numéro d'article	Numéro d'article				
CATHPAN	CAT16HPAB	CAT32HPAB	CAT48HPAB	CAT64HPAB	
CATHPA4	CAT16HPBCB	CAT32HPAFAB3	CAT48HPAFAB3	CAT64HPAFAB3	
CATHPA6	CAT16HPBC200B	CAT32HPAFAB4	CAT48HPAFAB4	CAT64HPAFAB4	
CATHPTM	CAT16HP24SM	CAT32HPAFAB6	CAT48HPBCB	CAT64HPBCB	
CATHPBCB	CAT16HP58SM	CAT32HPBCB	CAT48HP58SM	CAT64HPBC200B	
CATHPBC200B	CAT16HP912SM	CAT32HPBC200B	CAT48HP912SM	CAT64HP58SM	
CATHP912SM	CAT16HP24	CAT32HP24SM	CAT48HP24	CAT64HP912SM	
CATHP24	CAT16HP58	CAT32HP912SM	CAT48HP58	CAT64HP24	
CATHP58	-	CAT32HP24	-	-	
CATHP912	-	-	-	-	

DIAGRAMS



AVERTISSEMENT

Les produits nVent doivent être installés et utilisés conformément aux consignes figurant dans les fiches d'instructions et les documents de formation des produits nVent. Les fiches d'instructions sont disponibles à l'adresse suivante: www.nvent.com et auprès de votre représentant du service client nVent. Une mauvaise installation, une utilisation incorrecte, une application erronée ou toute autre forme de non-respect scrupuleux des instructions et avertissements de nVent peuvent entraîner un dysfonctionnement du produit, des dommages matériels, des lésions corporelles graves et le décès et/ou annuler votre garantie.

Amérique du Nord

+1.800.753.9221

Option 1 – Customer Care

Option 2 – Technical Support

Europe

Netherlands:

+31 800-0200135

France:

+33 800 901 793

Europe

Germany:

800 1890272

Other Countries:

+31 13 5835404

APAC

Shanghai:

+ 86 21 2412 1618/19

Sydney:

+61 2 9751 8500



Our powerful portfolio of brands:
nVent.com CADDY ERICO HOFFMAN RAYCHEM SCHROFF
TRACER