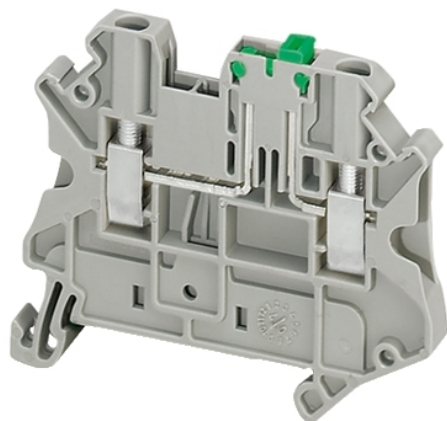


NSYTRV22ST

Linergy TR - Borne vissee, sectionable a couteau, vis



Principales

Gamme	Linergy
Nom du produit	Linergy TR
Type de produit ou équipement	Bornier
Nom de l'appareil	TRV
Type de bornier	Sectionnables à couteau
Nombre de points multiples de connexion	1
Mode d'installation	Encliquetable
Section nominale	2,5 mm ²
Longueur	57,8 mm
Couleur	Gris
Quantité du lot	Lot de 50

Complémentaires

Largeur	5,2 mm
Hauteur	49,1 mm
Mode de raccordement	1 borne à vis: en amont 1 borne à vis: en aval
Nombre de connexions	2
Position du raccordement	Latérale
Nombre d'entrée mesure	2
Section de câble	0,14...4 Mm ² , souple sans extrémité de câble 0,14...4 mm ² , rigide
Couple de serrage	0,5...0,6 N.m
Longueur de dénudage des fils	9 mm
Type d'outil	Raccordement: tournevis Déconnexion: tournevis
[Ue] tension assignée d'emploi	500 V se conformer à EN/CEI 60947-7-1 600 V CSA 600 V cURus
[In] courant nominal	20 A se conformer à EN/CEI 60947-7-1 16 A CSA 16 A cURus
Matière	Polyamide 6/6: boîtier isolant
Perte diélectrique	0,01 à 1 MHz se conformer à CEI 60250 0,01 à 1 MHz se conformer à VDE 0303-T4
Constante diélectrique	3,7 à 1 MHz
Résistivité	10000 MΩ.M se conformer à CEI 60093 10000 MΩ.m se conformer à VDE 0303-T30
Résistance de surface	1000 GΩ se conformer à CEI 60093 1000 GΩ se conformer à VDE 0303-T30
Résistance de glissement	500 CTI (> 400 kB) se conformer à CEI 60093 500 CTI (> 400 kB) se conformer à VDE 0303-T30
Tenue à la flamme	V0, épaisseur 0,8 mm se conformer à UL 94
Poids du produit	12 g
Équipement fournis	Point de test

Compatibilité de gamme	Prisma G Prisma P Prisma PH Prisma Pack Spacial Kaedra Pragma TeSys
Accessoires associés	Enveloppes Spacial

Environnement

Certifications du produit	CURus CSA EAC
Tenue diélectrique	1000 V se conformer à CEI 60243-1
Température de fonctionnement	-40...130 °C se conformer à CEI 60216-1 -40...130 °C se conformer à VDE 0304-T21

Emballage

Type d'emballage 1	PCE
Nb produits dans l'emballage 1	1
Hauteur de l'emballage 1	5,4 cm
Largeur de l'emballage 1	6,7 cm
Longueur de l'emballage 1	27 cm
Poids de l'emballage 1	10 g
Type d'emballage 2	BB1
Nb produits dans l'emballage 2	50
Hauteur de l'emballage 2	5,4 cm
Largeur de l'emballage 2	6,7 cm
Longueur de l'emballage 2	27 cm
Poids de l'emballage 2	533 g
Type d'emballage 3	S02
Nb produits dans l'emballage 3	500
Hauteur de l'emballage 3	15 cm
Largeur de l'emballage 3	30 cm
Longueur de l'emballage 3	40 cm
Poids de l'emballage 3	5,558 kg

Durabilité de l'offre

Statut environnemental de l'offre	Produit Green Premium
Régulation REACh	Déclaration REACh
Directive RoHS UE	Conformité pro-active (Produit en dehors du scope légal RoHS UE) Déclaration RoHS UE
Sans mercure	Oui
Régulation RoHS Chine	Déclaration RoHS Pour La Chine
Information sur les exemptions RoHS	Oui
Profil environnemental	Profil Environnemental Du Produit

Garantie contractuelle

Garantie	18 mois
----------	---------