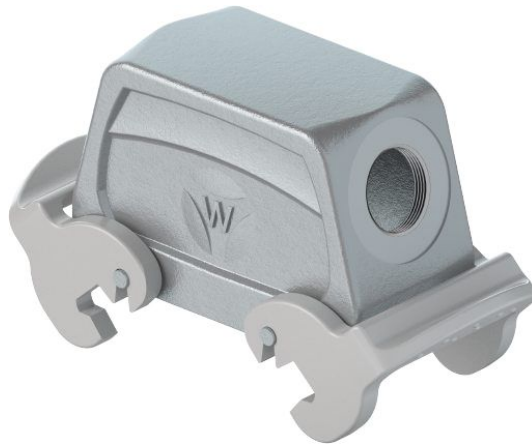


Fiche produit

Article n° 70.355.1635.1

Capot BAS GOT GD 16 M25 A1



| | |
|-------------------|---------------|
| Article n° | 70.355.1635.1 |
| EAN | 4015573606135 |
| Unité de commande | 1 Piece(s) |

certificats/approbations



Données techniques

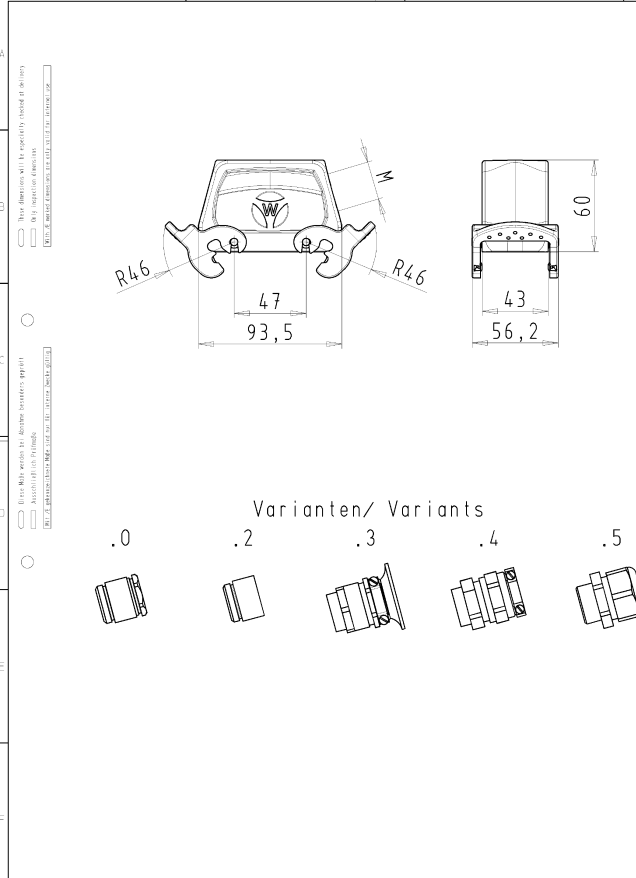
général

| | |
|---|---------------------------|
| matière du boîtier | aluminium |
| Couleur | gris |
| Surface | Avec revêtement en poudre |
| Degré de protection (IP) | Autre |
| Résistant aux UV | Oui |
| classe d'inflammabilité des matériaux d'isolation selon la norme UL94 | Autre |
| Température de fonctionnement min. | -40 °C |
| Portée max de température. | 120 °C |

Model

| | |
|---------------------------|-------------------------------|
| DIN-taille | 16 |
| Model | Fiche |
| Mecanisme de verrouillage | Double levier de verrouillage |
| entrée de câble | De côté |
| Type de câble | fil |
| Avec presse-étoupe | Aucun |
| Taille du filetage M | 25 |
| Taille du filetage PG | |
| Le couvercle à charnière | Aucun |
| EMC-version | Aucun |
| Longueur | 94 mm |
| largeur | 56 mm |
| hauteur | 60 mm |

Dessin technique



| | | | | | |
|---|---------------|------------------------|-----|---|---|
| 70.35 ⁸ .1635.5 | BAS GOT GD 16 | M32 M25 | A 5 | Kabelverschraubung(KV), IP65 /Cable gland(CG), IP65 | |
| 70.35 ⁸ .1635.4 | BAS GOT GD 16 | M32 M25 | A 4 | KV mit Zugentlastung, IP54 /CG with strain relief, IP54 | |
| 70.35 ⁸ .1635.3 | BAS GOT GD 16 | M32 M25 | A 3 | KV mit Zugentlastung und Knickschutz, IP54 /CG with strain relief and bend support, IP54 | |
| 70.35 ⁸ .1635.2 | BAS GOT GD 16 | M32 M25 | A 2 | Zwischenschulzen /Bushing | |
| 70.35 ⁸ .1635.1 | BAS GOT GD 16 | M32 M25 | A 1 | Gewindebohrung /Thread hole | X |
| 70.35 ⁸ .1635.0 | BAS GOT GD 16 | M32 M25 | A 0 | Kabelverschraubung(KV), IP54 /Cable gland(CG), IP54 | |
| Bestellnummer /Order number | Typ /Type | Varianten /Variants | | An- gaben /Notes | |
| Weitere Daten siehe KATALOG oder eCatalog. www.wieland-electric.com eshop.wieland-electric.com | | | | | |

Referencing Size ISO 14063 / Reference system Size ISO 14063-1. (This ISO-standard describes the envelope principle. According to the envelope principle the deviations of form and position are limited by the size tolerances.)

Präzisionsgrad nach ISO 14063-1. (This ISO-standard describes the envelope principle. According to the envelope principle the deviations of form and position are limited by the size tolerances.)

Material / Material: Aluminium / Aluminium, beschichtet / coated, grau / grey.

Werte in mm / Dimensions are in mm.

Wieland logo and 'revos BASIC' text.

GEHAUSEOBERTE IL
Baugröße 16-Kabelabgang seitlich-M25/M32
Hood size 16-cable outlet side-M25/M32

00-FEM-08-916