

- Préamplificateur UHF (21-48) (LTE 5G)
- Entrée 1 : UHF (30 dB réglable)
- Entrée 2 : VHF (-1 dB)
- Alimentation 24 Vcc 2 sorties



Dimensions (mm) :

Dimensions (H x L x P) : 95 x 135 x 40

Notice



Avantages :

- Conforme à la norme RED
- Boîtier étanche
- Boîtier 100% blindé
- Faible facteur de bruit
- Réglage par potentiomètre

Utilisations :

- Installation individuelle terrestre
- Installation collective terrestre avant amplificateur de puissance

Principales caractéristiques techniques :

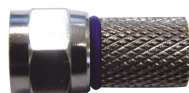
Nombres entrées	2
Nombre de sorties	1
Entrée 1	UHF (21-48)
Gain	30 dB
Dynamique de réglage	15 dB
Niveau de sortie	107 dBμV

Facteur de bruit	< 4 dB
Consommation	62 mA
Entrée 2	VHF
Perte d'insertion VHF	-1 dB
Connectique	F

Produits associés :

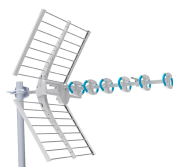
A F 58

Connecteur F à visser pour câble V17VATCA - 17PATCA



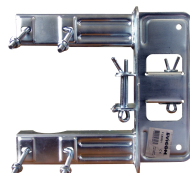
B 55 448/5G

Antenne 9 directeurs UHF avec filtre 5G VEKTOR



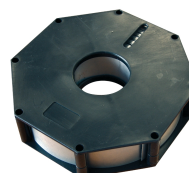
F CE 0001

Fixation simple à étriers type cheminée.



F FE 0605

Feuillard acier galvanisé, longueur 5 m .



V 17 VATCA/100

Câble de distribution PVC blanc 6.8 mm classe A en 100 m

