



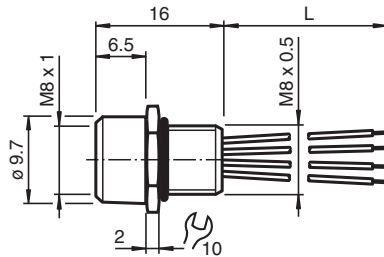
## Adaptateur de montage V3-M8-500

- Montage sur face avant/vissé
- Torons sans halogène
- Degré de protection IP67

Embase M8 3 broches



### Dimensions



Pour consulter les dimensions, voir le tableau de données.

L'image et le schéma fournis sont génériques pour ce type d'appareil et peuvent être différents du variant spécifique.

### Données techniques

#### Caractéristiques générales

Connecteur 1	Connecteur femelle	
Raccordement	Connecteur femelle	
Forme constructive	M8	
Style	droit	
Verrouillage	connexion à vis	
nombre de pôles	3	
Codage	Codé A	
numéro de fichier UL	E191152	

#### Caractéristiques électriques

Tension d'emploi	$U_B$	max. 48 V AC / 60 V C.C.
Courant d'emploi	$I_B$	max. 4 A
résistance de continuité		< 3 m $\Omega$

#### Conformité

Degré de protection	EN 60529	
---------------------	----------	--

Date de publication: 2021-04-27 Date d'édition: 2021-05-25 : 226472\_fra.pdf

Reportez-vous aux « Remarques générales sur les informations produit de Pepperl+Fuchs ».

Groupe Pepperl+Fuchs  
www.pepperl-fuchs.com

États-Unis : +1 330 486 0001  
fa-info@us.pepperl-fuchs.com

Allemagne : +49 621 776 1111  
fa-info@de.pepperl-fuchs.com

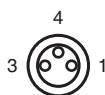
Singapour : +65 6779 9091  
fa-info@sg.pepperl-fuchs.com

**PF** PEPPERL+FUCHS

## Données techniques

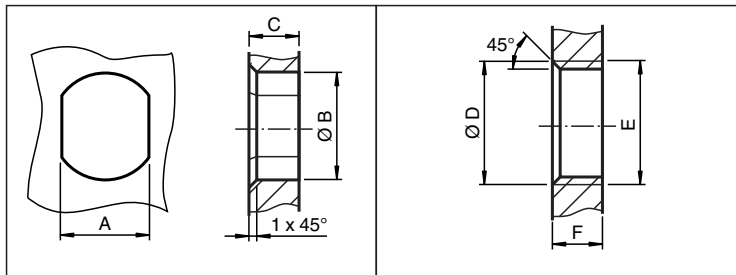
connecteurs multibroches	connecteur M8 x 1 : IEC 61076-2-104	
inflammabilité	CEI 60332-1-2	
Sans halogène	IEC 60754-1	
<b>Conditions environnementales</b>		
Température ambiante		
Connecteur	-25 ... 85 °C (-13 ... 185 °F)	
Câble, fixe	-40 ... 105 °C (-40 ... 221 °F)	
Câble, flexible	-10 ... 105 °C (14 ... 221 °F)	
Degré de pollution	3	
<b>Caractéristiques mécaniques</b>		
Connecteur		
Couple de serrage	0,4 Nm	
Cycles d'insertion-extraction	min. 100	
Degré de protection	IP67	
Câble		
Nombre de composants	3	
Section des fils	0,25 mm <sup>2</sup>	
Couleur des noyaux	Noyau 1: marron Noyau 3: bleu Noyau 4: noir	
Construction du noyau	7 x 0,2 mm Ø	
Longueur	L	500 mm
Montage	Montage avant M8	
<b>Matériau</b>		
Sans halogène	oui	
Connecteur		
Connexion à vis	laiton nickelé	
joint d'étanchéité	FKM	
surface de contact	Au	
inflammabilité	HB	
Câble		
isolation de fil	PVC	

## Affectation des broches



1	⋯	BN
3	⋯	BU
4	⋯	BK

## Montage



	A	B	C	D	E	F
M8	7.1 <sup>+0.1</sup>	Ø 8.2 <sup>+0.1</sup>	2 - 4 mm	-	M8x0.5	2 - 4 mm
M12	11 <sup>+0.1</sup>	Ø 12.2 <sup>+0.1</sup>	< 4 mm	-	M12x1	< 4.5 mm
M16	13.5 <sup>+0.1</sup>	Ø 16.1	< 4.5 mm	Ø 17 <sup>+0.2</sup>	M16x1.5	> 2.5 mm
M20	13.5 <sup>+0.1</sup>	Ø 20.1	-	Ø 20 <sup>+0.2</sup>	M20x1.5	< 6 mm
PG9	13.5 <sup>+0.1</sup>	Ø 15.3 <sup>+0.1</sup>	< 4.5 mm	Ø 16	PG9	> 2.5 mm
PG13.5	18.8 <sup>+0.1</sup>	Ø 20.5 <sup>+0.1</sup>	-	Ø 22 <sup>±0.1</sup>	PG13.5	-

## Accessoires

	<b>LOCKNUT M8 NICKEL BRASS</b>	Écrou, laiton nickelé
---	--------------------------------	-----------------------