

# Fiche produit

## Caractéristiques

# VW3A4701

## Altivar - filtre d'entrée CEM - alimentation triphasé - 5A



### Principales

|                                   |  |
|-----------------------------------|--|
| Gamme de produits                 | Altivar  |
| Type de produit ou équipement     | Filtre CEM d'entrée  |
| Compatibilité de gamme            | Altivar Process ATV900<br>Altivar Process ATV600   |
| Conformité                        | Variateur de vitesse ATV630 montage au mur, moteur: 0,75 kW, 380...480 V<br>Variateur de vitesse ATV630 montage au mur, moteur: 1,5 kW, 380...480 V<br>Variateur de vitesse ATV630 montage au mur, moteur: 2,2 kW, 380...480 V<br>Variateur de vitesse ATV630 montage au mur, moteur: 0,75 kW, 200...240 V<br>Variateur de vitesse ATV630 montage au mur, moteur: 1,5 kW, 200...240 V<br>Variateur de vitesse ATV650 montage au mur, moteur: 0,75 kW, 380...480 V<br>Variateur de vitesse ATV650 montage au mur, moteur: 1,5 kW, 380...480 V<br>Variateur de vitesse ATV650 montage au mur, moteur: 2,2 kW, 380...480 V<br>Variateur de vitesse ATV930 montage au mur, moteur: 0,75 kW, 380...480 V<br>Variateur de vitesse ATV930 montage au mur, moteur: 1,5 kW, 380...480 V<br>Variateur de vitesse ATV930 montage au mur, moteur: 2,2 kW, 380...480 V<br>Variateur de vitesse ATV930 montage au mur, moteur: 0,75 kW, 200...240 V<br>Variateur de vitesse ATV930 montage au mur, moteur: 1,5 kW, 200...240 V<br>Variateur de vitesse ATV950 montage au mur, moteur: 0,75 kW, 380...480 V<br>Variateur de vitesse ATV950 montage au mur, moteur: 1,5 kW, 380...480 V<br>Variateur de vitesse ATV950 montage au mur, moteur: 2,2 kW, 380...480 V |
| Application spécifique du produit | Filtre d'interférence radio d'entrée   |
| Courant nominal (In)              | 8 A  |
| Pertes thermiques                 | 1,28 W   |
| Nombre de phases réseau           | Triphasé   |

Le présent document comprend des descriptions générales et/ou des caractéristiques techniques générales sur la performance des produits auxquels il se réfère. Le présent document ne peut être utilisé pour déterminer l'aptitude ou la fiabilité de ces produits pour des applications utilisateur spécifiques et n'est pas destiné à se substituer à cette détermination. Il appartient à chaque utilisateur ou intégrateur de réaliser, sous sa propre responsabilité, l'analyse de risques complète et appropriée, d'évaluer et tester les produits dans le contexte de leur application ou utilisation spécifique. Ni la société Schneider Electric Industries SAS, ni aucune de ses filiales ou sociétés associées dans lesquelles elle détient une participation, ne peut être tenue pour responsable de la mauvaise utilisation de l'information contenue dans le présent document.

## Complémentaires

|                                   |  |
|-----------------------------------|--|
| Raccordement électrique           | Bornier 4 mm <sup>2</sup> AWG 12   |
| Longueur maximale du câble moteur | 150 M câble moteur blindé 4 kHz se conformer à EN/IEC 61800-3 catégorie C2, 380...480 V<br>300 M câble moteur blindé 4 kHz se conformer à EN/IEC 61800-3 catégorie C3, 380...480 V<br>150 M câble moteur blindé 4 kHz se conformer à EN/IEC 61800-3 catégorie C2, 200...240 V<br>300 M câble moteur blindé 4 kHz se conformer à EN/IEC 61800-3 catégorie C3, 200...240 V<br>50 M câble moteur blindé 4 kHz se conformer à EN/IEC 61800-3 catégorie C1, 200...240 V<br>50 m câble moteur blindé 4 kHz se conformer à EN/IEC 61800-3 catégorie C1, 380...480 V |
| Maximum earth leakage current     | 7,6 MA à 400 V 50 Hz TN<br>7,6 mA à 400 V 50 Hz TT   |
| Power supply voltage              | 380...480 V<br>200...240 V   |
| Tolérance                         | 10 %   |
| Robustesse mécanique              | Chocs classe 3M4 se conformer à CEI 60721-3-3<br>Vibrations classe 3M4 se conformer à CEI 60721-3-3  |
| Largeur                           | 75 mm  |
| Hauteur                           | 220 mm   |
| Profondeur                        | 130 mm   |
| Poids du produit                  | 2 kg   |



## Environnement

|                                  |   |
|----------------------------------|---|
| Degré de protection IP           | IP20montage côte à côte<br>IP21avec le kit VW3A47901  |
| Humidité relative                | 5...95 % sans condensation se conformer à IEC 61800-5-1   |
| Température de fonctionnement    | -10...50 °C (sans réduction de courant)<br>50...60 °C (avec réduction de courant de 1,5 % par °C)     |
| Température ambiante de stockage | -40...70 °C   |
| Altitude de fonctionnement       | 0...1000 m sans réduction de courant<br>1000...4000 m avec réduction de courant de 1 % tous les 100 m |
| Normes                           | EN/IEC 61800-3  |

## Emballage

|                                |           |
|--------------------------------|-----------|
| Type d'emballage 1             | PCE       |
| Nombre d'unité par paquet      | 1         |
| Poids de l'emballage (Kg)      | 2,238 kg  |
| Hauteur de l'emballage 1       | 14,5 cm   |
| Largeur de l'emballage 1       | 20 cm     |
| Longueur de l'emballage 1      | 31,5 cm   |
| Type d'emballage 2             | P06       |
| Nb produits dans l'emballage 2 | 18        |
| Poids de l'emballage 2         | 48,784 kg |
| Hauteur de l'emballage 2       | 77 cm     |
| Largeur de l'emballage 2       | 80 cm     |
| Longueur de l'emballage 2      | 60 cm     |

## Durabilité de l'offre

|                             |  |
|-----------------------------|--|
| Régulation REACh            |  Déclaration REACh  |
| Sans SVHC REACh             | Oui  |
| Directive RoHS UE           | Conformité pro-active (Produit en dehors du scope légal RoHS UE)  Déclaration RoHS UE |
| Sans métaux lourds toxiques | Oui  |
| Sans mercure                | Oui  |

---

Information sur les exemptions RoHS

 [Oui](#)

---

Régulation RoHS Chine

 [Déclaration RoHS Pour La Chine](#)

---

### Garantie contractuelle

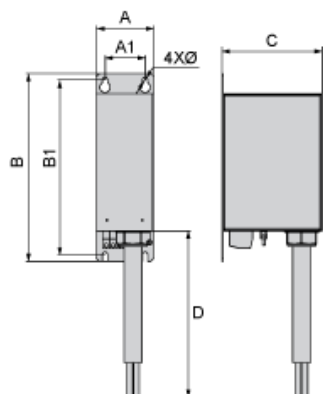
---

Garantie

18 mois

---

Dimensions



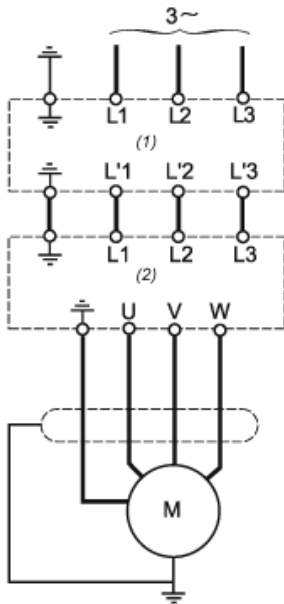
Dimensions en mm

| A  | B   | C   | D   | A1 | B1  | Ø |
|----|-----|-----|-----|----|-----|---|
| 75 | 220 | 130 | 500 | 45 | 200 | 7 |

Dimensions en pouces

| A | B   | C   | D    | A1  | B1  | Ø    |
|---|-----|-----|------|-----|-----|------|
| 3 | 8,7 | 5,1 | 19,7 | 1,8 | 7,9 | 0,28 |

Schéma recommandé



- (1) Filtre
- (2) Variateur