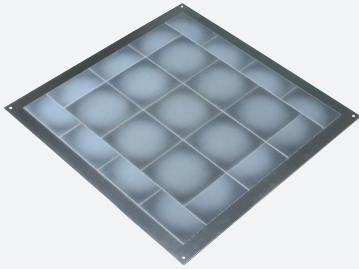
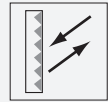


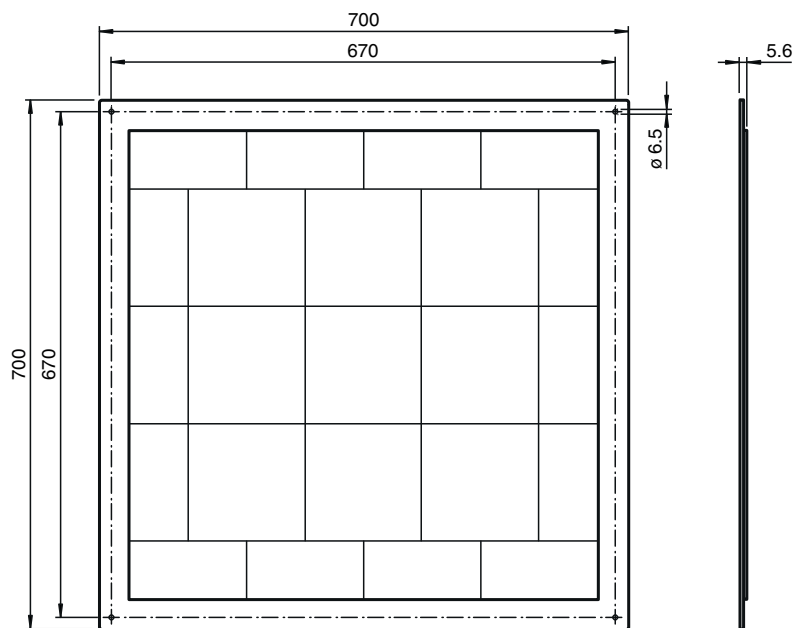
réflecteur REF-VDM05



- Réflecteurs pour gammes de mesure de 250 m

Réflecteur pour détecteurs de mesure de distance

Dimensions



Données techniques

Caractéristiques générales

Forme constructive carré

Conditions environnementales

Température ambiante -30 ... 60 °C (-22 ... 140 °F)

Caractéristiques mécaniques

Matériau Réflecteurs pour PMMA fond de matière métal

Dimensions 700 mm x 700 mm

Fixation trous de fixation

Convient pour séries

Date de publication: 2020-03-24 Date d'édition: 2020-06-30 : 243599_fra.pdf

Reportez-vous aux « Remarques générales sur les informations produit de Pepperl+Fuchs ».

Groupe Pepperl+Fuchs
www.pepperl-fuchs.com

États-Unis : +1 330 486 0001
fa-info@us.pepperl-fuchs.com

Allemagne : +49 621 776 1111
fa-info@de.pepperl-fuchs.com

Singapour : +65 6779 9091
fa-info@sg.pepperl-fuchs.com

pf PEPPERL+FUCHS

Données techniques

Série

VDM70

Date de publication: 2020-03-24 Date d'édition: 2020-06-30 : 243599_fra.pdf

Reportez-vous aux « Remarques générales sur les informations produit de Pepperl+Fuchs ».

Groupe Pepperl+Fuchs
www.pepperl-fuchs.com

États-Unis : +1 330 486 0001
fa-info@us.pepperl-fuchs.com

Allemagne : +49 621 776 1111
fa-info@de.pepperl-fuchs.com

Singapour : +65 6779 9091
fa-info@sg.pepperl-fuchs.com