

Rittal – The System.

Faster – better – everywhere.



AS 4055.346

Emporte-pièces carré

État: 28/10/2022 (La source: rittal.com/fr-fr)

ENCLOSURES

POWER DISTRIBUTION

CLIMATE CONTROL

IT INFRASTRUCTURE

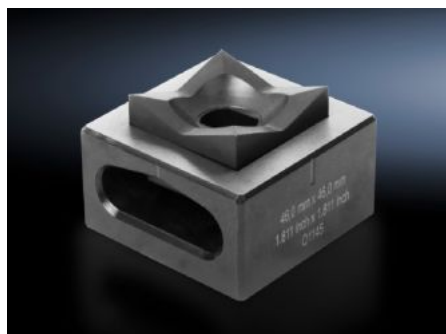
SOFTWARE & SERVICES

FRIEDHELM LOH GROUP



AS 4055.346 - Emporte-pièces carré pour tôle d'acier

Pour l'estampage de découpes carrées



Caractéristiques

Référence	AS 4055.346
Description produit	Pour l'estampage de découpes carrées. L'utilisation de l'emporte-pièce s'effectue au moyen d'une poinçonneuse hydraulique.
Avantages	Avec éjection latérale pour les chutes Aucun blocage de la matrice
Composition de la livraison	Matrice Poinçon Boulon de traction Contre-écrou Coffret plastique
Épaisseur max. tôle d'acier usinable	3 mm
Activation hydraulique	Oui
Trous ☒	46 x 46 mm
Dimensions	Largeur: 46 mm
Unité d'emballage	1 p.
Poids/UE	1,536 kg
Taux de cuivre (kg / pièce)	0
Numéro du tarif douanier	82073010
EAN	4028177808416

Caractéristiques

ETIM 7.0	EC000156
----------	----------

ECLASS 8.0	21049047
------------	----------