

# Détecteur inductif

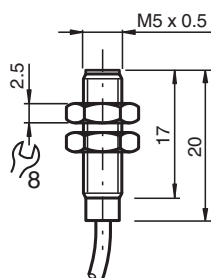
## NJ0,8-5GM-N



- 0,8 mm, noyable
- Propre à l'emploi jusqu'à SIL 2 selon IEC 61508



### Dimensions



### Données techniques

#### Caractéristiques générales

Fonction de commutation		Normalement fermé (NC)
Type de sortie		NAMUR
Portée nominale	$s_n$	0,8 mm
Montage		noyable
Portée de travail	$s_a$	0 ... 0,65 mm
Facteur de réduction $r_{AI}$		0,4
Facteur de réduction $r_{Cu}$		0,3
Facteur de réduction $r_{1,4301}$		0,85
Type de sortie		2 fils

#### Valeurs caractéristiques

Tension assignée d'emploi	$U_o$	8,2 V ( $R_i$ env. 1 k $\Omega$ )
Tension d'emploi	$U_B$	5 ... 25 V
Fréquence de commutation	$f$	0 ... 5000 Hz
Course différentielle	$H$	3 %
Adapté à la technique 2:1		oui , Diode de protection contre l'inversion de polarité pas nécessaire
Consommation en courant		

Date de publication: 2022-10-04 Date d'édition: 2022-10-04 : 70133075\_fra.pdf

Reportez-vous aux « Remarques générales sur les informations produit de Pepperl+Fuchs ».

Groupe Pepperl+Fuchs  
www.pepperl-fuchs.com

États-Unis : +1 330 486 0001  
fa-info@us.pepperl-fuchs.com

Allemagne : +49 621 776 1111  
fa-info@de.pepperl-fuchs.com

Singapour : +65 6779 9091  
fa-info@sg.pepperl-fuchs.com

PEPPERL+FUCHS

## Données techniques

Cible de mesure non détectée	≥ 3 mA à la tension nominale
Cible de mesure détectée	≤ 1 mA à la tension nominale
<b>Valeurs caractéristiques pour la sécurité fonctionnelle</b>	
Niveau d'intégrité de sécurité (SIL)	SIL 2
MTTF <sub>d</sub>	1050 a
Durée de mission (T <sub>M</sub> )	20 a
Couverture du diagnostic (DC)	0 %
<b>conformité de normes et de directives</b>	
Conformité aux normes	
NAMUR	EN 60947-5-6:2000 IEC 60947-5-6:1999
Normes	EN 60947-5-2:2007 EN 60947-5-2/A1:2012 IEC 60947-5-2:2007 IEC 60947-5-2 AMD 1:2012
<b>Agréments et certificats</b>	
Homologation IECEx	
Niveau de protection d'équipement Ga	IECEx PTB 11.0037X
Niveau de protection d'équipement Gb	IECEx PTB 11.0037X
Niveau de protection d'équipement Da	IECEx PTB 11.0037X
Niveau de protection d'équipement Mb	IECEx PTB 11.0037X
Certification ATEX	
Niveau de protection d'équipement Ga	PTB 00 ATEX 2048 X
Niveau de protection d'équipement Gb	PTB 00 ATEX 2048 X
Niveau de protection d'équipement Da	PTB 00 ATEX 2048 X
Conformité EAC	TR CU 012/2011
Agrément UL	
Ordinary Location	E87056
Zone à risque d'explosion	E501628
Control Drawing	116-0452
agrément CCC	
Zone à risque d'explosion	2020322315002256
Homologation NEPSI	
Certificat NEPSI	GYJ16.1393X
homologation TIIS	sur demande
ANZEx	18.3018X
Homologation KCC	
Zone à risque d'explosion	19-AV4BO-0025X
<b>Conditions environnementales</b>	
Température ambiante	-25 ... 100 °C (-13 ... 212 °F)
<b>Caractéristiques mécaniques</b>	
Type de raccordement	câble
Matériau du boîtier	Acier inox 1.4305 / AISI 303
Face sensible	PBT
Degré de protection	IP67
Câble	
Diamètre du câble	2,6 mm ± 0,2 mm
rayon de courbure	> 10 x Kabeldurchmesser
Matériau	PVC
Section des fils	0,14 mm <sup>2</sup>
Longueur	L 2 m
<b>Informations générales</b>	
utilisation en zone à risque d'explosion	voir mode d'emploi

Date de publication: 2022-10-04 Date d'édition: 2022-10-04 : 70133075\_fra.pdf

Reportez-vous aux « Remarques générales sur les informations produit de Pepperl+Fuchs ».

Groupe Pepperl+Fuchs  
www.pepperl-fuchs.com

États-Unis : +1 330 486 0001  
fa-info@us.pepperl-fuchs.com

Allemagne : +49 621 776 1111  
fa-info@de.pepperl-fuchs.com

Singapour : +65 6779 9091  
fa-info@sg.pepperl-fuchs.com

 PEPPERL+FUCHS

## Connexion



## Accessoires

	<p><b>BF 5</b></p>	<p>bride de fixation, 5 mm</p>
--	--------------------	--------------------------------