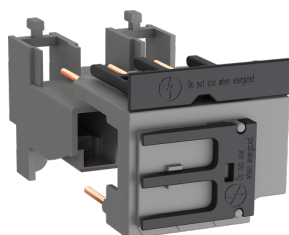


PRODUCT-DETAILS

BEA16-4KF

BEA16-4KF Connecting Link with Manual Motor Starter



Informations générales

Extension du type de produit	BEA16-4KF
Code de produit	1SBN081325T1000
EAN	3471523019034
Description courte	BEA16-4KF Connecting Link with Manual Motor Starter
Description longue	<p>BEA16-4KF is an insulated 3-pole connecting link used to connect AF09..K ... AF16..K or AFC09..K ... AFC16..K contactors with the MS132-K manual motor starters. The BEA16-4KF ensures the electrical and mechanical connection between the contactor or reversing contactors and the associated manual motor starter. Black fork pieces help for a quick dismantling of the DOL starter.</p> <p>With the Push-in Spring terminals, one push is all you need for a faster than ever installation, an easier than ever wiring and a reliable as ever connection.</p>

Commande

Quantité minimum	10 pièce
Code douanier	85389099
Groupe de produit	Accessories for Block Contactors

Downloads Préférés

Instructions et manuels	1SBC101065M6801
-------------------------	-----------------

CAD Dimensional Drawing	2CDC001079B0201
-------------------------	-----------------

Dimensions

Produit Largeur Net	45 mm
Produit Longueur Net	90 mm
Produit Hauteur Net	32.5 mm
Poids net	0.044 kg

Technique

Fréquence assignée (f)	Circuit principal 50 / 60 Hz
Tension	Circuit principal 690 V AC
Normes et standards	UL 60947-4-1, CSA C22.2 No. 60947-4-1
Adapté pour	MS132 AF09 AF09Z AF12 AF12Z AF16 AF16Z AFC09 AFC12 AFC16
Type de borne	Push-in Spring Terminals

Environnement

Conflict Minerals Reporting Template (CMRT)	9AKK108467A5658
REACH Declaration	2CMT2021-006202
Informations RoHS	2CMT2021-006277
Statut RoHS	Following EU Directive 2011/65/EU
WEEE B2C / B2B	Business To Business
Catégorie DEEE	5. Small Equipment (No External Dimension More Than 50 cm)

Certificats et Déclarations (Numéro de document)

Déclaration de Conformité - CE	1SBD250021U1000
Declaration of Conformity - UKCA	1SBD250043U1000
Certificat GOST	GOST_POCCFR.ME77.B07175.pdf
Certificat UL	UL-US-L312527-151-12119002-5 UL-CA-L312527-451-12119002-5

Emballage

Emballage Niveau 1	box 10 pièce
--------------------	--------------

Unités

Emballage Niveau 1 Largeur	92 mm
Emballage Niveau 1 Longueur	225 mm
Emballage Niveau 1 Hauteur	80 mm
Emballage Niveau 1 Poids	0.56 kg
Emballage Niveau 1 EAN	3471523019034
Emballage Niveau 3 Unités	840 pièce

Classifications

eClass	V11.0 : 27371392
E-Number (Finland)	3709779
ETIM 6	EC002498 - accessoires pour électriques à basse tension
ETIM 7	EC002498 - Accessories for low-voltage switch technology
ETIM 8	EC002498 - Accessories/spare parts for low-voltage switch technology
ETIM 9	EC002498 - Accessories/spare parts for low-voltage switch technology
UNSPSC	39120000

Catégories

Produits basse tension → Produits de Contrôle, Protection et sécurité machines → Contacteurs → Block Contactors Accessories

