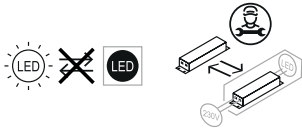


BARI

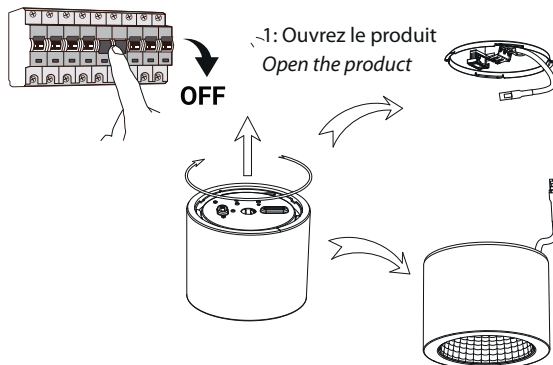
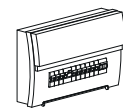


Caractéristiques techniques / Características técnicas / Características técnicas / Caratteristiche tecniche

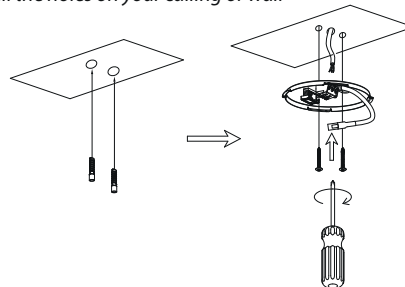
Modèle-Référence / Modelo-Referencia / Modello-Riferimento / Modelo-Referência	BL12152097/2101	
Tension nominale / Tensión nominal / Tensione nominale / Tensão nominal	230VAC 50Hz	
Puissance nominale / Potencia nominal / Potenza nominale / Potência nominal	9W (7.65 ERP)	
Type-Longueur de câble / Tipo-Longitud del cable / Tipo-Lunghezza del cavo / Tipo-Comprimento do cabo	Connecteur dans le produit / connector into the product	
Indice de protection / Grado de protección / Indice di protezione / Grau de protecção	IP54	
Dimensions / Dimensiones / Dimensioni / Dimensões	diam 213mm x h 129	
Lampes LED / Lámparas LED / Lampade LED / Lâmpadas LED	LED SMD	
Recouvrable / can be cover or not	NO	
Flux lumineux nominal / Flujo luminoso nominal / Flusso luminoso nominale / Fluxo luminoso nominal	1020lm (1554 ERP)	
Durée de vie nominale / Vida útil nominal / Durata di vita nominale / Tempo de vida nominal	≥ 50000 h (L80 @ 25°C)	
Cycles de commutation / Ciclos de conmutación / Cicli di accensione / Ciclos de comutação		
Température de couleur / Temperatura de color / Temperatura di colore / Temperatura de cor	4000K	3000K
Indice de rendu des couleurs / Índice de rendimiento de color / Indice di resa del colore / Índice de restituição das cores	≥ 80Ra	
Angle de faisceau nominal / Ángulo del haz luminoso nominal / Angolo del fascio nominale / Ângulo nominal do feixe	80°	
Facteur de puissance / Factor de potencia / Fattore di potenza / Fator de potência	> 0.9	

WARNING

L'installation doit être réalisée par un professionnel qualifié
 Veuillez couper l'alimentation générale afin d'éviter les risques d'électrocutions
 Veuillez vous assurer de la bonne tension du réseau
 Please make sure to turn the power off before installation
 Terminal block not included, installation and maintenance must be performed by qualified person
 Please make sure the lamp is working with the correct input voltage

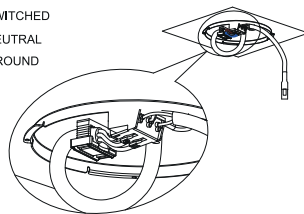


2: Préparez et faites les trous dans votre support
Drill the holes on your ceiling or wall

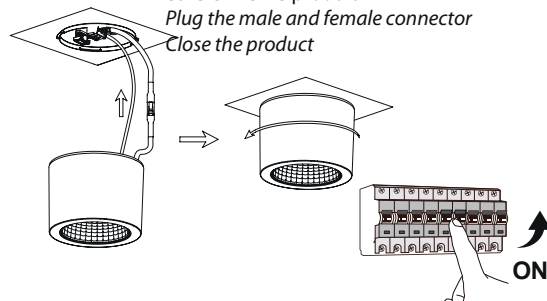


4: Connectez au câble d'alimentation en respectant les polarités
Connect the mains to the terminal in the bracket

L = SWITCHED
 N = NEUTRAL
 ⊕ = GROUND



5: Branchez le connecteur mâle et femelle ensemble et refermez le produit
Plug the male and female connector and close the product



FR
**EMBALLAGES A SEPARER
 ET A DEPOSER DANS LE
 BAC DE TRI**

Points de collecte sur www.quefairedemesdechets.fr



FR
**Cet appareil,
 ses accessoires
 et piles se recyclent**

Points de collecte sur www.quefairedemesdechets.fr



L'installation doit être réalisée par un professionnel qualifié
 Veuillez couper l'alimentation générale afin d'éviter les risques d'électrocutions
 Veuillez vous assurer de la bonne tension du réseau
 Ne pas être à moins de 0.3m de tout objet inflammable ou sensible à la chaleur



Terminal block not included, installation and maintenance must be performed by qualified person
 Please make sure to turn the power off before installation
 Please make sure the lamp is working with the correct input voltage
 The minimum distance from lighted objects to luminaires shall be kept at least 0.3m