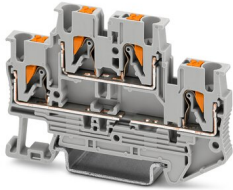


# PTTB 2,5-2BE - Composant du bloc de jonction

3211480

<https://www.phoenixcontact.com/fr/produits/3211480>

Veillez tenir compte du fait que les données affichées dans ce document PDF proviennent de notre catalogue en ligne. Vous trouverez les données complètes dans la documentation utilisateur. Nos conditions générales d'utilisation des téléchargements sont applicables.



Composant du bloc de jonction, pour le montage de composants à choisir soi-même, tension nominale: 500 V, intensité nominale: 22 A, type de raccordement: Raccordement Push-in, Section de référence: 2,5 mm<sup>2</sup>, section : 0,14 mm<sup>2</sup> - 4 mm<sup>2</sup>, type de montage: NS 35/7,5, NS 35/15, coloris: gris

## Avantages

- Les bornes de raccordement Push-in se distinguent, outre les propriétés du système CLIPLINE complete, par un câblage simple et sans outil des conducteurs avec embout ou des conducteurs rigides
- La forme compacte et le raccordement frontal permettent un câblage dans les espaces les plus exigus
- Outre la possibilité de vérification via l'orifice fonctionnel double, tous les bloc de jonction disposent d'un point test supplémentaire.

## Données commerciales

|                                     |                    |
|-------------------------------------|--------------------|
| Référence                           | 3211480            |
| Conditionnement                     | 50 Unité(s)        |
| Commande minimum                    | 50 Unité(s)        |
| Clé de vente                        | BE2272             |
| Product key                         | BE2272             |
| Page catalogue                      | Page 83 (C-1-2019) |
| GTIN                                | 4046356832847      |
| Poids par pièce (emballage compris) | 10,9 g             |
| Poids par pièce (hors emballage)    | 10,82 g            |
| Numéro du tarif douanier            | 85369010           |
| Pays d'origine                      | CN                 |

## Caractéristiques techniques

### Propriétés du produit

|                      |                                     |
|----------------------|-------------------------------------|
| Type de produit      | Bloc de jonction à plusieurs étages |
| Nombre de connexions | 4                                   |
| Nombre de rangées    | 2                                   |
| Potentiels           | 3                                   |

### Propriétés d'isolation

|                         |     |
|-------------------------|-----|
| Catégorie de surtension | III |
| Degré de pollution      | 3   |

### Propriétés électriques

|   |        |
|---|--------|
| Tension de choc assignée                          | 6 kV   |
| Puissance dissipée maximale en condition nominale | 0,77 W |

### Caractéristiques de raccordement

|                                   |                     |
|-----------------------------------|---------------------|
| Nombre de raccordements par étage | 2                   |
| Section nominale                  | 2,5 mm <sup>2</sup> |

#### Etage 1 en bas 1

|  |  |
|--|--|
| Longueur à dénuder   | 8 mm ... 10 mm   |
| Gabarit  | A3   |
| Connexion selon la norme   | CEI 60947-7-1  |
| Section de conducteur rigide   | 0,14 mm <sup>2</sup> ... 4 mm <sup>2</sup>                         |
| Section du conducteur AWG  | 26 ... 12 (conversion selon CEI)                                   |
| Section de conducteur souple   | 0,14 mm <sup>2</sup> ... 4 mm <sup>2</sup>                         |
| Section de conducteur souple [AWG]   | 26 ... 12 (conversion selon CEI)                                   |
| Section de conducteur flexible (embout sans douille en plastique)              | 0,14 mm <sup>2</sup> ... 2,5 mm <sup>2</sup>                       |
| Section de conducteur flexible (embout avec douille en plastique)              | 0,14 mm <sup>2</sup> ... 2,5 mm <sup>2</sup>                       |
| 2 conducteurs souples de même section avec embout TWIN et douille en plastique | 0,5 mm <sup>2</sup>  |
| Int. nom.  | 22 A   |
| Courant de charge maximal  | 26 A (avec une section de conducteur rigide de 4 mm <sup>2</sup> ) |
| Tension nominale   | 500 V  |
| Section nominale   | 2,5 mm <sup>2</sup>  |
| Section du conducteur AWG  | 26 ... 12 (conversion selon CEI)                                   |
| Longueur à dénuder   | 8 mm ... 10 mm   |

#### Etage 1 en bas 1 Section de raccordement par enfichage direct

|   |  |
|---|--|
| Section de conducteur rigide                                      | 0,34 mm <sup>2</sup> ... 4 mm <sup>2</sup>   |
| Section de conducteur flexible (embout sans douille en plastique) | 0,34 mm <sup>2</sup> ... 2,5 mm <sup>2</sup> |
| Section de conducteur flexible (embout avec douille en plastique) | 0,34 mm <sup>2</sup> ... 2,5 mm <sup>2</sup> |

## Dimensions

# PTTB 2,5-2BE - Composant du bloc de jonction



3211480

<https://www.phoenixcontact.com/fr/produits/3211480>

|                          |         |
|--------------------------|---------|
| Largeur                  | 5,2 mm  |
| Largeur de couvercle     | 2,2 mm  |
| Hauteur                  | 68 mm   |
| Profondeur sur NS 35/7,5 | 47,5 mm |
| Profondeur sur NS 35/15  | 55 mm   |

## Indications sur les matériaux

|   |             |
|---|-------------|
| Coloris   | gris        |
| Classe d'inflammabilité selon UL 94                                       | V0          |
| Groupe d'isolant  | I           |
| Matériau isolant  | PA          |
| Utilisation d'un isolant statique au froid                                | -60 °C      |
| Indice de température matériau isolant (DIN EN 60216-1 (VDE 0304-21))     | 130 °C      |
| Indice relatif température matériau isolant (Elec. ; UL 746 B)            | 130 °C      |
| Protection anti-incendie pour véhicules ferroviaires (DIN EN 45545-2) R22 | HL 1 - HL 3 |
| Protection anti-incendie pour véhicules ferroviaires (DIN EN 45545-2) R23 | HL 1 - HL 3 |
| Protection anti-incendie pour véhicules ferroviaires (DIN EN 45545-2) R24 | HL 1 - HL 3 |
| Protection anti-incendie pour véhicules ferroviaires (DIN EN 45545-2) R26 | HL 1 - HL 3 |
| Émission de chaleur calorimétrique NFPA 130 (ASTM E 1354)                 | 28 MJ/kg    |
| Inflammabilité en surface NFPA 130 (ASTM E 162)                           | réussi      |
| Densité de gaz de combustion optique spécifique NFPA 130 (ASTM E 662)     | réussi      |
| Toxicité des gaz de combustion NFPA 130 (SMP 800C)                        | réussi      |

## Propriétés mécaniques

### Caractéristiques mécaniques

|                        |     |
|------------------------|-----|
| Paroi latérale ouverte | oui |
|------------------------|-----|

## Conditions environnementales et de durée de vie

### Conditions ambiantes

|   |   |
|---|---|
| Température ambiante (fonctionnement)             | -60 °C ... 105 °C (température de service max. pendant une période brève, voir RTI Elec.) |
| Température ambiante (stockage/transport)         | -25 °C ... 60 °C (pour une période limitée, pas plus de 24 h, de -60 °C à +70 °C)         |
| Température ambiante (montage)                    | -5 °C ... 70 °C   |
| Température ambiante (confirmation)               | -5 °C ... 70 °C   |
| Humidité de l'air admissible (stockage/transport) | 30 % ... 70 %   |

## Normes et spécifications

|                          |               |
|--------------------------|---------------|
| Connexion selon la norme | CEI 60947-7-1 |
|--------------------------|---------------|

# PTTB 2,5-2BE - Composant du bloc de jonction



3211480

<https://www.phoenixcontact.com/fr/produits/3211480>

## Montage

|                 |           |
|-----------------|-----------|
| Type de montage | NS 35/7,5 |
|                 | NS 35/15  |

## Dessins

Schéma de connexion



# PTTB 2,5-2BE - Composant du bloc de jonction



3211480

<https://www.phoenixcontact.com/fr/produits/3211480>

## Homologations

🔗 To download certificates, visit the product detail page: <https://www.phoenixcontact.com/fr/produits/3211480>



**EAC**

Identifiant de l'homologation: RU C-DE.AI30.B.01102



**EAC**

Identifiant de l'homologation: RU C-DE.BL08.B.00644

# PTTB 2,5-2BE - Composant du bloc de jonction



3211480

<https://www.phoenixcontact.com/fr/produits/3211480>

## Classifications

### ECLASS

|             |          |
|-------------|----------|
| ECLASS-11.0 | 27141120 |
| ECLASS-13.0 | 27250102 |

### ETIM

|          |          |
|----------|----------|
| ETIM 8.0 | EC000897 |
|----------|----------|

### UNSPSC

|             |          |
|-------------|----------|
| UNSPSC 21.0 | 39121400 |
|-------------|----------|

# PTTB 2,5-2BE - Composant du bloc de jonction



3211480

<https://www.phoenixcontact.com/fr/produits/3211480>

## Conformité environnementale

|            |  |
|------------|--|
| China RoHS | Période d'utilisation conforme : illimitée = EFUP-e        |
|            | Aucune substance dangereuse dépassant les valeurs seuils ; |



# PTTB 2,5-2BE - Composant du bloc de jonction

3211480

<https://www.phoenixcontact.com/fr/produits/3211480>

## Accessoires

**i** Remarque : l'utilisation des accessoires mentionnés ci-après peut limiter ce produit.

### FBS 2-5 - Pont enfichable

3030161

<https://www.phoenixcontact.com/fr/produits/3030161>



Pont enfichable, pas: 5,2 mm, nombre de pôles: 2, longueur: 23 mm, coloris: rouge

**i** Intensité admissible maximale: 20 A

### FBS 3-5 - Pont enfichable

3030174

<https://www.phoenixcontact.com/fr/produits/3030174>



Pont enfichable, pas: 5,2 mm, nombre de pôles: 3, longueur: 23 mm, coloris: rouge

**i** Intensité admissible maximale: 20 A

# PTTB 2,5-2BE - Composant du bloc de jonction

3211480

<https://www.phoenixcontact.com/fr/produits/3211480>

## FBS 4-5 - Pont enfichable

3030187

<https://www.phoenixcontact.com/fr/produits/3030187>



Pont enfichable, pas: 5,2 mm, nombre de pôles: 4, longueur: 23 mm, coloris: rouge

 Intensité admissible maximale: 20 A

---

## FBS 5-5 - Pont enfichable

3030190

<https://www.phoenixcontact.com/fr/produits/3030190>



Pont enfichable, pas: 5,2 mm, nombre de pôles: 5, longueur: 23 mm, coloris: rouge

 Intensité admissible maximale: 20 A

# PTTB 2,5-2BE - Composant du bloc de jonction

3211480

<https://www.phoenixcontact.com/fr/produits/3211480>


## FBS 10-5 - Pont enfichable

3030213

<https://www.phoenixcontact.com/fr/produits/3030213>



Pont enfichable, pas: 5,2 mm, nombre de pôles: 10, longueur: 23 mm, coloris: rouge

 Intensité admissible maximale: 20 A

---


## FBS 20-5 - Pont enfichable

3030226

<https://www.phoenixcontact.com/fr/produits/3030226>



Pont enfichable, pas: 5,2 mm, nombre de pôles: 20, coloris: rouge

 Intensité admissible maximale: 20 A

# PTTB 2,5-2BE - Composant du bloc de jonction

3211480

<https://www.phoenixcontact.com/fr/produits/3211480>



## FBS 50-5 - Pont enfichable

3038930

<https://www.phoenixcontact.com/fr/produits/3038930>



Pont enfichable, pas: 5,2 mm, nombre de pôles: 50, coloris: rouge

 Intensité admissible maximale: 20 A

---


## FBSR 2-5 - Pont enfichable

3033702

<https://www.phoenixcontact.com/fr/produits/3033702>



Pont enfichable, pas: 5,2 mm, nombre de pôles: 2, coloris: rouge

 Intensité admissible maximale: 17,5 A

# PTTB 2,5-2BE - Composant du bloc de jonction

3211480

<https://www.phoenixcontact.com/fr/produits/3211480>


## FBSR 3-5 - Pont enfichable

3001591

<https://www.phoenixcontact.com/fr/produits/3001591>



Pont enfichable, pas: 5,2 mm, nombre de pôles: 3, coloris: rouge

 Intensité admissible maximale: 17,5 A

---


## FBSR 4-5 - Pont enfichable

3001592

<https://www.phoenixcontact.com/fr/produits/3001592>



Pont enfichable, pas: 5,2 mm, nombre de pôles: 4, coloris: rouge

 Intensité admissible maximale: 17,5 A

# PTTB 2,5-2BE - Composant du bloc de jonction

3211480

<https://www.phoenixcontact.com/fr/produits/3211480>




## FBSR 5-5 - Pont enfichable

3001593

<https://www.phoenixcontact.com/fr/produits/3001593>



Pont enfichable, pas: 5,2 mm, nombre de pôles: 5, coloris: rouge

 Intensité admissible maximale: 17,5 A

---


## FBSR 10-5 - Pont enfichable

3033710

<https://www.phoenixcontact.com/fr/produits/3033710>



Pont enfichable, pas: 5,2 mm, nombre de pôles: 10, coloris: rouge

 Intensité admissible maximale: 17,5 A

---

# PTTB 2,5-2BE - Composant du bloc de jonction

3211480

<https://www.phoenixcontact.com/fr/produits/3211480>



## FBS 2-5 BU - Pont enfichable

3036877

<https://www.phoenixcontact.com/fr/produits/3036877>



Pont enfichable, pas: 5,2 mm, nombre de pôles: 2, coloris: bleu

 Intensité admissible maximale: 20 A

---

## FBS 3-5 BU - Pont enfichable

3036880

<https://www.phoenixcontact.com/fr/produits/3036880>



Pont enfichable, pas: 5,2 mm, nombre de pôles: 3, coloris: bleu

 Intensité admissible maximale: 20 A

---

# PTTB 2,5-2BE - Composant du bloc de jonction

3211480

<https://www.phoenixcontact.com/fr/produits/3211480>



## FBS 4-5 BU - Pont enfichable

3036893

<https://www.phoenixcontact.com/fr/produits/3036893>



Pont enfichable, pas: 5,2 mm, nombre de pôles: 4, coloris: bleu

 Intensité admissible maximale: 20 A

---

## FBS 5-5 BU - Pont enfichable

3036903

<https://www.phoenixcontact.com/fr/produits/3036903>



Pont enfichable, pas: 5,2 mm, nombre de pôles: 5, coloris: bleu

 Intensité admissible maximale: 20 A

---



# PTTB 2,5-2BE - Composant du bloc de jonction

3211480

<https://www.phoenixcontact.com/fr/produits/3211480>



## FBS 10-5 BU - Pont enfichable

3036916

<https://www.phoenixcontact.com/fr/produits/3036916>

Pont enfichable, pas: 5,2 mm, nombre de pôles: 10, coloris: bleu



 Intensité admissible maximale: 20 A

---

## FBS 20-5 BU - Pont enfichable

3036929

<https://www.phoenixcontact.com/fr/produits/3036929>

Pont enfichable, pas: 5,2 mm, nombre de pôles: 20, coloris: bleu



 Intensité admissible maximale: 20 A

---

# PTTB 2,5-2BE - Composant du bloc de jonction

3211480

<https://www.phoenixcontact.com/fr/produits/3211480>



## FBS 50-5 BU - Pont enfichable

3032114

<https://www.phoenixcontact.com/fr/produits/3032114>



Pont enfichable, pas: 5,2 mm, nombre de pôles: 50, coloris: bleu

 Intensité admissible maximale: 20 A

---

## ATP-STTB 4 - Séparateur

3030747

<https://www.phoenixcontact.com/fr/produits/3030747>

Séparateur, longueur: 88,7 mm, largeur: 2 mm, hauteur: 88,7 mm, coloris: gris



# PTTB 2,5-2BE - Composant du bloc de jonction



3211480

<https://www.phoenixcontact.com/fr/produits/3211480>

## D-PTTB 2,5 - Couverture d'extrémité

3211634

<https://www.phoenixcontact.com/fr/produits/3211634>

Couvercle d'extrémité, largeur: 2,2 mm, hauteur: 68 mm, coloris: gris



---

## SZF 1-0,6X3,5 - Tournevis

1204517

<https://www.phoenixcontact.com/fr/produits/1204517>

Outil de déverrouillage, pour blocs de jonction ST, s'utilise aussi comme tournevis pour tête fendue, dimensions : 0,6 x 3,5 x 100 mm, manche à deux composants, antidérapant



# PTTB 2,5-2BE - Composant du bloc de jonction

3211480

<https://www.phoenixcontact.com/fr/produits/3211480>

## STP 5-2 - Porte-repère

0800967

<https://www.phoenixcontact.com/fr/produits/0800967>



Porte-repère, encliquetable dans le bloc de jonction à ressort à deux niveaux STTB 2,5, STTB 4, PTTB 2,5, PTTB 4, repérable avec UC-TM 5, UC-TMF 5, UCT-TM 5, UCT-TMF 5, ZB 5 ou ZBF 5, gris, vierge, type de montage: enfichage, surface utile: 5 x 10,5 mm

---

## STP 5-2/S - Porte-repère

0800970

<https://www.phoenixcontact.com/fr/produits/0800970>



Porte-repère, encliquetable dans le bloc de jonction à ressort à deux niveaux ZFKK 1,5 avec prise MSTBV ou ICV, repérable avec UC-TM 5, UC-TMF 5, UCT-TM 5, UCT-TMF 5, ZB 5 ou ZBF 5, gris, vierge, type de montage: enfichage, surface utile: 5 x 10,5 mm

# PTTB 2,5-2BE - Composant du bloc de jonction

3211480

<https://www.phoenixcontact.com/fr/produits/3211480>



## PT-IL - Matériaux de montage

3208090

<https://www.phoenixcontact.com/fr/produits/3208090>

Autocollant de service pour la technologie Push-in



---

## ST-BW - Outil de déverrouillage

1207608

<https://www.phoenixcontact.com/fr/produits/1207608>

Outil de déverrouillage, pour tous les ressorts de 2,5 mm<sup>2</sup> - 4,0 mm<sup>2</sup>



# PTTB 2,5-2BE - Composant du bloc de jonction

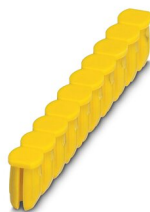
3211480

<https://www.phoenixcontact.com/fr/produits/3211480>

## CEC 2,5 - Caches

3062757

<https://www.phoenixcontact.com/fr/produits/3062757>



Capot pour orifice de conducteur, 10 pôles, pour blocs de jonction par tension à ressort (ST) et blocs de jonction à technologie Push-in (PT) de 5,2 mm de largeur

---

## P-CO 2-5 R47K - Fiches de composants

3032447

<https://www.phoenixcontact.com/fr/produits/3032447>



Fiches de composants, avec résistance de 47 kOhm pour la surveillance de la rupture de fil, pas: 5,2 mm, largeur: 4,1 mm, hauteur: 8,9 mm, nombre de pôles: 2, coloris: noir

# PTTB 2,5-2BE - Composant du bloc de jonction

3211480

<https://www.phoenixcontact.com/fr/produits/3211480>

## WS PT 2,5 - Etiquette d'avertissement

1029026

<https://www.phoenixcontact.com/fr/produits/1029026>



Etiquette d'avertissement, jaune/noir, repéré: Symbole éclair, type de montage: enfichage, pour bloc de jonction au pas de : 5,2 mm

---

## WS-DIO PT 2,5 - Etiquette d'avertissement

1029037

<https://www.phoenixcontact.com/fr/produits/1029037>



Etiquette d'avertissement, jaune/noir, repéré: Diode, type de montage: enfichage, pour bloc de jonction au pas de : 5,2 mm

# PTTB 2,5-2BE - Composant du bloc de jonction

3211480

<https://www.phoenixcontact.com/fr/produits/3211480>

## NS 35/ 7,5 PERF 2000MM - Profilé percé

0801733

<https://www.phoenixcontact.com/fr/produits/0801733>



Profilé percé, selon EN 60715, matériau: Acier, galvanisé, traité par passivation couche épaisse, Profil standard, coloris: argent, Conditionnement par 25 unités (50 m)

---

## NS 35/ 7,5 UNPERF 2000MM - Profilé plein

0801681

<https://www.phoenixcontact.com/fr/produits/0801681>



Profilé plein, selon EN 60715, matériau: Acier, galvanisé, traité par passivation couche épaisse, Profil standard, coloris: argenté, Conditionnement par 25 unités (50 m)



# PTTB 2,5-2BE - Composant du bloc de jonction

3211480

<https://www.phoenixcontact.com/fr/produits/3211480>

## NS 35/ 7,5 WH PERF 2000MM - Profilé percé

1204119

<https://www.phoenixcontact.com/fr/produits/1204119>



Profilé percé, selon EN 60715, matériau: Acier, galvanisé, passivation blanche,  
Profil standard, coloris: argenté, Conditionnement par 25 unités (50 m)

---

## NS 35/ 7,5 WH UNPERF 2000MM-VPE 10 - Profilé plein

1204122

<https://www.phoenixcontact.com/fr/produits/1204122>



Profilé plein, selon EN 60715, matériau: Acier, galvanisé, passivation blanche,  
Profil standard, coloris: argenté, Conditionnement par 10 unités (20 m)

# PTTB 2,5-2BE - Composant du bloc de jonction

3211480

<https://www.phoenixcontact.com/fr/produits/3211480>

## NS 35/ 7,5 AL UNPERF 2000MM - Profilé plein

0801704

<https://www.phoenixcontact.com/fr/produits/0801704>



Profilé plein, selon EN 60715, matériau: Aluminium, aucun revêtement, Profil standard, coloris: argenté, Conditionnement par 25 unités (50 m)

---

## NS 35/ 7,5 ZN PERF 2000MM - Profilé percé

1206421

<https://www.phoenixcontact.com/fr/produits/1206421>



Profilé percé, selon EN 60715, matériau: Acier, galvanisé, Profil standard, coloris: argenté, Conditionnement par 25 unités (50 m)

# PTTB 2,5-2BE - Composant du bloc de jonction

3211480

<https://www.phoenixcontact.com/fr/produits/3211480>

## NS 35/ 7,5 ZN UNPERF 2000MM - Profilé plein

1206434

<https://www.phoenixcontact.com/fr/produits/1206434>



Profilé plein, selon EN 60715, matériau: Acier, galvanisé, Profil standard, coloris: argenté, Conditionnement par 25 unités (50 m)

---

## NS 35/ 7,5 CU UNPERF 2000MM-VPE 10 - Profilé plein

0801762

<https://www.phoenixcontact.com/fr/produits/0801762>



Profilé plein, selon EN 60715, matériau: Cuivre, aucun revêtement, Profil standard, coloris: cuivre, Conditionnement par 10 unités (20 m)

## PTTB 2,5-2BE - Composant du bloc de jonction

3211480

<https://www.phoenixcontact.com/fr/produits/3211480>



### NS 35/ 7,5 CAP - Bouchon d'extrémité

1206560

<https://www.phoenixcontact.com/fr/produits/1206560>

Pièce de fermeture pour profilés NS 35/7,5



---

### NS 35/15 PERF 2000MM - Profilé percé

1201730

<https://www.phoenixcontact.com/fr/produits/1201730>



Profilé percé, similaire à EN 60715, matériau: Acier, galvanisé, traité par passivation couche épaisse, Profil standard, coloris: argenté, Conditionnement par 25 unités (50 m)

# PTTB 2,5-2BE - Composant du bloc de jonction

3211480

<https://www.phoenixcontact.com/fr/produits/3211480>

## NS 35/15 UNPERF 2000MM - Profilé plein

1201714

<https://www.phoenixcontact.com/fr/produits/1201714>



Profilé plein, similaire à EN 60715, matériau: Acier, galvanisé, traité par passivation couche épaisse, Profil standard, coloris: argenté, Conditionnement par 25 unités (50 m)

---

## NS 35/15 WH PERF 2000MM - Profilé percé

0806602

<https://www.phoenixcontact.com/fr/produits/0806602>



Profilé percé, similaire à EN 60715, matériau: Acier, galvanisé, passivation blanche, Profil standard, coloris: blanc, Conditionnement par 25 unités (50 m)

# PTTB 2,5-2BE - Composant du bloc de jonction

3211480

<https://www.phoenixcontact.com/fr/produits/3211480>

## NS 35/15 WH UNPERF 2000MM-VPE 10 - Profilé plein

1204135

<https://www.phoenixcontact.com/fr/produits/1204135>



Profilé plein, similaire à EN 60715, matériau: Acier, galvanisé, passivation blanche, Profil standard, coloris: argenté, Conditionnement par 10 unités (20 m)

---

## NS 35/15 AL UNPERF 2000MM - Profilé plein

1201756

<https://www.phoenixcontact.com/fr/produits/1201756>



Profilé plein, similaire à EN 60715, matériau: Aluminium, aucun revêtement, Profil standard, coloris: argenté

# PTTB 2,5-2BE - Composant du bloc de jonction

3211480

<https://www.phoenixcontact.com/fr/produits/3211480>

## NS 35/15 ZN PERF 2000MM - Profilé percé

1206599

<https://www.phoenixcontact.com/fr/produits/1206599>



Profilé percé, similaire à EN 60715, matériau: Acier, galvanisé, Profil standard, coloris: argenté, Conditionnement par 25 unités (50 m)

---

## NS 35/15 ZN UNPERF 2000MM - Profilé plein

1206586

<https://www.phoenixcontact.com/fr/produits/1206586>



Profilé plein, similaire à EN 60715, matériau: Acier, galvanisé, Profil standard, coloris: argenté, Conditionnement par 25 unités (50 m)

# PTTB 2,5-2BE - Composant du bloc de jonction

3211480

<https://www.phoenixcontact.com/fr/produits/3211480>

## NS 35/15 CU UNPERF 2000MM-VPE 10 - Profilé plein

1201895

<https://www.phoenixcontact.com/fr/produits/1201895>



Profilé plein, similaire à EN 60715, matériau: Cuivre, aucun revêtement, Profil standard, coloris: cuivre, Conditionnement par 10 unités (20 m)

---

## NS 35/15 CAP - Bouchon d'extrémité

1206573

<https://www.phoenixcontact.com/fr/produits/1206573>

Pièce de fermeture pour profilés NS 35/15





# PTTB 2,5-2BE - Composant du bloc de jonction

3211480

<https://www.phoenixcontact.com/fr/produits/3211480>

## NS 35/15-2,3 UNPERF 2000MM-VPE 10 - Profilé plein

1201798

<https://www.phoenixcontact.com/fr/produits/1201798>



Profilé plein, selon EN 60715, matériau: Acier, galvanisé, traité par passivation couche épaisse, Profil standard 2,3 mm, coloris: argenté, Conditionnement par 10 unités (20 m)

---

## ZBF 5:UNBEDRUCKT - Ruban de repérage ZB, plat

0808642

<https://www.phoenixcontact.com/fr/produits/0808642>



Ruban de repérage ZB, plat, Rubans, blanc, vierge, repérable avec : PLOTMARK, CMS-P1-PLOTTER, type de montage: encliquetage, pour bloc de jonction au pas de : 5 mm, surface utile: 5,1 x 5,2 mm, Nombre d'étiquettes: 10

# PTTB 2,5-2BE - Composant du bloc de jonction

3211480

<https://www.phoenixcontact.com/fr/produits/3211480>

## ZBF 5 CUS - Ruban de repérage ZB, plat

0825025

<https://www.phoenixcontact.com/fr/produits/0825025>



Ruban de repérage ZB, plat, à commander : par bandes, blanc, impression selon les indications du client, type de montage: encliquetage dans la rainure de repérage plate, pour bloc de jonction au pas de : 5 mm, surface utile: 5,15 x 5,15 mm, Nombre d'étiquettes: 10

---

## ZBF 5,LGS:FORTL.ZAHLEN - Ruban de repérage ZB, plat

0808671

<https://www.phoenixcontact.com/fr/produits/0808671>



Ruban de repérage ZB, plat, Rubans, blanc, repéré, impression longitudinale: numérotation continue 1 ... 10, 11 ... 20, etc. jusqu'à 491 ... 500, type de montage: encliquetage, pour bloc de jonction au pas de : 5 mm, surface utile: 5,15 x 5,15 mm, Nombre d'étiquettes: 10

## PTTB 2,5-2BE - Composant du bloc de jonction

3211480

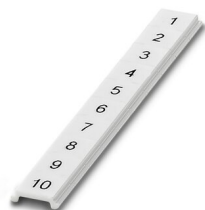
<https://www.phoenixcontact.com/fr/produits/3211480>



### ZBF 5,QR:FORTL.ZAHLEN - Ruban de repérage ZB, plat

0808697

<https://www.phoenixcontact.com/fr/produits/0808697>



Ruban de repérage ZB, plat, Rubans, blanc, repéré, impression transversale: numérotation continue 1 ... 10, 11 ... 20, etc. jusqu'à 91 ... 100, type de montage: encliquetage, pour bloc de jonction au pas de : 5 mm, surface utile: 5,15 x 5,15 mm, Nombre d'étiquettes: 10

### ZBF 5,LGS:GERADE ZAHLEN - Ruban de repérage ZB, plat

0810821

<https://www.phoenixcontact.com/fr/produits/0810821>



Ruban de repérage ZB, plat, Rubans, blanc, repéré, impression longitudinale: nombres pairs croissants 2 ... 20, 22 ... 40, etc. jusqu'à 82 ... 100, type de montage: encliquetage, pour bloc de jonction au pas de : 5 mm, surface utile: 5,15 x 5,15 mm, Nombre d'étiquettes: 10

## PTTB 2,5-2BE - Composant du bloc de jonction

3211480

<https://www.phoenixcontact.com/fr/produits/3211480>



### ZBF 5,LGS:UNGERADE ZAHLEN - Ruban de repérage ZB, plat

0810863

<https://www.phoenixcontact.com/fr/produits/0810863>



Ruban de repérage ZB, plat, Rubans, blanc, repéré, impression longitudinale: numérotation impaire 1-19, 21-39, etc. jusqu'à 81-99, type de montage: encliquetage, pour bloc de jonction au pas de : 5 mm, surface utile: 5,15 x 5,15 mm, Nombre d'étiquettes: 10

---

### UC-TMF 5 - Repères pour blocs de jonction

0818153

<https://www.phoenixcontact.com/fr/produits/0818153>



Repères pour blocs de jonction, Planche, blanc, vierge, repérable avec : BLUEMARK ID COLOR, BLUEMARK ID, BLUEMARK CLED, PLOTMARK, CMS-P1-PLOTTER, type de montage: encliquetage, pour bloc de jonction au pas de : 5,2 mm, surface utile: 4,6 x 5,1 mm, Nombre d'étiquettes: 96

## PTTB 2,5-2BE - Composant du bloc de jonction

3211480

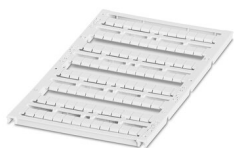
<https://www.phoenixcontact.com/fr/produits/3211480>



### UC-TMF 5 CUS - Repères pour blocs de jonction

0824638

<https://www.phoenixcontact.com/fr/produits/0824638>



Repères pour blocs de jonction, à commander : sous forme de planche, blanc, impression selon les indications du client, type de montage: encliquetage dans la rainure de repérage plate, pour bloc de jonction au pas de : 5,2 mm, surface utile: 4,6 x 5,1 mm, Nombre d'étiquettes: 96

---

### UCT-TMF 5 - Repères pour blocs de jonction

0828744

<https://www.phoenixcontact.com/fr/produits/0828744>



Repères pour blocs de jonction, Planche, blanc, vierge, repérable avec : TOPMARK NEO, LASER TOPMARK, BLUEMARK ID COLOR, BLUEMARK ID, BLUEMARK CLED, THERMOMARK PRIME, THERMOMARK CARD 2.0, THERMOMARK CARD, type de montage: encliquetage, pour bloc de jonction au pas de : 5,2 mm, surface utile: 4,4 x 4,7 mm, Nombre d'étiquettes: 72

## PTTB 2,5-2BE - Composant du bloc de jonction

3211480

<https://www.phoenixcontact.com/fr/produits/3211480>



## UCT-TMF 5 CUS - Repères pour blocs de jonction

0829658

<https://www.phoenixcontact.com/fr/produits/0829658>



Repères pour blocs de jonction, à commander : sous forme de planche, blanc, impression selon les indications du client, type de montage: encliquetage dans la rainure de repérage plate, pour bloc de jonction au pas de : 5,2 mm, surface utile: 4,4 x 4,7 mm, Nombre d'étiquettes: 72

---

## MPS-MT - Fiche de test

0201744

<https://www.phoenixcontact.com/fr/produits/0201744>



Fiche de test, avec raccordement soudé, section de conducteur jusqu'à 1 mm<sup>2</sup>, nombre de pôles: 1, coloris: gris

# PTTB 2,5-2BE - Composant du bloc de jonction

3211480

<https://www.phoenixcontact.com/fr/produits/3211480>



## MPS-IH WH - Manchon isolant

0201663

<https://www.phoenixcontact.com/fr/produits/0201663>

Manchon isolant, coloris: blanc



---

## MPS-IH RD - Manchon isolant

0201676

<https://www.phoenixcontact.com/fr/produits/0201676>

Manchon isolant, coloris: rouge



# PTTB 2,5-2BE - Composant du bloc de jonction

3211480

<https://www.phoenixcontact.com/fr/produits/3211480>

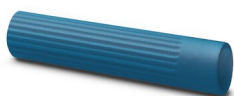


## MPS-IH BU - Manchon isolant

0201689

<https://www.phoenixcontact.com/fr/produits/0201689>

Manchon isolant, coloris: bleu



---

## MPS-IH YE - Manchon isolant

0201692

<https://www.phoenixcontact.com/fr/produits/0201692>

Manchon isolant, coloris: jaune





# PTTB 2,5-2BE - Composant du bloc de jonction

3211480

<https://www.phoenixcontact.com/fr/produits/3211480>



## MPS-IH GN - Manchon isolant

0201702

<https://www.phoenixcontact.com/fr/produits/0201702>

Manchon isolant, coloris: vert



---

## MPS-IH GY - Manchon isolant

0201728

<https://www.phoenixcontact.com/fr/produits/0201728>

Manchon isolant, coloris: gris



# PTTB 2,5-2BE - Composant du bloc de jonction

3211480

<https://www.phoenixcontact.com/fr/produits/3211480>



## MPS-IH BK - Manchon isolant

0201731

<https://www.phoenixcontact.com/fr/produits/0201731>

Manchon isolant, coloris: noir



---

## ISH 2,5/0,2 - Manchon isolant

3002843

<https://www.phoenixcontact.com/fr/produits/3002843>

Manchon isolant, coloris: blanc



# PTTB 2,5-2BE - Composant du bloc de jonction

3211480

<https://www.phoenixcontact.com/fr/produits/3211480>

## ISH 2,5/0,5 - Manchon isolant

3002856

<https://www.phoenixcontact.com/fr/produits/3002856>



Manchon isolant, coloris: gris

---

## ISH 2,5/1,0 - Manchon isolant

3002869

<https://www.phoenixcontact.com/fr/produits/3002869>



Manchon isolant, coloris: noir

## PTTB 2,5-2BE - Composant du bloc de jonction

3211480

<https://www.phoenixcontact.com/fr/produits/3211480>



## PAI-4-N GY - Adaptateur de test

3032871

<https://www.phoenixcontact.com/fr/produits/3032871>



Adaptateur d'essai 4 mm, pour bloc de jonction de pas 5,2 mm, 6,2 mm et 8,2 mm

---

## PS-5 - Fiche de test

3030983

<https://www.phoenixcontact.com/fr/produits/3030983>



Fiche de test, Fiche d'essai juxtaposable, nombre de pôles: 1, coloris: rouge

# PTTB 2,5-2BE - Composant du bloc de jonction



3211480

<https://www.phoenixcontact.com/fr/produits/3211480>

## DP PS-5 - Entretoise

3036725

<https://www.phoenixcontact.com/fr/produits/3036725>



Entretoise, largeur: 5,2 mm, hauteur: 22,4 mm, nombre de pôles: 1, coloris: rouge

---

## PS-5/2,3MM RD - Fiche de test

3038723

<https://www.phoenixcontact.com/fr/produits/3038723>



Fiche de test, nombre de pôles: 1, coloris: rouge

## PTTB 2,5-2BE - Composant du bloc de jonction

3211480

<https://www.phoenixcontact.com/fr/produits/3211480>



## PROJECT COMPLETE - Logiciel

1050453

<https://www.phoenixcontact.com/fr/produits/1050453>



Logiciel intuitif de planification et de repérage pour la planification de barrettes de raccordement et le marquage professionnel de matériaux de repérage pour les blocs de jonction, les conducteurs, les câbles, les appareils et les installations. Le logiciel est disponible au téléchargement

---

## CLIPFIX 35 - Butée

3022218

<https://www.phoenixcontact.com/fr/produits/3022218>



Crampon terminal à montage rapide, pour profilé NS 35/7,5 ou NS 35/15, avec possibilité de repérage, largeur : 9,5 mm, coloris : gris

# PTTB 2,5-2BE - Composant du bloc de jonction

3211480

<https://www.phoenixcontact.com/fr/produits/3211480>

## CLIPFIX 35-5 - Butée

3022276

<https://www.phoenixcontact.com/fr/produits/3022276>



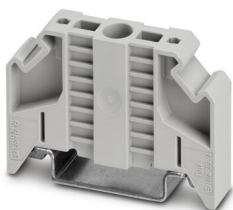
Crampon terminal à montage rapide, pour profilé NS 35/7,5 ou NS 35/15, avec possibilité de repérage, possibilité de montage pour FBS...5, FBS...6, KSS 5, KSS 6, largeur : 5,15 mm, coloris : gris

---

## E/NS 35 N - Butée

0800886

<https://www.phoenixcontact.com/fr/produits/0800886>



Butée, largeur : 9,5 mm, coloris : gris

# PTTB 2,5-2BE - Composant du bloc de jonction

3211480

<https://www.phoenixcontact.com/fr/produits/3211480>

## CRIMPFOX CENTRUS 6S - Pince à sertir

1213144

<https://www.phoenixcontact.com/fr/produits/1213144>



Pince à sertir, pour embouts isolés et non isolés suivant DIN 46228 Parties 1 et 4, de 0,14 mm<sup>2</sup> à 6 mm<sup>2</sup>, également pour embouts TWIN jusqu'à 2 x 4 mm<sup>2</sup>, ajustement automatique à la section, insertion latérale, avec revêtement anti-choc

---

## CRIMPFOX CENTRUS 10S - Pince à sertir

1213154

<https://www.phoenixcontact.com/fr/produits/1213154>



Pince à sertir, pour embouts isolés et non isolés suivant DIN 46228 Partie 1 et 4, de 0,14 mm<sup>2</sup> à 10 mm<sup>2</sup>, également pour embouts TWIN jusqu'à 2 x 4 mm<sup>2</sup>, ajustement automatique à la section, insertion latérale, avec revêtement anti-choc



# PTTB 2,5-2BE - Composant du bloc de jonction

3211480

<https://www.phoenixcontact.com/fr/produits/3211480>

## CRIMPFOX CENTRUS 6H - Pince à sertir

1213146

<https://www.phoenixcontact.com/fr/produits/1213146>



Pince à sertir, pour embouts isolés et non isolés suivant DIN 46228 Parties 1 et 4, de 0,14 mm<sup>2</sup> à 6 mm<sup>2</sup>, également pour embouts TWIN jusqu'à 2 x 4 mm<sup>2</sup>, ajustement automatique à la section, insertion latérale, avec revêtement anti-choc

---

## CRIMPFOX CENTRUS 10H - Pince à sertir

1213156

<https://www.phoenixcontact.com/fr/produits/1213156>



Pince à sertir, pour embouts isolés et non isolés suivant DIN 46228 Partie 1 et 4, de 0,14 mm<sup>2</sup> à 10 mm<sup>2</sup>, également pour embouts TWIN jusqu'à 2 x 4 mm<sup>2</sup>, ajustement automatique à la section, insertion latérale, avec revêtement anti-choc

# PTTB 2,5-2BE - Composant du bloc de jonction

3211480

<https://www.phoenixcontact.com/fr/produits/3211480>

## CRIMPFOX 10S - Pince à sertir

1212045

<https://www.phoenixcontact.com/fr/produits/1212045>



Pince à sertir pour embouts sans collier isolant suivant DIN 46228 Partie 1 et embouts avec collier isolant suivant DIN 46228 Partie 4, 0,14 mm<sup>2</sup> ... 10 mm<sup>2</sup>, dispositif de blocage déverrouillable, insertion latérale

---

## CRIMPFOX 6H - Pince à sertir

1212046

<https://www.phoenixcontact.com/fr/produits/1212046>



Pince à sertir pour embouts sans collier isolant suivant DIN 46228 Partie 1 et embouts avec collier isolant suivant DIN 46228 Partie 4, 0,14 mm<sup>2</sup> ... 6 mm<sup>2</sup>, dispositif de blocage déverrouillable, insertion latérale

# PTTB 2,5-2BE - Composant du bloc de jonction

3211480

<https://www.phoenixcontact.com/fr/produits/3211480>

## CRIMPFOX 2,5-M - Pince à sertir

1212719

<https://www.phoenixcontact.com/fr/produits/1212719>



Pince à sertir pour embouts sans collier isolant suivant DIN 46228 Partie 1 et embouts avec collier isolant suivant DIN 46228 Partie 4, 0,25 mm<sup>2</sup> ... 2,5 mm<sup>2</sup>, insertion latérale, sertissage trapézoïdal

---

## CRIMPFOX 6-M - Pince à sertir

1212720

<https://www.phoenixcontact.com/fr/produits/1212720>



Pince à sertir pour embouts sans collier isolant suivant DIN 46228 Partie 1 et embouts avec collier isolant suivant DIN 46228 Partie 4, 0,25 mm<sup>2</sup> ... 6,0 mm<sup>2</sup>, insertion latérale, sertissage trapézoïdal

# PTTB 2,5-2BE - Composant du bloc de jonction

3211480

<https://www.phoenixcontact.com/fr/produits/3211480>

## CRIMPFOX 6 - Pince à sertir

1212034

<https://www.phoenixcontact.com/fr/produits/1212034>



Pince à sertir pour embouts sans collier isolant suivant DIN 46228 Partie 1 et embouts avec collier isolant suivant DIN 46228 Partie 4, 0,25 mm<sup>2</sup> ... 6,0 mm<sup>2</sup>, insertion latérale, sertissage trapézoïdal

---

## CRIMPFOX 6T - Pince à sertir

1212037

<https://www.phoenixcontact.com/fr/produits/1212037>



Pince à sertir pour embouts sans collier isolant suivant DIN 46228 Partie 1 et embouts avec collier isolant suivant DIN 46228 Partie 4, 0,25 mm<sup>2</sup> ... 6 mm<sup>2</sup>, insertion latérale, sertissage trapézoïdal

# PTTB 2,5-2BE - Composant du bloc de jonction

3211480

<https://www.phoenixcontact.com/fr/produits/3211480>

## CRIMPFOX 6T-F - Pince à sertir

1212038

<https://www.phoenixcontact.com/fr/produits/1212038>



Pince à sertir pour embouts sans collier isolant suivant DIN 46228 Partie 1 et embouts avec collier isolant suivant DIN 46228 Partie 4, 0,25 mm<sup>2</sup> ... 6 mm<sup>2</sup>, insertion frontale, sertissage trapézoïdal

---

## CRIMPFOX 6S-F - Pince à sertir

1212043

<https://www.phoenixcontact.com/fr/produits/1212043>



Pince à sertir pour embouts sans collier isolant suivant DIN 46228 Partie 1 et embouts avec collier isolant suivant DIN 46228 Partie 4, 0,5 mm<sup>2</sup> ... 6 mm<sup>2</sup>, insertion frontale, sertissage quatre pans

# PTTB 2,5-2BE - Composant du bloc de jonction



3211480

<https://www.phoenixcontact.com/fr/produits/3211480>

## CRIMPFOX-M - Pince à sertir

1212072

<https://www.phoenixcontact.com/fr/produits/1212072>



Corps de pince, pour recevoir les matrices de types de contacts les plus variés

---

Phoenix Contact 2023 © - Tous droits réservés

<https://www.phoenixcontact.com>

PHOENIX CONTACT SAS

52 Boulevard de Beaubourg Emerainville

77436 Marne La Vallée Cedex 2 France

+33 (0) 1 60 17 98 98

[documentation@phoenixcontact.fr](mailto:documentation@phoenixcontact.fr)