

# HC-STA-B16PT-BWD-LS-M25-ELCAL - Jeu de connecteurs



1416357

<https://www.phoenixcontact.com/fr/produits/1416357>

Veillez tenir compte du fait que les données affichées dans ce document PDF proviennent de notre catalogue en ligne. Vous trouverez les données complètes dans la documentation utilisateur. Nos conditions générales d'utilisation des téléchargements sont applicables.

Jeu de connecteurs, nombre de pôles: 16, type de raccordement: Raccordement Push-in, section raccordable: AWG 26- 14



## Données commerciales

Référence	1416357
Conditionnement	1 Unité(s)
Commande minimum	1 Unité(s)
Clé de vente	BF7AFX
Product key	BF7AFX
Page catalogue	Page 647 (C-2-2019)
GTIN	4055626071282
Poids par pièce (emballage compris)	567,8 g
Poids par pièce (hors emballage)	22,22 g
Numéro du tarif douanier	85366990
Pays d'origine	CN

# HC-STA-B16PT-BWD-LS-M25-ELCAL - Jeu de connecteurs



1416357

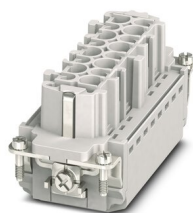
<https://www.phoenixcontact.com/fr/produits/1416357>

## Ce kit comprend

### HC-B16-I-PT-F - Élément de contact

1407731

<https://www.phoenixcontact.com/fr/produits/1407731>



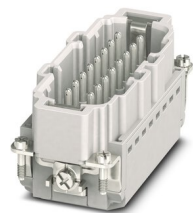
Élément de contact, nombre de pôles: 16+PE, taille: B16, nombre de raccordements par pôle: 1, Connecteur femelle, Raccordement Push-in, 500 V, 16 A, 0,14 mm<sup>2</sup> ... 2,5 mm<sup>2</sup>, application: Puissance

---

### HC-B16-I-PT-M - Élément de contact

1407732

<https://www.phoenixcontact.com/fr/produits/1407732>



Élément de contact, nombre de pôles: 16+PE, taille: B16, nombre de raccordements par pôle: 1, Mâle, Raccordement Push-in, 500 V, 16 A, 0,14 mm<sup>2</sup> ... 2,5 mm<sup>2</sup>, application: Puissance

# HC-STA-B16PT-BWD-LS-M25-ELCAL - Jeu de connecteurs

1416357

<https://www.phoenixcontact.com/fr/produits/1416357>

## HC-STA-B16-BWD-ELC-AL - Boîtier

1411327

<https://www.phoenixcontact.com/fr/produits/1411327>



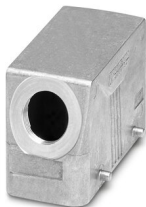
Embase HEAVYCONNEC, B16, avec verrouillage transversal, avec joint plat, aluminium résistant à l'eau de mer, joint d'étanchéité profilé conducteur

---

## HC-STA-B16-HLFD-1STM25-EL-AL - Boîtier

1412717

<https://www.phoenixcontact.com/fr/produits/1412717>



Capot passe-câble B16, pour étrier transversal, matériau: Aluminium coulé sous pression, résistant à l'eau de mer, nombre de sorties: 1, latérale, 1x M25, hauteur: 60 mm, presse-étoupe: sans, Standard

# HC-STA-B16PT-BWD-LS-M25-ELCAL - Jeu de connecteurs

1416357

<https://www.phoenixcontact.com/fr/produits/1416357>

## G-INS-M25-M68N-NNES-S - Presse-étoupe

1411165

<https://www.phoenixcontact.com/fr/produits/1411165>



Presse-étoupe, matériau du raccordement vissé: Laiton, nickelé, diamètre extérieur du câble 11 mm ... 17 mm, blindage: non, filetage de raccordement: M25 x 1,5, coloris: argenté, avec joint torique

# HC-STA-B16PT-BWD-LS-M25-ELCAL - Jeu de connecteurs

1416357

<https://www.phoenixcontact.com/fr/produits/1416357>

## Caractéristiques techniques

### Propriétés du produit

Type	B16
Type de produit	Jeu de connecteurs
Nombre de pôles	16
Enfichable	16+PE
Application	Standard
Nombre de sorties de câble	1
Type de boîtier	Boîtier complet
Joint présent	oui
Capot de protection	non
Série	HC-B

### Propriétés d'isolation

Catégorie de surtension	III
Degré de pollution	3

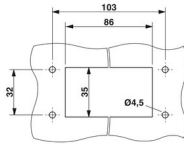
### Propriétés électriques

Tension de référence (III/3)	500 V
Tension de choc assignée	6 kV
Courant de référence	16 A

### Caractéristiques de raccordement

Type de raccordement	Raccordement Push-in
Technologie de raccordement	Raccordement Push-in
Section raccordable	0,14 mm <sup>2</sup> ... 2,5 mm <sup>2</sup> (avec embout) 0,14 mm <sup>2</sup> ... 2,5 mm <sup>2</sup> (avec embout)
Section raccordable AWG	26 ... 14
Longueur à dénuder	8 mm ... 10 mm

### Dimensions

Dessin coté	
Largeur	53 mm
Hauteur	90,5 mm
Longueur	114 mm
Distance horizontale entre les trous de perçage	103 mm
Distance verticale entre les trous de perçage	32 mm
Diamètre de perçage	4,5 mm

# HC-STA-B16PT-BWD-LS-M25-ELCAL - Jeu de connecteurs



1416357

<https://www.phoenixcontact.com/fr/produits/1416357>

## Dimensions de montage

Largeur découpe de montage	35 mm
Longueur découpe de montage	86 mm

## Indications sur les matériaux

Matériau	Aluminium moulé sous pression, résistant à l'eau de mer
Classe d'inflammabilité selon UL 94	V0
Matériau du joint Joint d'étanchéité profilé	NBR
Matériau du joint Joint plat	NBR
Matériau de contact	Alliage de cuivre
Matériau de surface du contact	Ag
Matériau de porte-contacts	PC
Matériau de l'étrier de verrouillage	PA
Résistance aux chocs	IK09

## Câble/conducteur

Diamètre extérieur du câble ( )	11 mm ... 17 mm
	14 mm ... 17 mm (pour UL 514 B)

## Propriétés mécaniques

### Caractéristiques mécaniques

Type de verrouillage	Étrier
Cycles d'enfichage	≥ 500

## Conditions environnementales et de durée de vie

### Conditions ambiantes

Indice de protection	IP66
	IP67
Indice de protection (NEMA)	4 (UL 50e)
	4X (UL 50e)
	12 (UL 50e)
Résistance aux chocs	IK09
Température ambiante (fonctionnement)	-40 °C ... 100 °C

## Montage

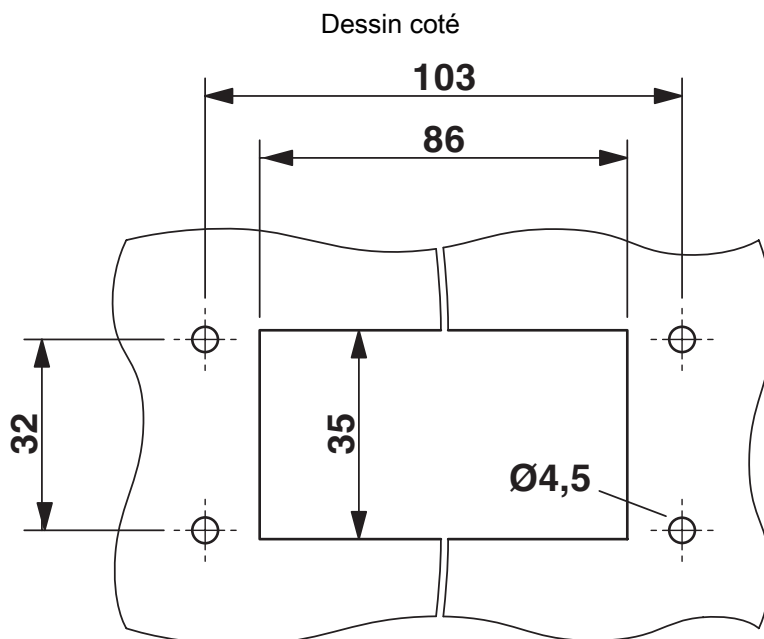
Type de montage	Montage vissé
Instructions de montage	Détrompage possible au moyen d'une languette de détrompage CP-HC (1686478). HC-B6../ HC-B10..pour 2 languettes de détrompage. HC-B16../ HC-B24..pour 4 languettes de détrompage.
	Les connecteurs ne doivent être manipulés qu'à l'état hors charge/tension. Pour fils rigides et souples avec embout.
Type de raccordement	Raccordement Push-in

# HC-STA-B16PT-BWD-LS-M25-ELCAL - Jeu de connecteurs

1416357

<https://www.phoenixcontact.com/fr/produits/1416357>

## Dessins



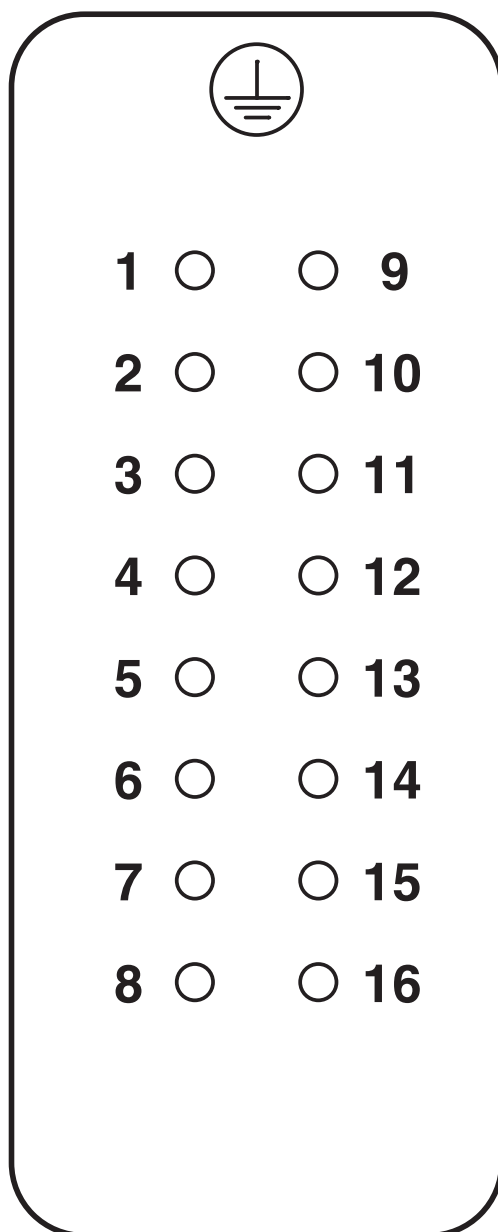
Découpe de montage

# HC-STA-B16PT-BWD-LS-M25-ELCAL - Jeu de connecteurs

1416357

<https://www.phoenixcontact.com/fr/produits/1416357>

Dessin schématique



Nombre de pôles côté raccordement femelle

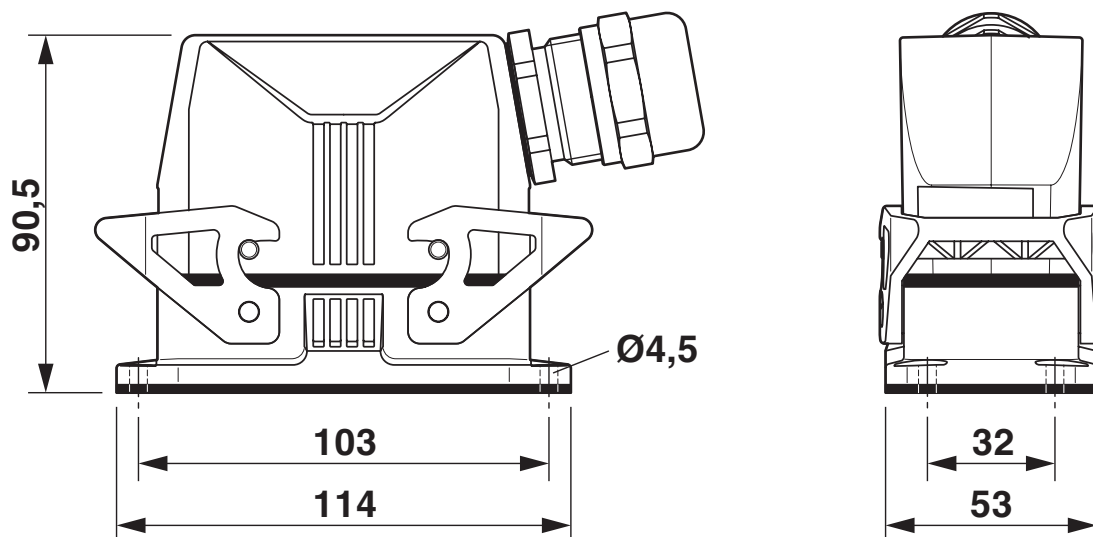


# HC-STA-B16PT-BWD-LS-M25-ELCAL - Jeu de connecteurs

1416357

<https://www.phoenixcontact.com/fr/produits/1416357>

Dessin coté



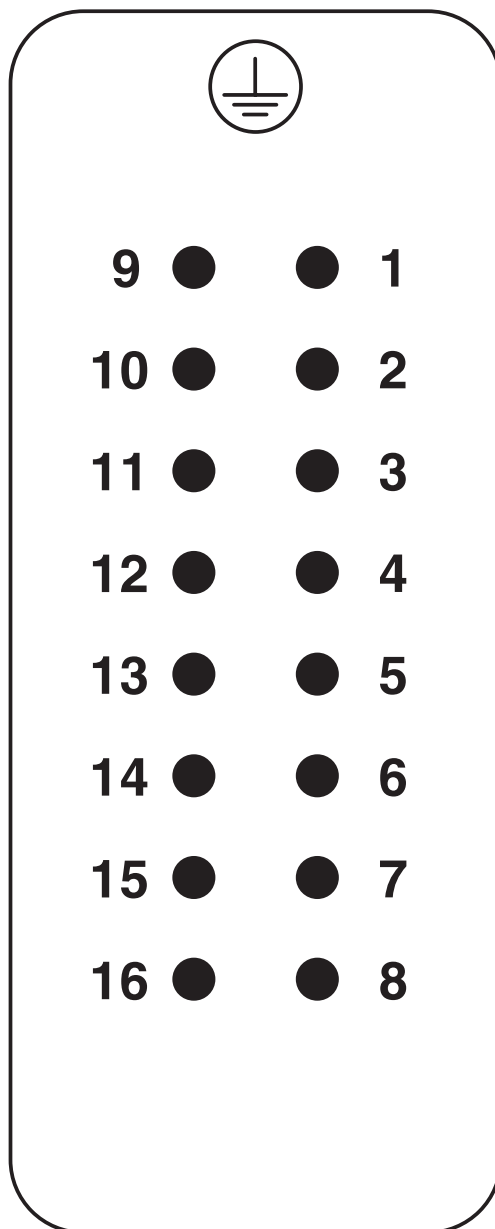
Schéma

# HC-STA-B16PT-BWD-LS-M25-ELCAL - Jeu de connecteurs

1416357

<https://www.phoenixcontact.com/fr/produits/1416357>

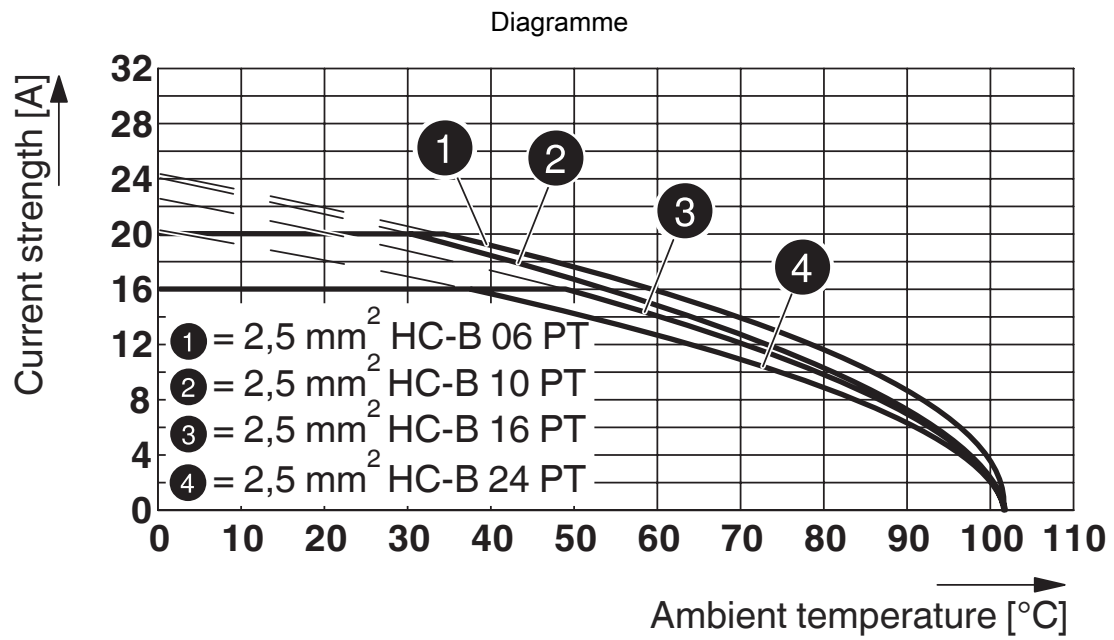
Dessin schématique



Nombre de pôles côté raccordement mâle

1416357

<https://www.phoenixcontact.com/fr/produits/1416357>



Courbe de derating

# HC-STA-B16PT-BWD-LS-M25-ELCAL - Jeu de connecteurs



1416357

<https://www.phoenixcontact.com/fr/produits/1416357>

## Homologations

🔗 To download certificates, visit the product detail page: <https://www.phoenixcontact.com/fr/produits/1416357>

### DNV

Identifiant de l'homologation: TAE000037S



### EAC

Identifiant de l'homologation: RU C-DE.AI30.B.01102



### EAC

Identifiant de l'homologation: RU C-DE.BL08.B.00511

# HC-STA-B16PT-BWD-LS-M25-ELCAL - Jeu de connecteurs



1416357

<https://www.phoenixcontact.com/fr/produits/1416357>

## Classifications

### ECLASS

ECLASS-11.0	27440101
ECLASS-12.0	27440113
ECLASS-13.0	27440113

### ETIM

ETIM 9.0	EC002636
----------	----------

### UNSPSC

UNSPSC 21.0	39121400
-------------	----------

# HC-STA-B16PT-BWD-LS-M25-ELCAL - Jeu de connecteurs



1416357

<https://www.phoenixcontact.com/fr/produits/1416357>

## Conformité environnementale

REACH SVHC	Lead 7439-92-1
China RoHS	Période d'utilisation conforme (EFUP) : 50 ans
	Vous trouverez des informations sur les substances dangereuses dans la déclaration du fabricant dans l'onglet « Téléchargements »

Phoenix Contact 2023 © - Tous droits réservés

<https://www.phoenixcontact.com>

PHOENIX CONTACT SAS

52 Boulevard de Beaubourg Emerainville

77436 Marne La Vallée Cedex 2 France

+33 (0) 1 60 17 98 98

[documentation@phoenixcontact.fr](mailto:documentation@phoenixcontact.fr)