

# ME MAX 35 LC 3-3 KMGY - Boîtier électronique



2200596

<https://www.phoenixcontact.com/fr/produits/2200596>

Veillez tenir compte du fait que les données affichées dans ce document PDF proviennent de notre catalogue en ligne. Vous trouverez les données complètes dans la documentation utilisateur. Nos conditions générales d'utilisation des téléchargements sont applicables.



Boîtier électronique sur rail DIN, Boîtier complet avec pied métallique de verrouillage, design élancé, avec fentes d'aération, largeur: 35,2 mm, hauteur: 99 mm, profondeur: 113,65 mm, coloris: gris clair (7035), connexion transversale: Connecteur de bus sur rail DIN (en option), nombre de pôles connecteur transversal: 5

## Avantages

- Montage facile
- Disponible dans des largeurs de 6,2 mm ... 90 mm, extensible de manière modulaire
- Variabilité de la technologie de raccordement
- Possibilité de montage sur rail DIN
- En option avec connecteur de bus sur rail DIN et système de connecteur de puissance
- Couvercle transparent pivotant

## Données commerciales

Référence	2200596
Conditionnement	10 Unité(s)
Commande minimum	10 Unité(s)
Remarque	Fabrication à la commande (pas de reprise)
Clé de vente	ACHABA
Product key	ACHABA
Page catalogue	Page 687 (C-1-2013)
GTIN	4046356630801
Poids par pièce (emballage compris)	78,17 g
Poids par pièce (hors emballage)	78,17 g
Numéro du tarif douanier	85472000
Pays d'origine	DE

## Caractéristiques techniques

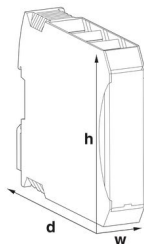
### Remarques

Généralités	Tenir compte de la fiche technique familiale dans l'onglet Téléchargement.
Généralités	Matériau des plots de contact pour connecteurs de bus or galvanisé (or dur)

### Propriétés du produit

Type de produit	Boîtier complet
Gamme de produits	ME MAX.. 3-3
Nombre de pôles maximum	48 (pas: 3,5 mm)
	36 (pas: 5 mm)
	24 (pas: 7,25 mm/7,5 mm)
Nombre de rangées	3
Version	Boîtier complet avec pied métallique de verrouillage, design élancé
Type de boîtier	Boîtier électronique sur rail DIN
Ouverture de ventilation disponible	oui
Série de boîtiers	ME-MAX

### Dimensions

Dessin coté	
Largeur	35,2 mm
Hauteur	99 mm
Profondeur	113,65 mm
Profondeur à partir du bord supérieur du rail DIN	107 mm

### Conception de circuits imprimés

Épaisseur du C.I.	1,4 mm ... 1,8 mm
-------------------	-------------------

### Indications sur les matériaux

Coloris	gris clair (7035)
Classe d'inflammabilité selon UL 94	V0
IRC selon CEI 60112	600
Qualité de surface	non traité
Matériau du boîtier	Polyamide

## Conditions environnementales et de durée de vie

### Puissance dissipée boîtier individuel pour 20 °C

Température ambiante	20 °C
Facteur de réduction	1
Emplacement pour le montage	vertical
Puissance dissipée	7,9 W

### Puissance dissipée boîtier individuel pour 30 °C

Température ambiante	30 °C
Facteur de réduction	0,91
Emplacement pour le montage	vertical
Puissance dissipée	7,2 W

### Puissance dissipée boîtier individuel pour 40 °C

Température ambiante	40 °C
Facteur de réduction	0,81
Emplacement pour le montage	vertical
Puissance dissipée	6,4 W

### Puissance dissipée boîtier individuel pour 50 °C

Température ambiante	50 °C
Facteur de réduction	0,7
Emplacement pour le montage	vertical
Puissance dissipée	5,5 W

### Puissance dissipée boîtier individuel pour 60 °C

Température ambiante	60 °C
Facteur de réduction	0,57
Emplacement pour le montage	vertical
Puissance dissipée	4,5 W

### Puissance dissipée boîtier individuel pour 70 °C

Température ambiante	70 °C
Facteur de réduction	0,49
Emplacement pour le montage	vertical
Puissance dissipée	3,7 W

### Essai de résistance aux vibrations

Spécification de contrôle	DIN EN 60068-2-6 (VDE 0468-2-6):2008-10
Fréquence	10 - 150 - 10 Hz
Vitesse de balayage	1 octave/min
Amplitude	0,15 mm (10 Hz ... 58,1 Hz)
Accélération	2g (58,1 Hz ... 150 Hz)
Durée de contrôle par axe	2,5 h
Sens du contrôle	Axes X, Y et Z

2200596

<https://www.phoenixcontact.com/fr/produits/2200596>

## Résistance mécanique/tambour à rouleaux

Spécification de contrôle	DIN EN 60998-1 (VDE 0613-1):2005-03
Hauteur de chute	50 cm
Fréquence	10

## Chocs

Spécification de contrôle	DIN EN 60068-2-27 (VDE 0468-2-27):2010-02
Forme de choc	Semi-sinusoidal
Accélération	15g
Durée des chocs	11 ms
Nombre de chocs dans chaque sens	3
Sens du contrôle	Axes X, Y et Z (pos. et nég.)

## Indice de protection (code IP)

Spécification de contrôle	DIN EN 60529 (VDE 0470-1):2014-09
---------------------------	-----------------------------------

## Conditions ambiantes

Code IP max. à atteindre	IP20
Température ambiante (fonctionnement)	-40 °C ... 105 °C (en fonction de la puissance dissipée)
Température ambiante (stockage/transport)	-40 °C ... 55 °C
Température ambiante (montage)	-5 °C ... 100 °C
Humidité rel. de l'air (stockage/transport)	80 %

## Indications concernant le circuit imprimé

Nombre de supports de circuits imprimés	2
Type de fixation de circuits imprimés	Verrouillage
Épaisseur du C.I.	1,4 mm ... 1,8 mm

## Montage

Type de montage	Montage sur profilé
Emplacement pour le montage	verticalement (profilé horizontal)

## Indications sur l'emballage

Type de conditionnement	emballé dans un carton
Type de reconditionnement	Carton

# ME MAX 35 LC 3-3 KMGY - Boîtier électronique

2200596

<https://www.phoenixcontact.com/fr/produits/2200596>



## Dessins

Dessin coté

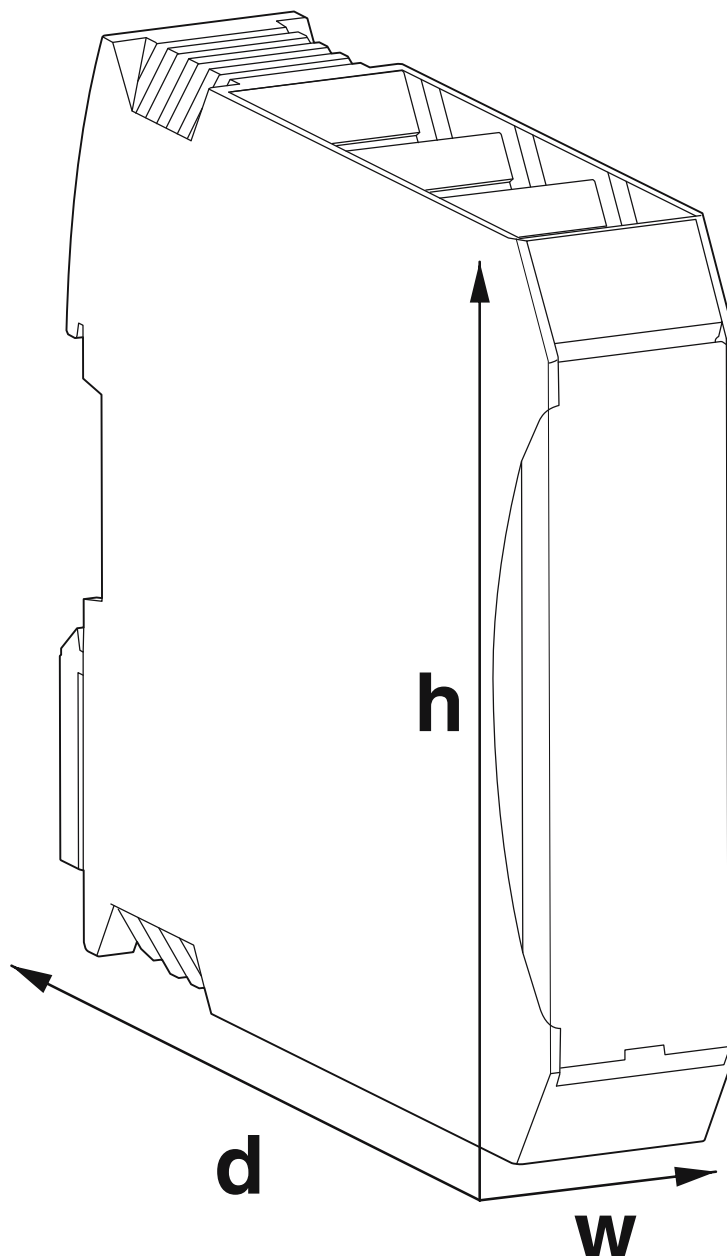


Schéma d'illustration des dimensions du produit. Cette illustration ne représente pas le produit souhaité. Pour d'autres détails, voir les dessins des produits à l'onglet « Téléchargements ».

# ME MAX 35 LC 3-3 KMGY - Boîtier électronique



2200596

<https://www.phoenixcontact.com/fr/produits/2200596>

## Homologations

🔗 To download certificates, visit the product detail page: <https://www.phoenixcontact.com/fr/produits/2200596>



**UL Recognized**

Identifiant de l'homologation: FILE E 240868

# ME MAX 35 LC 3-3 KMGY - Boîtier électronique



2200596

<https://www.phoenixcontact.com/fr/produits/2200596>

## Classifications

### ECLASS

ECLASS-11.0	27182702
ECLASS-13.0	27190101

### ETIM

ETIM 8.0	EC001031
----------	----------

### UNSPSC

UNSPSC 21.0	31261500
-------------	----------

# ME MAX 35 LC 3-3 KMGY - Boîtier électronique



2200596

<https://www.phoenixcontact.com/fr/produits/2200596>

## Conformité environnementale

China RoHS

Période d'utilisation conforme : illimitée = EFUP-e

Aucune substance dangereuse dépassant les valeurs seuils ;



2200596

<https://www.phoenixcontact.com/fr/produits/2200596>

## Accessoires nécessaires

### MCO 1,5/ 4-G1L-3,5 KMGY - Embase de circuit imprimé

2278364

<https://www.phoenixcontact.com/fr/produits/2278364>



Embase de circuit imprimé, section nominale: 1,5 mm<sup>2</sup>, coloris: gris clair, intensité nominale: 8 A, tension de référence (III/2): 160 V, surface des contacts: étain, type de contact: Mâle, nombre de potentiels: 4, nombre de rangées: 1, nombre de pôles: 4, nombre de connexions: 4, gamme d'articles: MCO 1,5/..-G1L, pas: 3,5 mm, montage: Soudage à la vague, plan des broches: Brochage linéaire, longueur de broche [P]: 2,75 mm, verrouillage: sans, type de conditionnement: emballé dans un carton, Article avec sortie de broche latérale gauche

### MCO 1,5/ 4-G1R-3,5 KMGY - Embase de circuit imprimé

2278377

<https://www.phoenixcontact.com/fr/produits/2278377>



Embase de circuit imprimé, section nominale: 1,5 mm<sup>2</sup>, coloris: gris clair, intensité nominale: 8 A, tension de référence (III/2): 160 V, surface des contacts: étain, type de contact: Mâle, nombre de potentiels: 4, nombre de rangées: 1, nombre de pôles: 4, nombre de connexions: 4, gamme d'articles: MCO 1,5/..-G1R, pas: 3,5 mm, montage: Soudage à la vague, plan des broches: Brochage linéaire, longueur de broche [P]: 2,75 mm, verrouillage: sans, Article avec sortie de broche latérale droite

2200596

<https://www.phoenixcontact.com/fr/produits/2200596>

## MSTBO 2,5/ 3-G1PL GY7035 - Embase de circuit imprimé

2200328

<https://www.phoenixcontact.com/fr/produits/2200328>



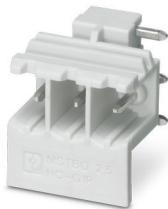
Embase de circuit imprimé, section nominale: 2,5 mm<sup>2</sup>, coloris: gris clair, intensité nominale: 16 A, tension de référence (III/2): 320 V, surface des contacts: étain, type de contact: Mâle, nombre de rangées: 1, nombre de pôles: 3, gamme d'articles: MSTBO 2,5/...-G1PL, pas: 5 mm, montage: Soudage à la vague, plan des broches: Brochage linéaire, longueur de broche [P]: 3,5 mm, nombre de picots par potentiel: 1, système débrochable: COMBICON MSTB 2,5, verrouillage: sans, type de conditionnement: emballé dans un carton, Article avec sortie de broche latérale gauche

---

## MSTBO 2,5/ 3-G1PR GY7035 - Embase de circuit imprimé

2200329

<https://www.phoenixcontact.com/fr/produits/2200329>



Embase de circuit imprimé, section nominale: 2,5 mm<sup>2</sup>, coloris: gris clair, intensité nominale: 16 A, tension de référence (III/2): 320 V, surface des contacts: étain, type de contact: Mâle, nombre de rangées: 1, nombre de pôles: 3, gamme d'articles: MSTBO 2,5/...-G1PR, pas: 5 mm, montage: Soudage à la vague, plan des broches: Brochage linéaire, longueur de broche [P]: 3,5 mm, nombre de picots par potentiel: 1, système débrochable: COMBICON MSTB 2,5, verrouillage: sans, type de conditionnement: emballé dans un carton, Article avec sortie de broche latérale droite

2200596

<https://www.phoenixcontact.com/fr/produits/2200596>

## MSTBO 2,5/ 3 G1L THRR44 BK - Embase de circuit imprimé

2915216

<https://www.phoenixcontact.com/fr/produits/2915216>



Embase de circuit imprimé, section nominale: 2,5 mm<sup>2</sup>, coloris: noir, intensité nominale: 16 A, tension de référence (III/2): 320 V, surface des contacts: étain, type de contact: Mâle, nombre de rangées: 1, nombre de pôles: 3, gamme d'articles: MSTBO 2,5/..-G1L-THR, pas: 5 mm, montage: Soudage THR, plan des broches: Brochage linéaire, longueur de broche [P]: 2,5 mm, nombre de picots par potentiel: 1, système débrosable: COMBICON MSTB 2,5, verrouillage: sans, type de conditionnement: Sangle en largeur de 44 mm, Article avec sortie de broche latérale

## MSTBO 2,5/ 3 G1R THRR44 BK - Embase de circuit imprimé

2915229

<https://www.phoenixcontact.com/fr/produits/2915229>



Embase de circuit imprimé, section nominale: 2,5 mm<sup>2</sup>, coloris: noir, intensité nominale: 16 A, tension de référence (III/2): 320 V, surface des contacts: étain, type de contact: Mâle, nombre de rangées: 1, nombre de pôles: 3, gamme d'articles: MSTBO 2,5/..-G1R-THR, pas: 5 mm, montage: Soudage THR, plan des broches: Brochage linéaire, longueur de broche [P]: 2,5 mm, nombre de picots par potentiel: 1, système débrosable: COMBICON MSTB 2,5, verrouillage: sans, type de conditionnement: Sangle en largeur de 44 mm, Article avec sortie de broche latérale

2200596

<https://www.phoenixcontact.com/fr/produits/2200596>

## MSTBO 2,5/ 3-G1L KMGY - Embase de circuit imprimé

2853750

<https://www.phoenixcontact.com/fr/produits/2853750>



Embase de circuit imprimé, section nominale: 2,5 mm<sup>2</sup>, coloris: gris clair, intensité nominale: 12 A, tension de référence (III/2): 320 V, surface des contacts: étain, type de contact: Mâle, nombre de potentiels: 3, nombre de rangées: 1, nombre de pôles: 3, nombre de connexions: 3, gamme d'articles: MSTBO 2,5/..-G1L, pas: 5 mm, montage: Soudage à la vague, plan des broches: Brochage linéaire, longueur de broche [P]: 3,5 mm, nombre de picots par potentiel: 1, système débrochable: COMBICON MSTB 2,5, verrouillage: sans, type de conditionnement: emballé dans un carton, Article avec sortie de broche latérale gauche

## MSTBO 2,5/ 3-G1R KMGY - Embase de circuit imprimé

2853763

<https://www.phoenixcontact.com/fr/produits/2853763>



Embase de circuit imprimé, section nominale: 2,5 mm<sup>2</sup>, coloris: gris clair, intensité nominale: 12 A, tension de référence (III/2): 320 V, surface des contacts: étain, type de contact: Mâle, nombre de potentiels: 3, nombre de rangées: 1, nombre de pôles: 3, nombre de connexions: 3, gamme d'articles: MSTBO 2,5/..-G1R, pas: 5 mm, type de raccordement: enfichable, montage: Soudage à la vague, plan des broches: Brochage linéaire, longueur de broche [P]: 3,5 mm, nombre de picots par potentiel: 1, système débrochable: COMBICON MSTB 2,5, verrouillage: sans, type de conditionnement: emballé dans un carton, Article avec sortie de broche latérale droite

2200596

<https://www.phoenixcontact.com/fr/produits/2200596>

## MKDSO 1,5/ 4-L-3,5 KMGY - Bloc de jonction C.I.

2278432

<https://www.phoenixcontact.com/fr/produits/2278432>



Bloc de jonction C.I., intensité nominale: 8 A, tension de référence (III/2): 160 V, section nominale: 1,5 mm<sup>2</sup>, nombre de potentiels: 4, nombre de rangées: 1, nombre de pôles par rangée: 4, gamme d'articles: MKDSO 1,5/..-L, pas: 3,5 mm, type de raccordement: Raccordement vissé avec bague, montage: Soudage à la vague, sens d'enfichage conducteur/circuit imprimé: 0 °, coloris: gris clair, Disposition des broches: Brochage linéaire, Longueur de broche [P]: 3 mm, nombre de picots par potentiel: 1, type de conditionnement: emballé dans un carton. Article avec sortie de broche latérale gauche

## MKDSO 1,5/ 4-R-3,5 KMGY - Bloc de jonction C.I.

2278429

<https://www.phoenixcontact.com/fr/produits/2278429>



Bloc de jonction C.I., intensité nominale: 8 A, tension de référence (III/2): 160 V, section nominale: 1,5 mm<sup>2</sup>, nombre de potentiels: 4, nombre de rangées: 1, nombre de pôles par rangée: 4, gamme d'articles: MKDSO 1,5/..-R, pas: 3,5 mm, type de raccordement: Raccordement vissé avec bague, montage: Soudage à la vague, sens d'enfichage conducteur/circuit imprimé: 0 °, coloris: gris clair, Disposition des broches: Brochage linéaire, Longueur de broche [P]: 3 mm, nombre de picots par potentiel: 1, type de conditionnement: emballé dans un carton. Article avec sortie de broche latérale droite

2200596

<https://www.phoenixcontact.com/fr/produits/2200596>

## MKDSO 2,5/ 3-L KMGY - Bloc de jonction C.I.

2854102

<https://www.phoenixcontact.com/fr/produits/2854102>



Bloc de jonction C.I., intensité nominale: 24 A, tension de référence (III/2): 400 V, section nominale: 2,5 mm<sup>2</sup>, nombre de potentiels: 3, nombre de rangées: 1, nombre de pôles par rangée: 3, gamme d'articles: MKDSO 2,5/..-L, pas: 5 mm, type de raccordement: Raccordement vissé avec bague, montage: Soudage à la vague, sens d'enfichage conducteur/circuit imprimé: 0 °, coloris: gris clair, Disposition des broches: Brochage linéaire, Longueur de broche [P]: 3,5 mm, nombre de picots par potentiel: 1, type de conditionnement: emballé dans un carton. Article avec sortie de broche latérale gauche

## MKDSO 2,5/ 3-R KMGY - Bloc de jonction C.I.

2854092

<https://www.phoenixcontact.com/fr/produits/2854092>



Bloc de jonction C.I., intensité nominale: 24 A, tension de référence (III/2): 400 V, section nominale: 2,5 mm<sup>2</sup>, nombre de potentiels: 3, nombre de rangées: 1, nombre de pôles par rangée: 3, gamme d'articles: MKDSO 2,5/..-R, pas: 5 mm, type de raccordement: Raccordement vissé avec bague, montage: Soudage à la vague, sens d'enfichage conducteur/circuit imprimé: 0 °, coloris: gris clair, Disposition des broches: Brochage linéaire, Longueur de broche [P]: 3,5 mm, nombre de picots par potentiel: 1, type de conditionnement: emballé dans un carton. Article avec sortie de broche latérale droite

2200596

<https://www.phoenixcontact.com/fr/produits/2200596>

## MKDSO 2,5 HV/ 2L-7,5 KMGY - Bloc de jonction C.I.

2199676

<https://www.phoenixcontact.com/fr/produits/2199676>



Bloc de jonction C.I., intensité nominale: 24 A, tension de référence (III/2): 630 V, section nominale: 2,5 mm<sup>2</sup>, nombre de rangées: 1, nombre de pôles par rangée: 2, gamme d'articles: MKDSO 2,5 HV/..-L, pas: 7,5 mm, type de raccordement: Raccordement vissé avec bague, montage: Soudage à la vague, sens d'enchâssage conducteur/circuit imprimé: 0 °, coloris: gris clair, Disposition des broches: Brochage linéaire, Longueur de broche [P]: 3,5 mm, nombre de picots par potentiel: 1. Article avec sortie de broche latérale gauche

---

## MKDSO 2,5 HV/ 2R-7,5 KMGY - Bloc de jonction C.I.

2199773

<https://www.phoenixcontact.com/fr/produits/2199773>



Bloc de jonction C.I., intensité nominale: 24 A, tension de référence (III/2): 630 V, section nominale: 2,5 mm<sup>2</sup>, nombre de rangées: 1, nombre de pôles par rangée: 2, gamme d'articles: MKDSO 2,5 HV/..-R, pas: 7,5 mm, type de raccordement: Raccordement vissé avec bague, montage: Soudage à la vague, sens d'enchâssage conducteur/circuit imprimé: 0 °, coloris: gris clair, Disposition des broches: Brochage linéaire, Longueur de broche [P]: 2,25 mm, nombre de picots par potentiel: 1. Article avec sortie de broche latérale droite

# ME MAX 35 LC 3-3 KMGY - Boîtier électronique



2200596

<https://www.phoenixcontact.com/fr/produits/2200596>

## FKDSO 2,5/ 3-L KMGY - Bloc de jonction C.I.

2200318

<https://www.phoenixcontact.com/fr/produits/2200318>



Bloc de jonction C.I., intensité nominale: 22 A, tension de référence (III/2): 250 V, section nominale: 2,5 mm<sup>2</sup>, nombre de potentiels: 3, nombre de rangées: 1, nombre de pôles par rangée: 3, gamme d'articles: FKDSO 2,5/..-L, pas: 5 mm, type de raccordement: Raccordement à ressort Push-in, montage: Soudage à la vague, sens d'enfichage conducteur/circuit imprimé: 0 °, coloris: gris clair, Disposition des broches: Brochage linéaire, Longueur de broche [P]: 3,5 mm, nombre de picots par potentiel: 1, type de conditionnement: emballé dans un carton. Article avec sortie de broche latérale gauche

## FKDSO 2,5/ 3-R KMGY - Bloc de jonction C.I.

2200317

<https://www.phoenixcontact.com/fr/produits/2200317>



Bloc de jonction C.I., intensité nominale: 22 A, tension de référence (III/2): 250 V, section nominale: 2,5 mm<sup>2</sup>, nombre de potentiels: 3, nombre de rangées: 1, nombre de pôles par rangée: 3, gamme d'articles: FKDSO 2,5/..-R, pas: 5 mm, type de raccordement: Raccordement à ressort Push-in, montage: Soudage à la vague, sens d'enfichage conducteur/circuit imprimé: 0 °, coloris: gris clair, Disposition des broches: Brochage linéaire, Longueur de broche [P]: 3,5 mm, nombre de picots par potentiel: 1, type de conditionnement: emballé dans un carton. Article avec sortie de broche latérale droite

## Accessoires



# ME MAX 35 LC 3-3 KMGY - Boîtier électronique

2200596

<https://www.phoenixcontact.com/fr/produits/2200596>

## HS LC-H-D3/ R1XC1 - Fibre optique

2202313

<https://www.phoenixcontact.com/fr/produits/2202313>

Fibre optique multiple, passif, rigide, utilisable pour les familles de boîtiers ME, ME MAX, ME-IO, ME PLC et EH (traitement du boîtier nécessaire)



---

## HS LC-H-5X2/ R1XC1 - Fibre optique

2202314

<https://www.phoenixcontact.com/fr/produits/2202314>

Fibre optique unique, passif, rigide, utilisable pour les familles de boîtiers ME, ME MAX, ME-IO, ME PLC et EH (traitement du boîtier nécessaire)



# ME MAX 35 LC 3-3 KMGY - Boîtier électronique



2200596

<https://www.phoenixcontact.com/fr/produits/2200596>

## HS LC-H-D3/ R2XC1-5,08 - Fibre optique

2202315

<https://www.phoenixcontact.com/fr/produits/2202315>

Fibre optique multiple, passif, rigide, utilisable pour les familles de boîtiers ME, ME MAX, ME-IO, ME PLC et EH (traitement du boîtier nécessaire)



---

## HS LC-H-D2/ R2XC1-2,54 - Fibre optique

2202316

<https://www.phoenixcontact.com/fr/produits/2202316>

Fibre optique multiple à protection contre les surexpositions, passif, rigide, utilisable pour les familles de boîtiers ME, ME MAX, ME-IO, ME PLC et EH (traitement du boîtier nécessaire)



# ME MAX 35 LC 3-3 KMGY - Boîtier électronique

2200596

<https://www.phoenixcontact.com/fr/produits/2200596>

## HS LC-H-D2/ R2XC2-2,54 - Fibre optique

2202317

<https://www.phoenixcontact.com/fr/produits/2202317>



Fibre optique multiple à protection contre les surexpositions, passif, rigide, utilisable pour les familles de boîtiers ME, ME MAX, ME-IO, ME PLC et EH (traitement du boîtier nécessaire)

---

## HS LC-H-D2/ R2XC5-2,54 - Fibre optique

2202318

<https://www.phoenixcontact.com/fr/produits/2202318>



Fibre optique multiple à protection contre les surexpositions, passif, rigide, utilisable pour les familles de boîtiers ME, ME MAX, ME-IO, ME PLC et EH (traitement du boîtier nécessaire)

# ME MAX 35 LC 3-3 KMGY - Boîtier électronique



2200596

<https://www.phoenixcontact.com/fr/produits/2200596>

## HS LC-H-D2/ R2XC10-2,54 - Fibre optique

2202319

<https://www.phoenixcontact.com/fr/produits/2202319>

Fibre optique multiple à protection contre les surexpositions, passif, rigide, utilisable pour les familles de boîtiers ME, ME MAX, ME-IO, ME PLC et EH (traitement du boîtier nécessaire)



---

## ME 17,5 TBUS 1,5/ 5-ST-3,81 KMGY - Connecteur-bus sur profilé

2713645

<https://www.phoenixcontact.com/fr/produits/2713645>

Connecteurs sur profilé, coloris: gris clair, intensité nominale: 8 A (contacts parallèles), tension de référence (III/2): 125 V, nombre de pôles: 5, pas: 3,81 mm, montage: Montage sur profilé, verrouillage: sans, type de fixation: sans, type de conditionnement: emballé dans un carton, Article avec contacts dorés, connecteur de bus pour le raccordement de boîtiers électroniques, 5 contacts parallèles



# ME MAX 35 LC 3-3 KMGY - Boîtier électronique



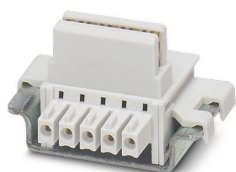
2200596

<https://www.phoenixcontact.com/fr/produits/2200596>

## ME 17,5 TBUS 1,5/4P1S KMGY - Connecteur-bus sur profilé

2201731

<https://www.phoenixcontact.com/fr/produits/2201731>

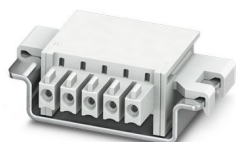


Connecteurs sur profilé, coloris: gris clair, intensité nominale: 8 A, 8 A (contacts parallèles) (Contacts série), tension de référence (III/2): 50 V, nombre de pôles: 5, pas: 3,81 mm, montage: Montage sur profilé, verrouillage: sans, type de fixation: sans, type de conditionnement: emballé dans un carton, Article avec contacts dorés, connecteur de bus pour le raccordement de boîtiers électroniques, 4 contacts parallèles/1 contact série

## ME 17,5 TBUS ADAPTER KMGY - Connecteur-bus sur profilé

2201757

<https://www.phoenixcontact.com/fr/produits/2201757>



Adaptateur de bus sur profilé pour ME et ME MAX, largeur : 17,5 mm, 5 pôles parallèles, coloris : gris clair (similaire à RAL 7035)

# ME MAX 35 LC 3-3 KMGY - Boîtier électronique

2200596

<https://www.phoenixcontact.com/fr/produits/2200596>



## ME MAX TBUS BS KMGY - Bouchon

2199650

<https://www.phoenixcontact.com/fr/produits/2199650>

Boîtier électronique sur rail DIN, Bouchon pour rainure TBUS, largeur: 5,8 mm, hauteur: 30 mm, profondeur: 6,6 mm, coloris: gris clair (7035)



---

Phoenix Contact 2024 © - Tous droits réservés

<https://www.phoenixcontact.com>

PHOENIX CONTACT SAS

52 Boulevard de Beaubourg Emerainville

77436 Marne La Vallée Cedex 2 France

+33 (0) 1 60 17 98 98

[documentation@phoenixcontact.fr](mailto:documentation@phoenixcontact.fr)