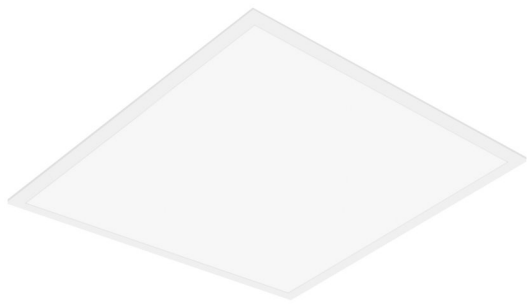


# FICHE DE DONNÉES PRODUIT

## PANEL VAL 600 36 W 4000 K WT

PANEL VALUE 600 | Panel, 600 x 600 mm



### DOMAINES D'APPLICATION

- Remplacement direct des luminaires avec lampes fluorescentes
- Bureaux, salles de conférence
- Zones d'accueil, couloirs, ascenseurs
- Convient aux systèmes encastrés avec une grille de dimensions 600 x 600 mm

### AVANTAGES PRODUITS

- Luminaires bon rapport qualité/prix
- Faible scintillement grâce à un ballast électronique spécial
- Économies d'énergie grâce à l'efficacité du système allant jusqu'à 100 lm / W
- Convertisseur externe pour plus de flexibilité et une installation facilitée

### CARACTÉRISTIQUES PRODUIT

- Durée de vie (L70/B50) : jusqu'à 50 000 h (à 25 °C)
- Cadre en aluminium extrudé
- Diffuseur en polystyrène



## FICHE TECHNIQUE

### Données électriques

Puissance nominale	36,00 W
Mode d'opération	External LED driver
Tension nominale	220...240 V
Fréquence du réseau	50/60 Hz
Facteur de puissance $\lambda$	>0,90
Courant d'appel	10.4 A
Distorsion harmonique totale	< 15 %
Durée courant appel T sub h50 / sub	200 $\mu$ s

### Données de l'alimentation du luminaire

ECG - Output ripple current	$\leq 5 \%$
Sans scintillement	Oui
Max. de luminaires par disjoncteur B16 A	19
Max. de luminaires par disjoncteur C10 A	19
Max. de luminaires par disjoncteur C16 A	30

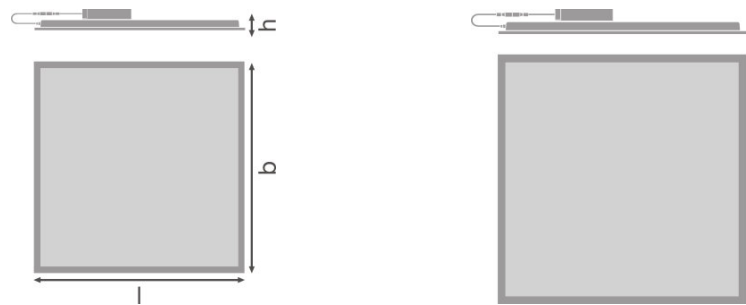
### Données photométriques

Temp. de couleur	4000 K
Ra Indice de rendu des couleurs	>80
Teinte de couleur (désignation)	Blanc froid
Flux lumineux	3600 lm
Efficacité lumineuse	100 lm/W
Ecart-type de correspondance de couleur	5 sdc <sub>m</sub>

### Données photométriques

Angle de rayonnement	120 °
----------------------	-------

Dimensions & poids



Longueur	595,0 mm
Largeur	595,0 mm
Hauteur	35,0 mm
Poids du produit	1800,00 g
Largeur de montage	580.0 mm
Longueur d'encastrement	580.0 mm

Couleurs & matériaux

Couleur du produit	White
Couleur du teinte	White
Matériau de corps	Aluminum
Matière de la surface émettrice.	Polystyrene

Temp. et condition de fonctionnement

Plage de température ambiante	-10...+45 °C
-------------------------------	--------------

Durée de vie

Nombre de cycles de commutation	25000
Durée de vie L70/B50 @ 25 °C	50000 h
Durée de vie L80/B10 @ 25 °C	50000 h
Durée de vie L90/B10 @ 25 °C	30000 h

Donnée produit supplémentaire

Montage	Recessed/Suspended/Surface
Emplacement montage	Plafond / Mur
Notes bas de page util. uniquem. produit	Available from February 2020

Capacités

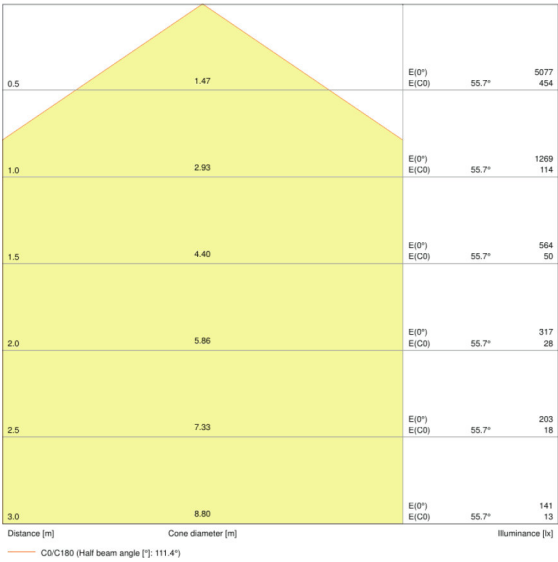
Gradable	Non
----------	-----

Type de connexion	SCREWLESS TERMINAL
Module LED remplaçable	Non remplaçable

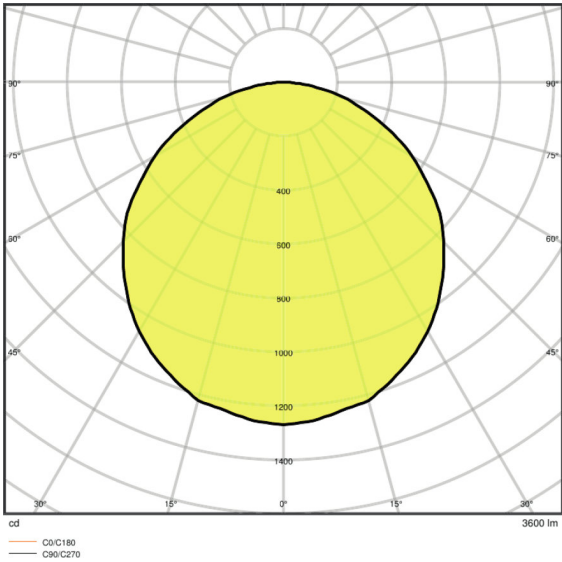
Certificats & Normes

Type de protection	IP40
Classe de protection	II
Indice de protec. IK (résist. aux chocs)	IK02
Test au fil incand. selon CEI 695-2-1	650 °C
Groupe de sécurité photobiologi <sup>q</sup> EN62778	RG 0
Température de surface limitée	Non pertinent
Normes	CE/CB/EAC/RoHS

Distribution de lumière



Courbe photometrique, selon un angle donne



Courbe photometrique, polaire

TECHNIQUE / ACCESSOIRES

- Accessoires pour plusieurs options de montage disponibles
- Ballast externe inclus
- Crochets de sécurité inclus

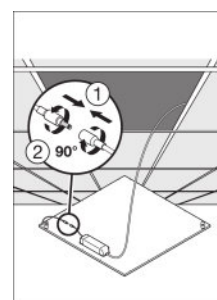
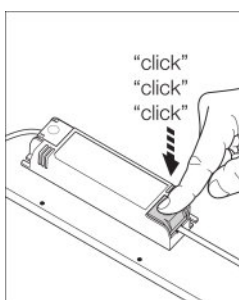
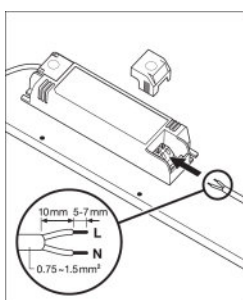
DONNÉES LOGISTIQUES

Code produit	Unité d'emballage (Pièces/Unité)	Dimensions (longueur x largeur x hauteur)	Poids brut	Volume
--------------	----------------------------------	---	------------	--------

4058075392380	Etui carton fermé 1	602 mm x 40 mm x 648 mm	2192,00 g	15.60 dm <sup>3</sup>
4058075392397	Carton de regroupement 4	667 mm x 182 mm x 634 mm	10015,00 g	76.96 dm <sup>3</sup>

Le code produit mentionné décrit la petite quantité d'unité qui peut être commandée. Une unité peut contenir un ou plusieurs produits. Lorsque vous passez la commande, merci de bien vouloir entrer une unité ou un multiple d'une unité.

#### ADDITIONAL CATALOG INFORMATION



#### RÉFÉRENCES/LIENS

Plus d'informations sur la garantie sous

— [www.ledvance.fr/garantie](http://www.ledvance.fr/garantie)

#### AVERTISSEMENT

Sous réserve de modifications. Sauf erreur ou omission. Veuillez à toujours utiliser la version la plus récente.