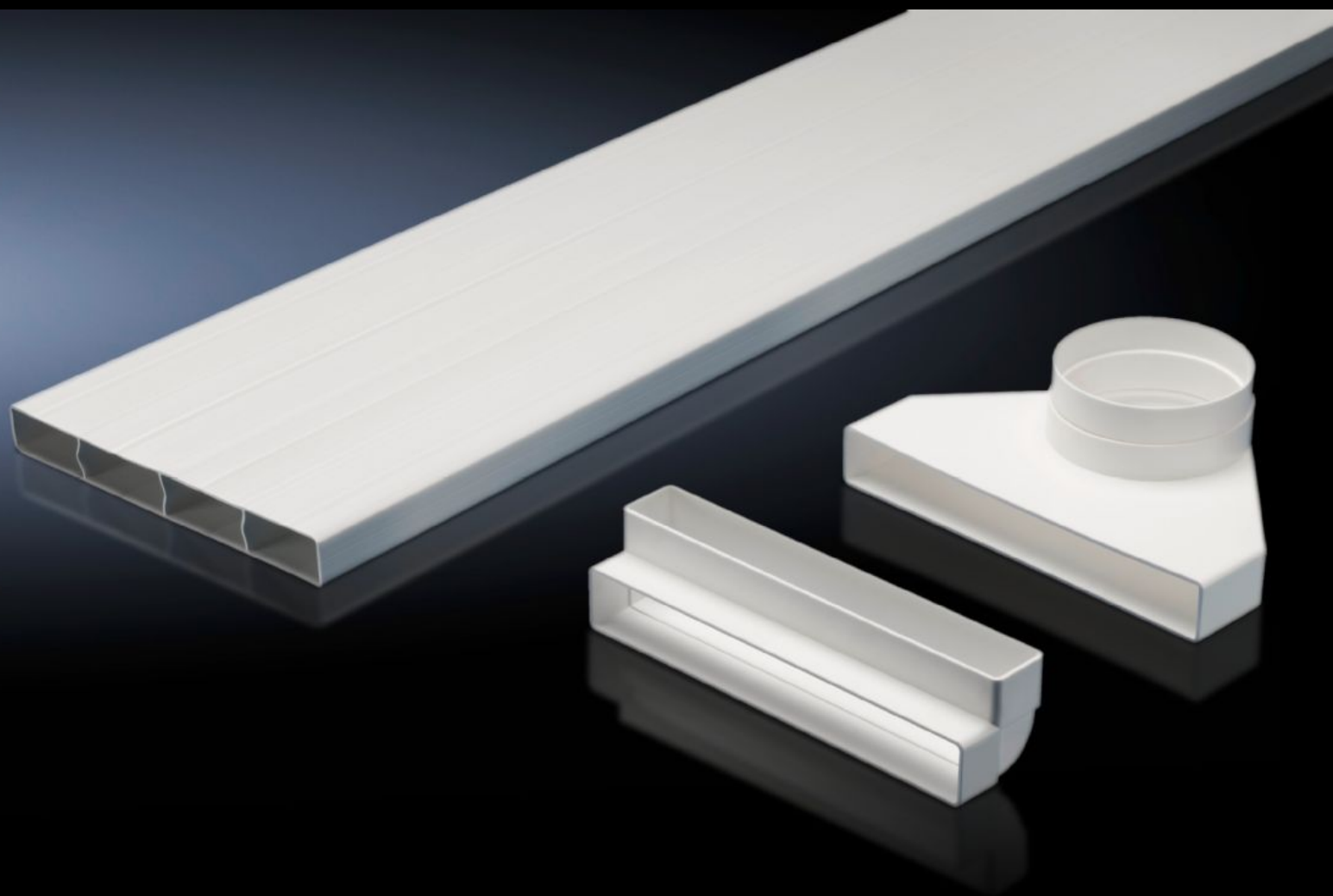
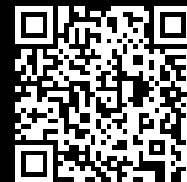


**Rittal – The System.**

Faster – better – everywhere.



**SK 3286.850**

**Goulotte plate de canalisation d'air**

État: 28/10/2022 (La source: [rittal.com/fr-fr](http://rittal.com/fr-fr))

ENCLOSURES

POWER DISTRIBUTION

CLIMATE CONTROL

IT INFRASTRUCTURE

SOFTWARE & SERVICES

FRIEDHELM LOH GROUP



# SK 3286.850 - Goulotte plate de canalisation d'air pour climatiseurs de toit et échangeurs thermiques air / eau de toit

La goulotte de canalisation d'air permet de diriger de manière ciblée l'air froid vers toutes les zones de l'armoire électrique. Cela prévient les problèmes de courts-circuits du flux d'air provoqués par des systèmes de ventilation installés à l'intérieur de l'armoire. Les goulottes plates peuvent être coupées aux longueurs requises.

## Caractéristiques

|                             |   |
|-----------------------------|---|
| Référence                   | SK 3286.850   |
| Description produit         | La goulotte de canalisation d'air permet de diriger de manière ciblée l'air froid vers toutes les zones de l'armoire électrique. Cela prévient les problèmes de courts-circuits du flux d'air provoqués par des systèmes de ventilation installés à l'intérieur de l'armoire. Les dimensions de la goulotte plate sont de L x H x P 229 x 1500 x 29 mm et elles peuvent être coupées à la longueur souhaitée. |
| Domaines d'application      | Convient aux armoires électriques à partir de 800 mm de largeur et 600 mm de profondeur   |
| Matériau                    | Matière plastique difficilement inflammable conforme à la norme DIN 4102/B1   |
| Couleur                     | RAL 7035  |
| Composition de la livraison | Goulotte plate<br>Adaptateurs<br>Pièce de compensation<br>Coude de 90°  |
| Consigne de montage         | L'adaptateur pour goulotte de canalisation d'air 3286.840 est nécessaire pour le montage des climatiseurs 3359.XXX et 3382.XXX.   |

# Caractéristiques

|                             |  |
|-----------------------------|--|
| Remarque                    | Ne pas orienter directement le flux d'air froid sur les composants actifs.<br>L'utilisation d'une goulotte de canalisation peut, selon l'application, entraîner une diminution de rendement du climatiseur.<br>Non utilisable en combinaison avec le cadre d'échange rapide. |
| Pour référence(s)           | 3209....<br>3210....<br>3273....<br>3383....<br>3384....<br>3385....<br>3359....<br>3382....   |
| Unité d'emballage           | 1 p.   |
| Poids/UE                    | 3,5 kg   |
| Taux de cuivre (kg / pièce) | 0  |
| Numéro du tarif douanier    | 39269097   |
| EAN                         | 4028177557055  |
| ETIM 7.0                    | EC011217   |
| ECLASS 8.0                  | 22410601   |

# Approbation

|             |      |
|-------------|------|
| Approbation | GOST |
| Certificats | EAC  |