

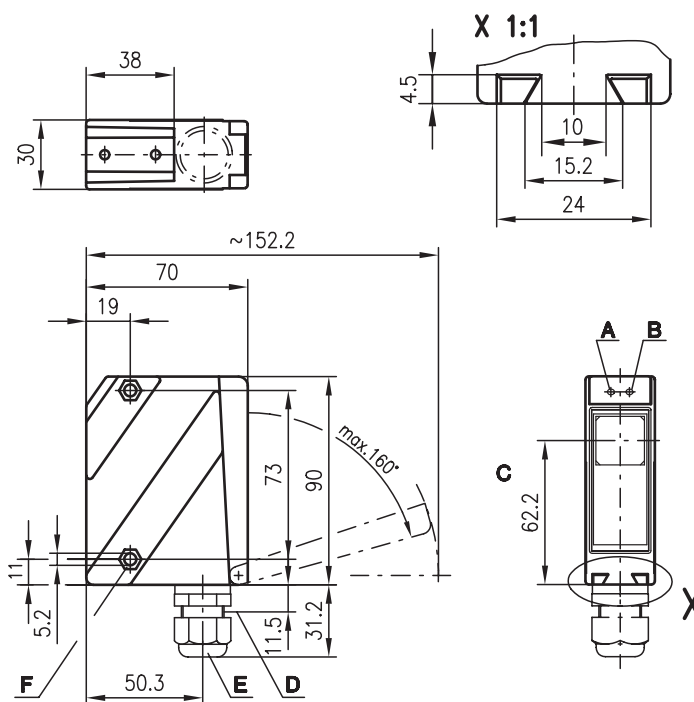


LS 96

Barrières unidirectionnelles



Encombrement

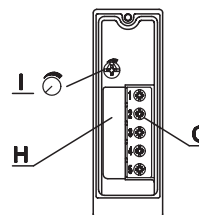


39m



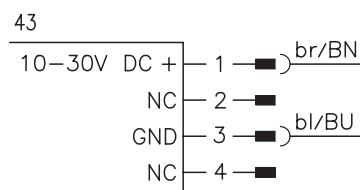
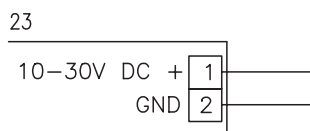
- Barrières unidirectionnelles puissantes avec grande réserve de fonctionnement en lumière rouge visible
- Modèle grand angle pour un alignement plus simple
- Boîtier métallique robuste avec fenêtre optique en verre, indice de protection IP 67/ IP 69K pour une utilisation industrielle
- Sorties de commutation ambivalentes, réglage de la sensibilité et absence d'impulsion parasite lors de la mise sous tension pour une adaptation optimale à l'application
- Raccordement par connecteur M12 ou bornier spacieux pour câbles de 1,5mm² tout au plus

- A Diode témoin verte
- B Diode témoin jaune
- C Axe optique
- D Connecteur M12x1
- E PE M16x1,5 pour Ø 5 ... 10mm
- F Empreinte pour écrou M5, profondeur 4,2
- G Bornes de connexion
- H Rampe pour câble
- I Réglage de la sensibilité

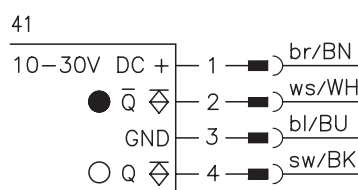
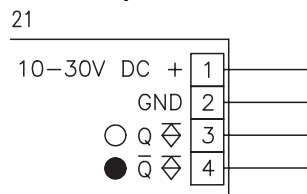


Raccordement électrique

Émetteur



Récepteur



Accessoires :

(à commander séparément)

- Systèmes de fixation (BT 96, BT 96.1, UMS 96, BT 450.1-96)
- Connecteurs M12 (KD ...)
- Câbles surmoulés (K-D ...)
- Aide à l'alignement ARH 96

Sous réserve de modifications • 96_a03f.fm

Caractéristiques techniques

Données optiques

Lim. typ. de la portée ¹⁾
 Portée de fonctionnement ²⁾
 Source lumineuse
 Longueur d'onde

Lumière rouge

0 ... 39m
 0 ... 30m
 DEL (lumière modulée)
 660nm

Données temps de réaction

Fréquence de commutation 500Hz
 Temps de réaction 1ms
 Temps d'initialisation ≤ 200ms

Données électriques

Tension d'alimentation U_N 10 ... 30VCC (y compris l'ondulation résiduelle)
 Ondulation résiduelle ≤ 15% d' U_N
 Consommation ≤ 50mA
 Sortie de commutation transistor PNP
 Fonction claire/foncée commutable
 Niveau high/low ≥ ($U_N - 2V$) / ≤ 2V (PNP)
 Charge 100mA max.
 Sensibilité réglable

Témoins

DEL verte prêt au fonctionnement
 DEL jaune faisceau établi
 DEL jaune clignotante faisceau établi, pas de réserve de fonctionnement

Données mécaniques

Boîtier zinc moulé sous pression
 Fenêtre optique verre
 Poids 380g
 Raccordement électrique bornier, connecteur M12

Caractéristiques ambiantes

Temp. ambiante (utilisation/stockage) -20°C ... +60°C / -40°C ... +70°C
 Protection E/S ³⁾ 1, 2, 3
 Niveau d'isolation électrique ⁴⁾ niveau de classe II
 Indice de protection IP 67, IP 69K ⁵⁾
 DEL, classe 1 (conforme à EN 60825-1)
 Normes de référence CEI 60947-5-2

- 1) Lim. typ. de la portée : limites de la portée sans réserve de fonctionnement
- 2) Portée de fonctionnement : portée recommandée avec réserve de fonctionnement
- 3) 1=contre les pics de tension, 2=contre l'inversion de polarité, 3=contre les courts-circuits pour toutes les sorties
- 4) Tension de mesure 250VCA
- 5) Test d'IP 69K simulé conformément à DIN 40050 9^{ème} partie, des conditions de nettoyage haute pression sans utilisation d'additifs, d'acides et d'alcalis ne font pas partie de l'essai

Pour commander

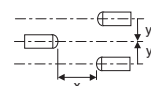
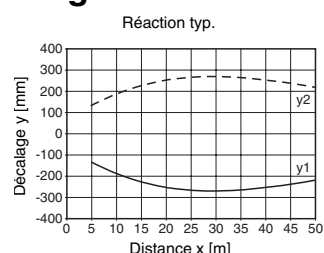
Tableau de sélection		Désignation de commande →					
Modèle ↓		LS 96M/P-181W-4 Art. n° 500 31574 (É) Art. n° 500 31575 (R)	LS 96M/P-181W-2 Art. n° 500 32835 (É) Art. n° 500 32741 (R)	LS 96M/P-1816-4 Art. n° 500 32129 (É) Art. n° 500 32128 (R)			
Boîtier	métal	●	●	●			
Source lumineuse	lumière rouge (30m)	●	●	●			
Raccordement	bornes		●				
	connecteur M12	●		●			
Options	sensibilité fixée	●	●	●			
	opt. chauff./basse température			●			

Notes

0	30	39
---	----	----

Portée de fonctionnement [m]
 Lim. typ. de la portée [m]

Diagrammes



Remarques

- Angle pour une distance de 3m :
Émetteur :
 angle de rayonnement 10° typ.
Récepteur :
 angle de réception 12° typ.

LS = Paire comprenant
 LSS = Émetteur
 LSE = Récepteur

LS 96M/P-181W-4
 LSS 96M-120W-43
 LSE 96M/P-181W-41

LS 96M/P-181W-2
 LSS 96M-120W-23
 LSE 96M/P-181W-21

LS 96M/P-1816-4
 LSS 96M-1206-43
 LSE 96M/P-1816-41