



CorePro LEDtube EM/ Mains



CorePro LEDtube 1200mm HO 18W 865 T8

Le CorePro LEDtube est une solution LED économique qui convient au remplacement des lampes fluorescentes T8. Le produit crée un effet d'éclairage naturel à utiliser dans les applications d'éclairage général et est synonyme d'économies d'énergie immédiates, ce qui en fait une solution respectueuse de l'environnement.

Mises en garde et sécurité

• -

Données du produit

Informations générales		Valeur de scintillement (PstLM)		1
Culot	G13 [Medium Bi-Pin Fluorescent]	Valeur d'effet stroboscopique (SVM)	0,9	
Durée de vie nominale	50 000 h	Sécurité photobiologique selon EN 62471	RG0	
Nombre de cycles d'allumage	200 000	Fonctionnement et électricité		
Type de lampe	LED	Fréquence linéaire	50 to 60 Hz	
Référence de mesure de flux	Sphere	Fréquence d'entrée	50 à 60 Hz	
Données techniques de l'éclairage		Consommation électrique	18 W	
Code couleur	865 [CCT of 6500K]	Courant lampe (nom.)	90 mA	
Angle du faisceau (nom.)	240 degré(s)	Heure de démarrage (nom.)	0,5 s	
Flux lumineux	2 000 lm	Temps de chauffe à 60 %	0.5 s	
Désignation de la couleur	Lumière naturelle froide	Facteur de puissance (fraction)	0.9	
Température de couleur corrélée (nom.)	6500 K	Tension (nom.)	220-240 V	
Efficacité lumineuse (nominale)	111 lm/W	Alternative LED puissance d'une lampe fluorescente	36 W	
Cohérence des couleurs	<6			
Indice de rendu de couleur (IRC)	80			
LLMF à la fin de la durée de vie nominale (nom.)	70 %			

CorePro LEDtube EM/Mains

Température

Gamme de températures ambiantes	-20 °C à 45 °C
Température maximale du produit (nom.)	50 °C

Commandes et gradation

Variation de l'intensité lumineuse	Non
------------------------------------	-----

Mécanique et boîtier

Finition ampoule	Dépoli
Matériaux des lampes	Verre
Longueur du produit	1 200 mm
Forme de la lampe	Tube, double extrémité

Approbation et application

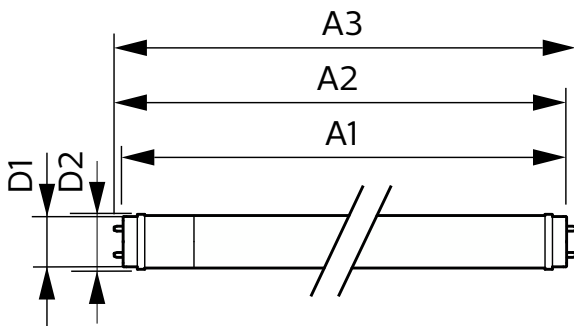
Classe d'efficacité énergétique	E
Produit à faible consommation	Oui
Homologation	Conformité RoHS Marquage CE Certificat Keur KEMA

Consommation d'énergie kWh/1 000 h	18 kWh
Numéro d'enregistrement EPREL	1384711
Marquage CE	Oui
Conforme à RoHS	Oui

Données du produit

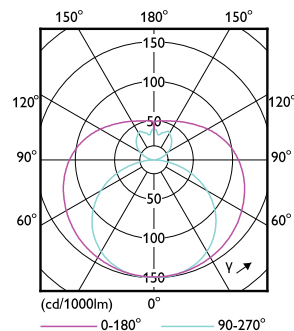
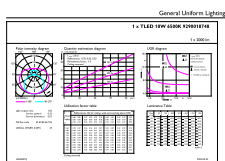
Code EOC	871869680611100
Nom du produit de la commande	CorePro LEDtube 1200mm HO 18W 865 T8
Code de commande	80611100
Quantité par pack	1
Conditionnement par carton	10
Code 12NC	929001874802
Nom de produit complet	CorePro LEDtube 1200mm HO 18W 865 T8
Codes EAN/UPC - Boîte	8718696806128

Schéma dimensionnel



Product	D1	D2	A1	A2	A3
CorePro LEDtube 1200mm HO 18W 865 T8	25,7 mm	28 mm	1 198 mm	1 205 mm	1 212 mm

Données photométriques

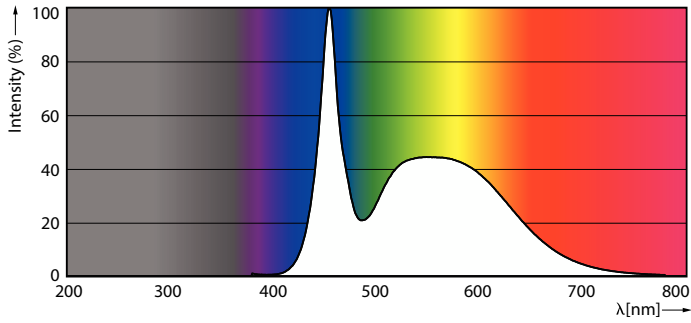


General uniform lighting - CorePro LEDtube 1200mm HO 18W 865 T8

Light Distribution Diagram - CorePro LEDtube 1200mm HO 18W 865 T8

CorePro LEDtube EM/Mains

Données photométriques

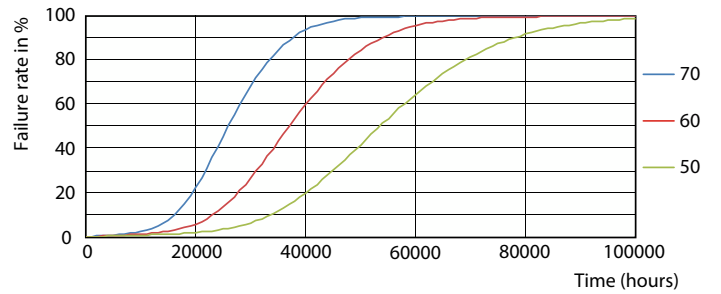


Spectral Power Distribution Colour - CorePro LEDtube 1200mm HO 18W 865 T8

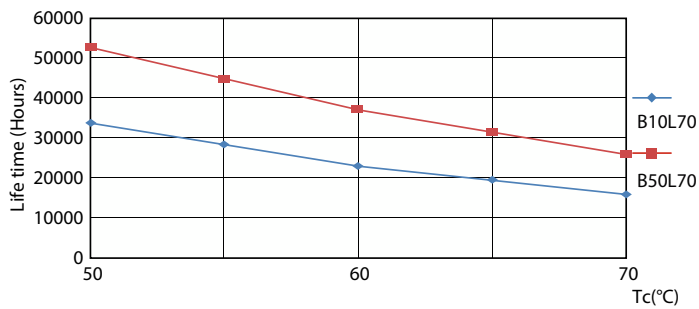
Durée de vie



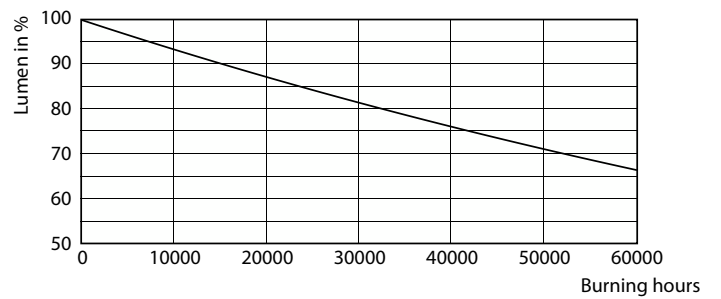
Life Expectancy Diagram - CorePro LEDtube 1200mm HO 18W 865 T8



Life Expectancy Diagram - CorePro LEDtube 1200mm HO 18W 865 T8



Life Expectancy Diagram - CorePro LEDtube 1200mm HO 18W 865 T8



Lumen Maintenance Diagram - CorePro LEDtube 1200mm HO 18W 865 T8

CorePro LEDtube EM/Mains

