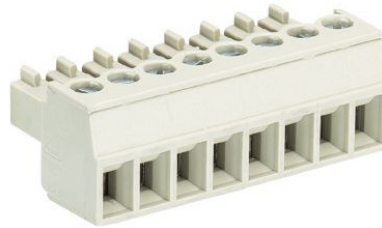


Fiche produit

Article n° 25.620.4653.0

Connecteur PCB 8813 B / 16 OB



Article n°	25.620.4653.0
EAN	4015573340190
Unité de commande	50 Piece(s)

certificats/approbations



Données techniques

**général**

Espacement modulaire	3,81 mm
Type de connexion	Connexion à vis
processus de soudure	Aucun
Répartiteur compact	boîte
Nombre de pôles	16
Marquage	Aucun
Fixation	Aucun
Sens de branchement du connecteur	180°

**Données techniques**

Section transversale nominale	1,5 mm <sup>2</sup>
Courant nominal	8 A
Catégorie de surtension I	690 V
Catégorie de surtension II	250 V
Catégorie de surtension III	125 V
Tension nominale d'impulsion	2,5 kV
longueur de fil	6,5 mm

**données de connection**

Section minimum fil rigide	0,14 mm <sup>2</sup>
Section maximum fil rigide	1,5 mm <sup>2</sup>
Section minimum multi-brins	0,14 mm <sup>2</sup>
Section maximum multi-brins	1,5 mm <sup>2</sup>
longueur de fil	6,5 mm

**Données techniques UL/CSA**

Section traversante norme UL	30-16 AWG
Tension UL	300 V
Câblage actuel	8 A
Câblage d'usine actuelle	8 A
Section traversante norme CSA	22-14 AWG
Tension CSA	300 V
CSA actuel	5 A

**Autre**

Type de matériau d'isolation	Thermo-plastique
Couleur	gris
hauteur	11,1 mm
Longueur	61,75 mm
profondeur	15,5 mm
matière Vis de fixation	Acier
matière de base de contact	CuSn
matière surface de contact	Sn

**Dessin technique**

**gezeichnete Ausführung: 8-polig  
drawn version: 8 pole**

ab 7-polige Ausführung ohne Bremsfläche  
from 7-poles version without brake area

A-A

Ansicht/view "X"

**gezeichnete Ausführung: 4-polig  
drawn version: 4 poles**

Bei 2-6polig  
Bremsflächen am ersten und letzten Pol  
version 2-6 poles  
brake areas on the first and last pole

Teil-Nr. part-no.	Polzahl no. of poles	(L)	l
25.620.3253.F	2	8.41	3.81
25.620.3353.F	3	12.22	7.62
25.620.3453.F	4	16.03	11.43
25.620.3553.F	5	19.84	15.24
25.620.3653.F	6	23.65	19.05
25.620.3753.F	7	27.46	22.86
25.620.3853.F	8	31.27	26.67
25.620.3953.F	9	35.08	30.48
25.620.4053.F	10	38.89	34.29
25.620.4153.F	11	42.70	38.10
25.620.4253.F	12	46.51	41.91
25.620.4353.F	13	50.32	45.72
25.620.4453.F	14	54.13	49.53
25.620.4553.F	15	57.94	53.34
25.620.4653.F	16	61.75	57.15
25.620.4753.F	17	65.56	60.96
25.620.4853.F	18	69.37	64.77
25.620.4953.F	19	73.18	68.58
25.620.5053.F	20	76.99	72.39

Zeichnung nach DIN 7107/Reference system acc. to DIN 7107. This DIN-standard describes the envelope principle. According to the envelope principle the deviations of form and position are limited by the size tolerances.		Zeichnung nach DIN 7107/Reference system acc. to DIN 7107. This DIN-standard describes the envelope principle. According to the envelope principle the deviations of form and position are limited by the size tolerances.	
General tolerance GD - Drawing, no manual modifications allowed		First Use:	
Werkstoff/Material 2009	Tag/Date 16.06.20	Name Erich T.	Zeichnung Nr./Drawing No. T 25.620.3253.0 01K
Made in mm/Dimensions are in mm			
<b>Wieland</b> Elektrische Verbindungen			
Ersetzt/Replaces for: -		Typen/Design/Type 8813 6/ 2-20 06	
<b>PCB CONNECTOR LP_STECKKLEMME</b> mit Steck- u. Schraubenschluss/with plug and screw connection Bastermaß 3.81/pitch 3.81			

Weitere Daten siehe Katalog  
further data see catalog

25.620.3253.0\_4-062020\_Drawing\_2020-06-16\_01K\_01K