

PT-IQ-5-EX-BE-UT - Élément de base de parafoudre basse tension

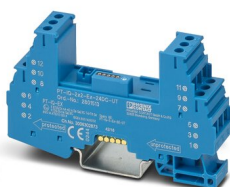


2905497

<https://www.phoenixcontact.com/fr/produits/2905497>

Veillez tenir compte du fait que les données affichées dans ce document PDF proviennent de notre catalogue en ligne. Vous trouverez les données complètes dans la documentation utilisateur. Nos conditions générales d'utilisation des téléchargements sont applicables.

Élément de base pour fiche de protection PLUGTRAB PT-IQ-2X2-EX



Description du produit

Aucun connecteur sur profilé (PT-IQ-17,5-TBUS-5-2.0) n'est compris dans la livraison de l'élément de base PT-IQ. Les connecteurs sur profilé nécessaires doivent faire l'objet d'une commande séparée.

Données commerciales

Référence	2905497
Conditionnement	1 Unité(s)
Commande minimum	1 Unité(s)
Clé de vente	CL2152
Product key	CL2152
GTIN	4046356958189
Poids par pièce (emballage compris)	101,4 g
Poids par pièce (hors emballage)	62 g
Numéro du tarif douanier	85363010
Pays d'origine	DE

PT-IQ-5-EX-BE-UT - Élément de base de parafoudre basse tension



2905497

<https://www.phoenixcontact.com/fr/produits/2905497>

Caractéristiques techniques

Remarques

Généralités

Remarque	Ce produit est un élément de base de rechange pour fixer les fiches parafoudres de la gamme de produits PLUGTRAB PT-IQ (tenir compte de la compatibilité).
	Cet élément de base comprend des contacts qui transmettent la signalisation à distance et la tension à la fiche de protection.

Propriétés du produit

Type	Élément de base, montage sur rail DIN
Type de produit	Élément de base
Gamme de produits	PLUGTRAB IQ
Nombre de pôles	5

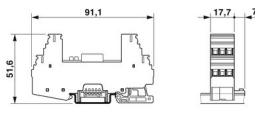
Propriétés d'isolation

Catégorie de surtension	III
Degré de pollution	2

Caractéristiques de raccordement

Type de raccordement	Raccordement vissé
Filetage vis	M3
Couple de serrage	0,5 Nm
Section de conducteur souple	0,2 mm ² ... 2,5 mm ²
Section de conducteur rigide	0,2 mm ² ... 4 mm ²
Section conduct. AWG	24 ... 14

Dimensions

Dessin coté	
Largeur	17,7 mm
Hauteur	91,1 mm
Profondeur	51,6 mm
Graduation	1 UL

Indications sur les matériaux

Classe d'inflammabilité selon UL 94	V-0
Matériau du boîtier	PA 6.6

Propriétés mécaniques

PT-IQ-5-EX-BE-UT - Élément de base de parafoudre basse tension



2905497

<https://www.phoenixcontact.com/fr/produits/2905497>

Caractéristiques mécaniques

Paroi latérale ouverte	non
------------------------	-----

Circuit de protection

Courant de référence	350 mA
Résistance par circuit	1,2 Ω \pm 5 %
Message protection antisurtension défectueuse	aucun

Conditions environnementales et de durée de vie

Conditions ambiantes

Indice de protection	IP20 (avec fiche de protection enfichée)
Température ambiante (fonctionnement)	-40 °C ... 70 °C
Température ambiante (stockage/transport)	-40 °C ... 85 °C
Altitude	\leq 2000 m (amsl)

Normes et spécifications

Normes/prescriptions	EN 61643-21
Remarque	A2:2013
Normes/prescriptions	CEI 61643-21
Remarque	A2:2012
Normes/prescriptions	EN 60079-0
Remarque	2018
Normes/prescriptions	EN 60079-11
Remarque	2012
Normes/prescriptions	EN 60079-15
Remarque	2010
Normes/prescriptions	CEI 60079-0
Remarque	2017
Normes/prescriptions	CEI 60079-11
Remarque	2011
Normes/prescriptions	CEI 60079-15
Remarque	2010

Montage

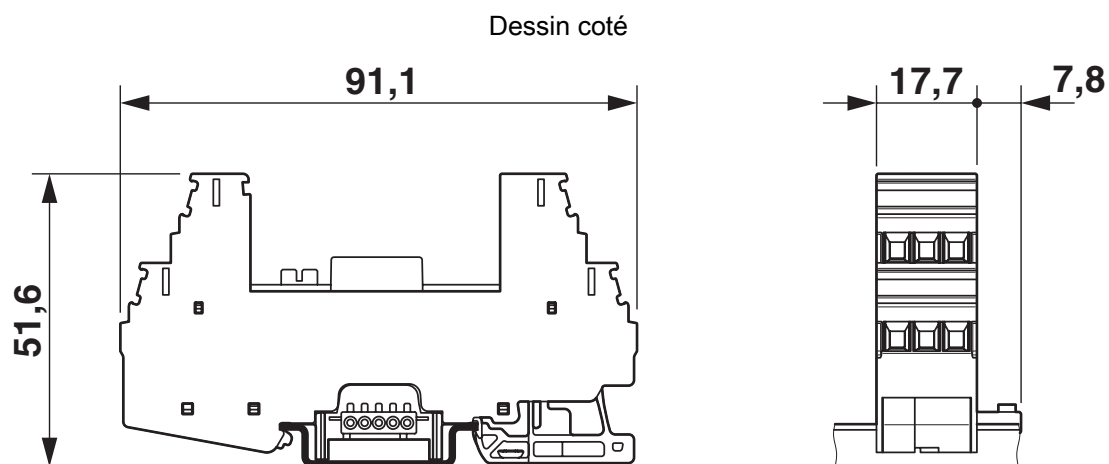
Type de montage	Profilé : 35 mm
-----------------	-----------------

PT-IQ-5-EX-BE-UT - Élément de base de parafoudre basse tension

2905497

<https://www.phoenixcontact.com/fr/produits/2905497>

Dessins



PT-IQ-5-EX-BE-UT - Élément de base de parafoudre basse tension



2905497

<https://www.phoenixcontact.com/fr/produits/2905497>

Homologations

📄 To download certificates, visit the product detail page: <https://www.phoenixcontact.com/fr/produits/2905497>



UL Listed

Identifiant de l'homologation: FILE E 138168



IECEx

Identifiant de l'homologation: IECEx BVS 14.0017X



cUL Listed

Identifiant de l'homologation: FILE E 333250



UL Listed

Identifiant de l'homologation: FILE E 333250



ATEX

Identifiant de l'homologation: BVS 14 ATEX E 020 X



NEPSI-EX

Identifiant de l'homologation: GYJ20.1158X



CCC

Identifiant de l'homologation: 2020322316001010



UKCA-EX

Identifiant de l'homologation: DEKRA 23UKEX0111X

cULus Listed

PT-IQ-5-EX-BE-UT - Élément de base de parafoudre basse tension



2905497

<https://www.phoenixcontact.com/fr/produits/2905497>

Classifications

ECLASS

ECLASS-11.0	27130803
ECLASS-13.0	27171502

ETIM

ETIM 9.0	EC000943
----------	----------

UNSPSC

UNSPSC 21.0	39121600
-------------	----------

PT-IQ-5-EX-BE-UT - Élément de base de parafoudre basse tension



2905497

<https://www.phoenixcontact.com/fr/produits/2905497>

Conformité environnementale

REACH SVHC	Lead 7439-92-1
China RoHS	Période d'utilisation conforme (EFUP) : 50 ans
	Vous trouverez des informations sur les substances dangereuses dans la déclaration du fabricant dans l'onglet « Téléchargements »

PT-IQ-5-EX-BE-UT - Élément de base de parafoudre basse tension

2905497

<https://www.phoenixcontact.com/fr/produits/2905497>

Accessoires nécessaires

PT-IQ-2X2-EX-24DC-P - Fiche parafoudre

2801515

<https://www.phoenixcontact.com/fr/produits/2801515>



Fiche de protection antisurtension avec voyant de diagnostic et d'état à plusieurs niveaux intégré sur le module pour deux circuits de signaux Ex-i bifilaires indépendants du potentiel. Tension nominale : 24 V DC

Accessoires

ZBF 5:UNBEDRUCKT - Ruban de repérage ZB, plat

0808642

<https://www.phoenixcontact.com/fr/produits/0808642>



Ruban de repérage ZB, plat, Rubans, blanc, vierge, repérable avec : PLOTMARK, CMS-P1-PLOTTER, type de montage: encliquetage, pour bloc de jonction au pas de : 5 mm, surface utile: 5,1 x 5,2 mm, Nombre d'étiquettes: 10

PT-IQ-5-EX-BE-UT - Élément de base de parafoudre basse tension



2905497

<https://www.phoenixcontact.com/fr/produits/2905497>

ZBF 5/WH-100:UNBEDRUCKT - Ruban de repérage ZB, plat

0808668

<https://www.phoenixcontact.com/fr/produits/0808668>



Ruban de repérage ZB, plat, Rubans, blanc, vierge, repérable avec : CMS-P1-PLOTTER, PLOTMARK, type de montage: encliquetage, pour bloc de jonction au pas de : 5 mm, surface utile: 5,15 x 5,15 mm, Nombre d'étiquettes: 1000

ZBF 5,LGS:FORTL.ZAHLEN - Ruban de repérage ZB, plat

0808671

<https://www.phoenixcontact.com/fr/produits/0808671>



Ruban de repérage ZB, plat, Rubans, blanc, repéré, impression longitudinale: numérotation continue 1 ... 10, 11 ... 20, etc. jusqu'à 491 ... 500, type de montage: encliquetage, pour bloc de jonction au pas de : 5 mm, surface utile: 5,15 x 5,15 mm, Nombre d'étiquettes: 10

PT-IQ-5-EX-BE-UT - Élément de base de parafoudre basse tension

2905497

<https://www.phoenixcontact.com/fr/produits/2905497>

ZBF 5,LGS:GERADE ZAHLEN - Ruban de repérage ZB, plat

0810821

<https://www.phoenixcontact.com/fr/produits/0810821>



Ruban de repérage ZB, plat, Rubans, blanc, repéré, impression longitudinale: nombres pairs croissants 2 ... 20, 22 ... 40, etc. jusqu'à 82 ... 100, type de montage: encliquetage, pour bloc de jonction au pas de : 5 mm, surface utile: 5,15 x 5,15 mm, Nombre d'étiquettes: 10

ZBF 5,LGS:UNGERADE ZAHLEN - Ruban de repérage ZB, plat

0810863

<https://www.phoenixcontact.com/fr/produits/0810863>



Ruban de repérage ZB, plat, Rubans, blanc, repéré, impression longitudinale: numérotation impaire 1-19, 21-39, etc. jusqu'à 81-99, type de montage: encliquetage, pour bloc de jonction au pas de : 5 mm, surface utile: 5,15 x 5,15 mm, Nombre d'étiquettes: 10

PT-IQ-5-EX-BE-UT - Élément de base de parafoudre basse tension



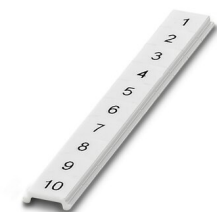
2905497

<https://www.phoenixcontact.com/fr/produits/2905497>

ZBF 5,QR:FORTL.ZAHLEN - Ruban de repérage ZB, plat

0808697

<https://www.phoenixcontact.com/fr/produits/0808697>



Ruban de repérage ZB, plat, Rubans, blanc, repéré, impression transversale: numérotation continue 1 ... 10, 11 ... 20, etc. jusqu'à 91 ... 100, type de montage: encliquetage, pour bloc de jonction au pas de : 5 mm, surface utile: 5,15 x 5,15 mm, Nombre d'étiquettes: 10

ZBN 18:UNBEDRUCKT - Ruban de repérage ZB

2809128

<https://www.phoenixcontact.com/fr/produits/2809128>



Ruban de repérage ZB, Rubans, blanc, vierge, repérable avec : CMS-P1-PLOTTER, PLOTMARK, type de montage: encliquetage, pour bloc de jonction au pas de : 18 mm, surface utile: 18 x 5 mm, Nombre d'étiquettes: 5

PT-IQ-5-EX-BE-UT - Élément de base de parafoudre basse tension

2905497

<https://www.phoenixcontact.com/fr/produits/2905497>

E/ME TBUS NS35 GY - Butée

2713780

<https://www.phoenixcontact.com/fr/produits/2713780>

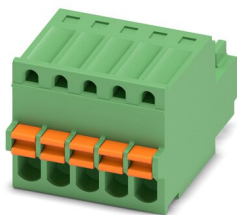


Butée, version renforcée pour connecteur de bus sur profilé

FK-MC 0,5/ 5-ST-2,5 - Connecteur mâle pour C.I.

1881354

<https://www.phoenixcontact.com/fr/produits/1881354>



Connecteur mâle pour C.I., section nominale: 0,5 mm², coloris: vert, intensité nominale: 4 A, tension de référence (III/2): 160 V, surface des contacts: étain, type de contact: Connecteur femelle, nombre de potentiels: 5, nombre de rangées: 1, nombre de pôles: 5, nombre de connexions: 5, gamme d'articles: FK-MC 0,5/...-ST, pas: 2,5 mm, type de raccordement: Raccordement à ressort Push-in, sens d'enfichage conducteur/circuit imprimé: 0 °, système débrochable: COMBICON FK-MC 0,5, verrouillage: sans, type de fixation: sans, type de conditionnement: emballé dans un carton

PT-IQ-5-EX-BE-UT - Élément de base de parafoudre basse tension

2905497

<https://www.phoenixcontact.com/fr/produits/2905497>

PT-IQ-2X2-EX-24DC-P - Fiche parafoudre

2801515

<https://www.phoenixcontact.com/fr/produits/2801515>

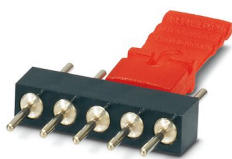


Fiche de protection antisurtension avec voyant de diagnostic et d'état à plusieurs niveaux intégré sur le module pour deux circuits de signaux Ex-i bifilaires indépendants du potentiel. Tension nominale : 24 V DC

PT-IQ-JUMPER-2.0 - Pont enfichable

2906879

<https://www.phoenixcontact.com/fr/produits/2906879>



Pont enfichable pour éléments de base PT-IQ pour éviter un message d'erreur sur le PT-IQ-PTB en cas de fiche de protection non enfichée.

PT-IQ-5-EX-BE-UT - Élément de base de parafoudre basse tension

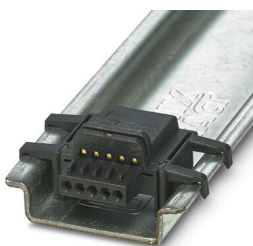
2905497

<https://www.phoenixcontact.com/fr/produits/2905497>

PT-IQ-17,5-TBUS-5-2.0 - Connecteur-bus sur profilé

2906878

<https://www.phoenixcontact.com/fr/produits/2906878>



Connecteur bus sur profilé pour système PT IQ permettant d'établir une commande à distance et l'alimentation en tension en encliquetant un module de protection antisurtension.

X-PEN 0,35 - Crayon de marquage

0811228

<https://www.phoenixcontact.com/fr/produits/0811228>



Crayon de marquage manuel d'étiquettes, sans cartouche d'encre, repérage extrêmement résistant à l'effacement, épaisseur du trait 0,35 mm

PT-IQ-5-EX-BE-UT - Élément de base de parafoudre basse tension



2905497

<https://www.phoenixcontact.com/fr/produits/2905497>

SZS 0,6X3,5 VDE - Tournevis

1212602

<https://www.phoenixcontact.com/fr/produits/1212602>



Tournevis, tête fendue, isolé selon VDE, taille : 0,6 x 3,5 x 100 mm, manche à deux composants, antidérapant

SZS 0,4X2,5 VDE - Tournevis

1205037

<https://www.phoenixcontact.com/fr/produits/1205037>



Tournevis pour tête fendue, isolé selon VDE, dimensions : 0,4 x 2,5 x 80 mm, manche à deux composants, antidérapant

Phoenix Contact 2023 © - Tous droits réservés

<https://www.phoenixcontact.com>

PHOENIX CONTACT SAS

52 Boulevard de Beaubourg Emerainville

77436 Marne La Vallée Cedex 2 France

+33 (0) 1 60 17 98 98

documentation@phoenixcontact.fr