

Pièges à sons / Silencieux - SIL

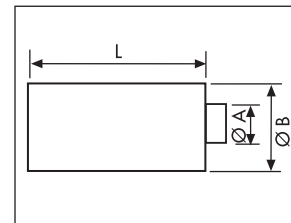


Description

- Pièges à sons / silencieux en acier galvanisé spécialement conçus pour diminuer sensiblement les transmissions de bruits des ventilateurs aux réseaux.
- Laine de verre M0
- Conforme à la norme NF EN ISO 7235

Dimensions

- SIL Ø
- Mâle / Mâle



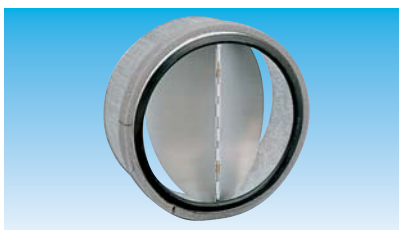
Caractéristiques techniques

Référence	Code	Ø A (mm)	Ø B (mm)	L (mm)
SIL 125	861 547	125	250	700
SIL 160	861 552	160	250	700
SIL 200	861 556	200	315	700
SIL 250	861 557	250	355	700
SIL 315	861 558	315	400	700
SIL 355	861 559	355	450	700
SIL 400	861 579	400	500	700
SIL 450	861 580	450	560	900
SIL 500	861 581	500	630	900
SIL 560	862 057	560	630	900
SIL 630	862 058	630	710	900

Atténuation en dB par bande de fréquence en Hz

125	250	500	1000	2000	4000
5	13	21	37	37	31
9	14	23	25	16	11
8	11	23	25	17	9
6	10	19	25	16	7
2,2	3,3	9	21,2	7,6	4,1
4,1	6,7	13,2	14,3	3,4	8,1
3,1	4	9,5	13,7	5,6	0,4
6	8	14	16	13	13
2,8	4,6	10,1	7,7	5,1	1,8
4	7	12	12	12	10
7	7	12	12	12	10

Clapets anti-retour - CAR



Description

- Clapets à placer en conduit pour empêcher toute circulation d'air quand les ventilateurs sont à l'arrêt



Référence	Code	Ø raccord (mm)
CAR 80	863 597	80
CAR 100	860 085	100
CAR 110	860 086	110
CAR 125	860 087	125
CAR 150	860 088	150
CAR 160	860 089	160
CAR 200	860 090	200
CAR 250	860 708	250
CAR 315	863 598	315

Trappes de visite - TV

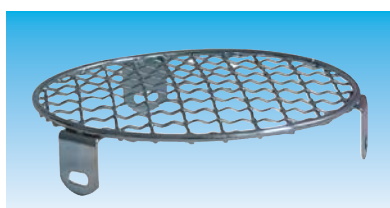


Description

- Pour conduit circulaire
- TV Ø
- Permet d'accéder au réseau pour l'entretien

Référence	Code	Pour conduit à (mm)	Dimensions (mm)
TV 100	865 285	100	180x80
TV 125	865 286	125	180x80
TV 160	865 287	160	200x100
TV 200	865 288	200	200x100
TV 250	865 289	250	200x100
TV 315	865 290	315	200x100
TV 355	865 291	355	300x200
TV 400	865 292	400	300x200
TV 450	865 293	450	300x200
TV 500	865 294	500	300x200
TV 560	865 295	560	400x300
TV 630	865 296	630	400x300
TV 710	865 297	710	400x300

Couvercle grillagé - CGR



Description

- Couverture grillagée
- CGR Ø
- Mâle

Référence	Code	Ø (mm)
CGR 80	875 077	80
CGR 100	875 078	100
CGR 125	875 079	125
CGR 160	875 080	160
CGR 200	874 504	200
CGR 250	874 455	250
CGR 315	874 470	315
CGR 355	874 643	355
CGR 400	874 342	400
CGR 450	875 081	450
CGR 500	874 448	500
CGR 560	875 082	560
CGR 630	875 083	630
CGR 710	875 084	710