

# DFC T 2,4 QVGA S 7035 - Ecran



2203537

<https://www.phoenixcontact.com/fr/produits/2203537>

Veillez tenir compte du fait que les données affichées dans ce document PDF proviennent de notre catalogue en ligne. Vous trouverez les données complètes dans la documentation utilisateur. Nos conditions générales d'utilisation des téléchargements sont applicables.

Module TFT 2,4", 320 x 240 pixels, transmissif, rétroéclairage à diode électroluminescente, interface : SPI, température de fonctionnement : -20 °C ... 70 °C ; couleur du cadre (RAL) : gris clair (7035)



## Avantages

- Intégration facile et rapide dans les boîtiers électroniques des séries ME et ME-IO
- Disponibilité longue durée
- Cadre en plastique disponible dans différentes couleurs
- Haute résolution
- Interface courante pour vos composants électroniques

## Données commerciales

Référence	2203537
Conditionnement	5 Unité(s)
Commande minimum	5 Unité(s)
Clé de vente	ACGAAB
Product key	ACGAAB
GTIN	4055626960821
Poids par pièce (emballage compris)	30,42 g
Poids par pièce (hors emballage)	22,22 g
Numéro du tarif douanier	85312040
Pays d'origine	DE

## Caractéristiques techniques

### Propriétés du produit

Type de produit	Écran
Écran	
Type d'écran	Ecran couleur TFT
Modèle de l'écran	LCD avec rétroéclairage
Type d'affichage	Transmission
Technologie d'écran	TFT
Diagonale (cm)	6,9 cm
Diagonale (pouces)	2,4 "
Résolution d'écran	320 x 240 Pixel(s) (QVGA)
Formats de l'écran	4:3
Type d'éclairage de l'écran	LED, blanche
Taux de contraste	500
Sens d'observation	6:00
Contrôleur	HX8347I

### Interfaces

Interface	SPI
-----------	-----

### Dimensions

Dimensions	72 mm x 59 mm x 9 mm (Dimensions du cadre de l'écran)
	49 mm x 37 mm (Plage active)

### Indications sur les matériaux

Qualité de surface	non traité
--------------------	------------

### Conditions environnementales et de durée de vie

#### Essai de résistance aux vibrations

Spécification de contrôle	DIN EN 60068-2-6 (VDE 0468-2-6):2008-10
Fréquence	10 - 55 - 10 Hz
Vitesse de balayage	1 octave/min
Durée de contrôle par axe	15 min.
Sens du contrôle	Axes X, Y et Z

#### Conditions ambiantes

Température ambiante (fonctionnement)	-20 °C ... 70 °C
Température ambiante (stockage/transport)	-30 °C ... 80 °C

2203537

<https://www.phoenixcontact.com/fr/produits/2203537>

## Classifications

### ECLASS

ECLASS-11.0	27261890
ECLASS-12.0	27261890
ECLASS-13.0	27261890

### ETIM

ETIM 9.0	EC011541
----------	----------

### UNSPSC

UNSPSC 21.0	43211900
-------------	----------

# DFC T 2,4 QVGA S 7035 - Ecran

2203537

<https://www.phoenixcontact.com/fr/produits/2203537>



## Accessoires

### ME 90 OT-1MSTBO KMGY - Capot de boîtier

2200523

<https://www.phoenixcontact.com/fr/produits/2200523>



Boîtier électronique sur rail DIN, Partie supérieure du boîtier pour connecteurs avec embase, largeur: 90,4 mm, hauteur: 99 mm, profondeur: 45,85 mm, coloris: gris clair (7035)

### ME 67,5 OT-1MSTBO KMGY - Capot de boîtier

2200522

<https://www.phoenixcontact.com/fr/produits/2200522>



Boîtier électronique sur rail DIN, Partie supérieure du boîtier pour connecteurs avec embase, largeur: 67,5 mm, hauteur: 99 mm, profondeur: 45,85 mm, coloris: gris clair (7035)

## DFC T 2,4 QVGA S 7035 - Ecran

2203537

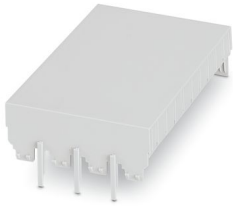
<https://www.phoenixcontact.com/fr/produits/2203537>



## ME-IO 75,2 C 10U 7035 - Capot de boîtier

2202583

<https://www.phoenixcontact.com/fr/produits/2202583>



Boîtier électronique sur rail DIN, 10U, Capot, largeur: 75,87 mm, hauteur: 109,8 mm, profondeur: 29,5 mm, coloris: gris clair (7035)

---

## ME MAX 90 2-2 KMGY - Boîtier électronique

2200529

<https://www.phoenixcontact.com/fr/produits/2200529>



Boîtier électronique sur rail DIN, Boîtier complet avec pied métallique de verrouillage, design élancé, avec fentes d'aération, largeur: 90,4 mm, hauteur: 99 mm, profondeur: 113,65 mm, coloris: gris clair (7035), connexion transversale: Connecteur de bus sur rail DIN (en option), nombre de pôles connecteur transversal: 5

# DFC T 2,4 QVGA S 7035 - Ecran

2203537

<https://www.phoenixcontact.com/fr/produits/2203537>



## ME MAX 90 G 3-3 KMGY - Boîtier électronique

2200532

<https://www.phoenixcontact.com/fr/produits/2200532>



Boîtier électronique sur rail DIN, Boîtier complet avec pied métallique de verrouillage, design élancé, sans fente d'aération, largeur: 90,4 mm, hauteur: 99 mm, profondeur: 113,65 mm, coloris: gris clair (7035), connexion transversale: Connecteur de bus sur rail DIN (en option), nombre de pôles connecteur transversal: 5

## ME MAX 90 G U-U1 KMGY - Boîtier électronique

2200533

<https://www.phoenixcontact.com/fr/produits/2200533>



Boîtier électronique sur rail DIN, Boîtier complet avec pied métallique de verrouillage, design élancé, sans fente d'aération, largeur: 90,4 mm, hauteur: 99 mm, profondeur: 113,65 mm, coloris: gris clair (7035), connexion transversale: Connecteur de bus sur rail DIN (en option), nombre de pôles connecteur transversal: 5

# DFC T 2,4 QVGA S 7035 - Ecran

2203537

<https://www.phoenixcontact.com/fr/produits/2203537>



## ME MAX 90 3-3 KMGY - Boîtier électronique

2200531

<https://www.phoenixcontact.com/fr/produits/2200531>



Boîtier électronique sur rail DIN, Boîtier complet avec pied métallique de verrouillage, design élancé, avec fentes d'aération, largeur: 90,4 mm, hauteur: 99 mm, profondeur: 113,65 mm, coloris: gris clair (7035), connexion transversale: Connecteur de bus sur rail DIN (en option), nombre de pôles connecteur transversal: 5

---

## ME MAX 90 U-U1 KMGY - Boîtier électronique

2200546

<https://www.phoenixcontact.com/fr/produits/2200546>



Boîtier électronique sur rail DIN, Boîtier complet avec pied métallique de verrouillage, design élancé, avec fentes d'aération, largeur: 90,4 mm, hauteur: 99 mm, profondeur: 113,65 mm, coloris: gris clair (7035), connexion transversale: Connecteur de bus sur rail DIN (en option), nombre de pôles connecteur transversal: 5

# DFC T 2,4 QVGA S 7035 - Ecran

2203537

<https://www.phoenixcontact.com/fr/produits/2203537>



## ME MAX 90 G 2-2 KMGY - Boîtier électronique

2200530

<https://www.phoenixcontact.com/fr/produits/2200530>



Boîtier électronique sur rail DIN, Boîtier complet avec pied métallique de verrouillage, design élancé, sans fente d'aération, largeur: 90,4 mm, hauteur: 99 mm, profondeur: 113,65 mm, coloris: gris clair (7035), connexion transversale: Connecteur de bus sur rail DIN (en option), nombre de pôles connecteur transversal: 5

---

Phoenix Contact 2024 © - Tous droits réservés

<https://www.phoenixcontact.com>

PHOENIX CONTACT SAS

52 Boulevard de Beaubourg Emerainville

77436 Marne La Vallée Cedex 2 France

+33 (0) 1 60 17 98 98

[documentation@phoenixcontact.fr](mailto:documentation@phoenixcontact.fr)