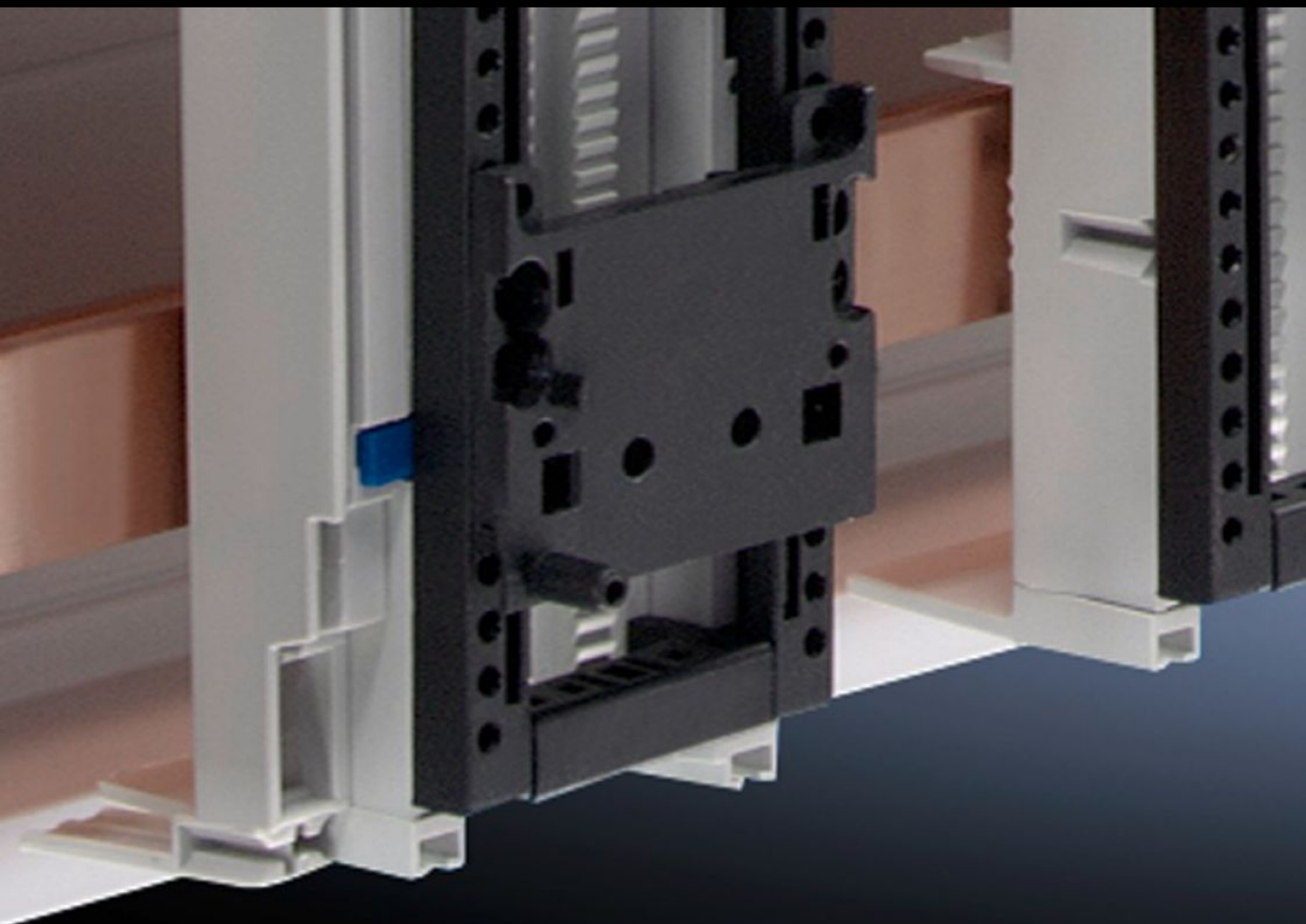


Rittal – The System.

Faster – better – everywhere.



SV 9342.810 Blocs à ergots

État: 27/05/2024 (La source: rittal.com/fr-fr)

ENCLOSURES

POWER DISTRIBUTION

CLIMATE CONTROL

IT INFRASTRUCTURE

SOFTWARE & SERVICES

FRIEDHELM LOH GROUP



SV 9342.810 - Blocs à ergots pour cadres porteurs

Pour assurer la fixation et le positionnement fiables des combinaisons de disjoncteur-protecteur et contacteur.



Caractéristiques

Référence	SV 9342.810
Description produit	Pour la fixation et le positionnement fiables des combinaisons de disjoncteurs-protecteurs. Montage simple par encliquetage sur le cadre porteur. Le positionnement vertical du bloc à ergot se définit librement en le faisant coulisser.
Matériau	Polyamide
Couleur	RAL 9005
L de cadre porteur	55 mm
Remarque	Homologation UL en association avec les adaptateurs/supports OM
Unité d'emballage	5 p.
Poids/UE	0,04 kg
Numéro du tarif douanier	39269097
EAN	4028177503854
ETIM 7.0	EC001900
ECLASS 8.0	27400613