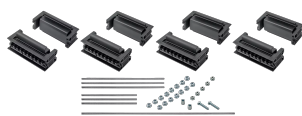


## FLEXBUS KIT DE SUPPORTS À PLAT 3 PÔLES + NEUTRE, 138 MM X 125,5 MM

### CATALOG NUMBER

## FLEXSUPFLA100TN



### CERTIFICATIONS



### FEATURES

Clip de compression, pour adapter le support aux différentes épaisseurs de conducteur

Strong, mechanical resistance and short-circuit tested as per IEC 61914 up to 67kA rms – 147kA Peak

Adjustable distance between each conductor (12,5 mm pitch)

Installation des conducteurs juxtaposés ou superposés

Pour une utilisation en configuration 3P

Fixation au mur ou au plafond

Fixation sur chemin de câbles (perforé, filaire ou à échelle)

Fixation avec orientation verticale ou horizontale

### CARACTÉRISTIQUES DU PRODUIT

Article Number: 508108

Complies With: IEC® 60695-2-11 (Glow Wire Test 960 °C); IEC® 61439,1; IEC® 61914

Dielectric Strength, IEC 61439,1: 3500 VAC à 1-min

Dielectric Strength, UL: 1500; 1500

Finish: Électrozingué

Flammability Rating: UL® 94V-0

Halogen Free Rating: IEC® 60754-1

Insulation Voltage: 1000; 1500

Low Smoke Rating: ISO 5659-2

Material: Glass Fibre Reinforced Polyamide; Steel

Working Temperature: -40 à 130°C

A: 138-mm

Depth: 78,5-mm

Height: 125,5-mm

Conductor Size: 960 mm<sup>2</sup>; 1280 mm<sup>2</sup>; 1810 mm<sup>2</sup>

Unit Weight: 2,31-kg

Installation Standard: AS 3008; BS 7671; CEI 64-8; CSN; DIN VDE 0100; HD 384; IEC® 60364; NBR 5410; NEN 1010; NFC 15-100; NIBT-NIN; NP (2002); ÔNORM; REBT; RGIE-AREI

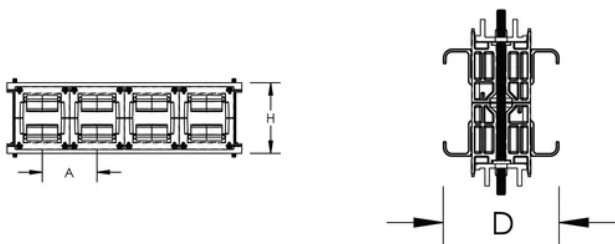
## ADDITIONAL PRODUCT DETAILS

Les kits de supports et le profile Aluminium sont à commander séparément.

En cas d'utilisation de chemins de câbles, nous recommandons d'installer un support Flexbus à chaque extrémité, afin de protéger le conducteur Flexbus contre d'éventuelles arêtes vives des chemins de câbles.

Pour faciliter l'installation des conducteurs Flexbus sur les chemins de câbles, nous recommandons d'utiliser des systèmes en porte-à-faux afin d'avoir un accès facile et direct pendant les phases d'installation.

## DIAGRAMS



## AVERTISSEMENT

Les produits nVent doivent être installés et utilisés conformément aux consignes figurant dans les fiches d'instructions et les documents de formation des produits nVent. Les fiches d'instructions sont disponibles à l'adresse suivante: [www.nvent.com](http://www.nvent.com) et auprès de votre représentant du service client nVent. Une mauvaise installation, une utilisation incorrecte, une application erronée ou toute autre forme de non-respect scrupuleux des instructions et avertissements de nVent peuvent entraîner un dysfonctionnement du produit, des dommages matériels, des lésions corporelles graves et le décès et/ou annuler votre garantie.

**Amérique du Nord**

+1.800.753.9221

Option 1 – Customer Care

Option 2 – Technical Support

**Europe**

Netherlands:

+31 800-0200135

France:

+33 800 901 793

**Europe**

Germany:

800 1890272

Other Countries:

+31 13 5835404

**APAC**

Shanghai:

+ 86 21 2412 1618/19

Sydney:

+61 2 9751 8500



Our powerful portfolio of brands:  
**nVent.com CADDY ERICO HOFFMAN RAYCHEM SCHROFF**  
**TRACER**